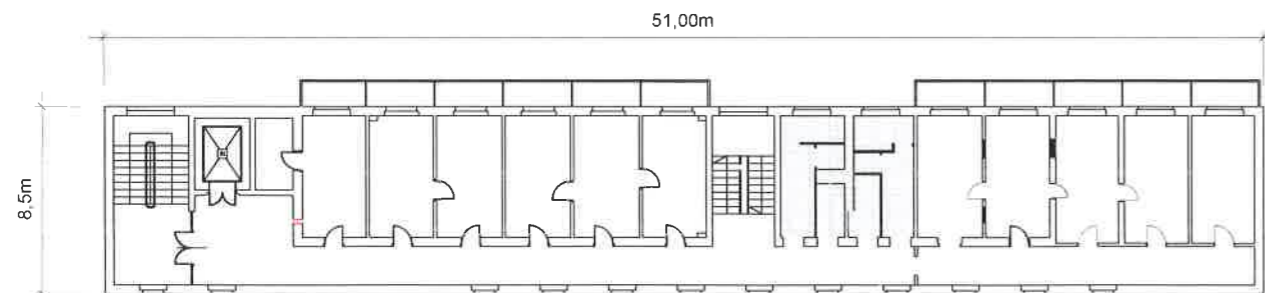
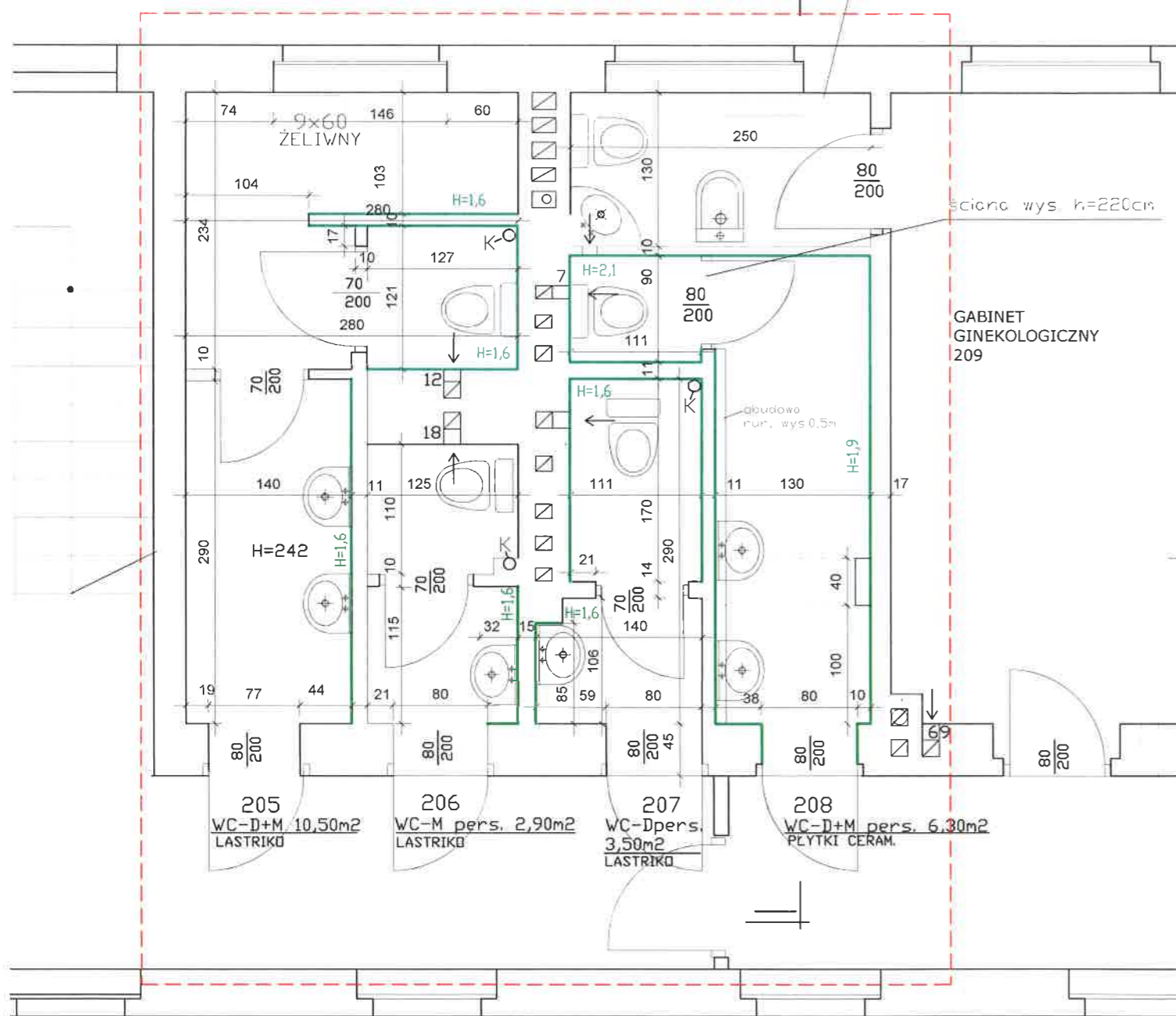


Iip. - INWENTARYZACJA

LEGENDA :

- płytki ceramiczne ścienne do wys. H=...m
- pozostałe płaszczyzny - farba zmywalna (lamperia-olejna)

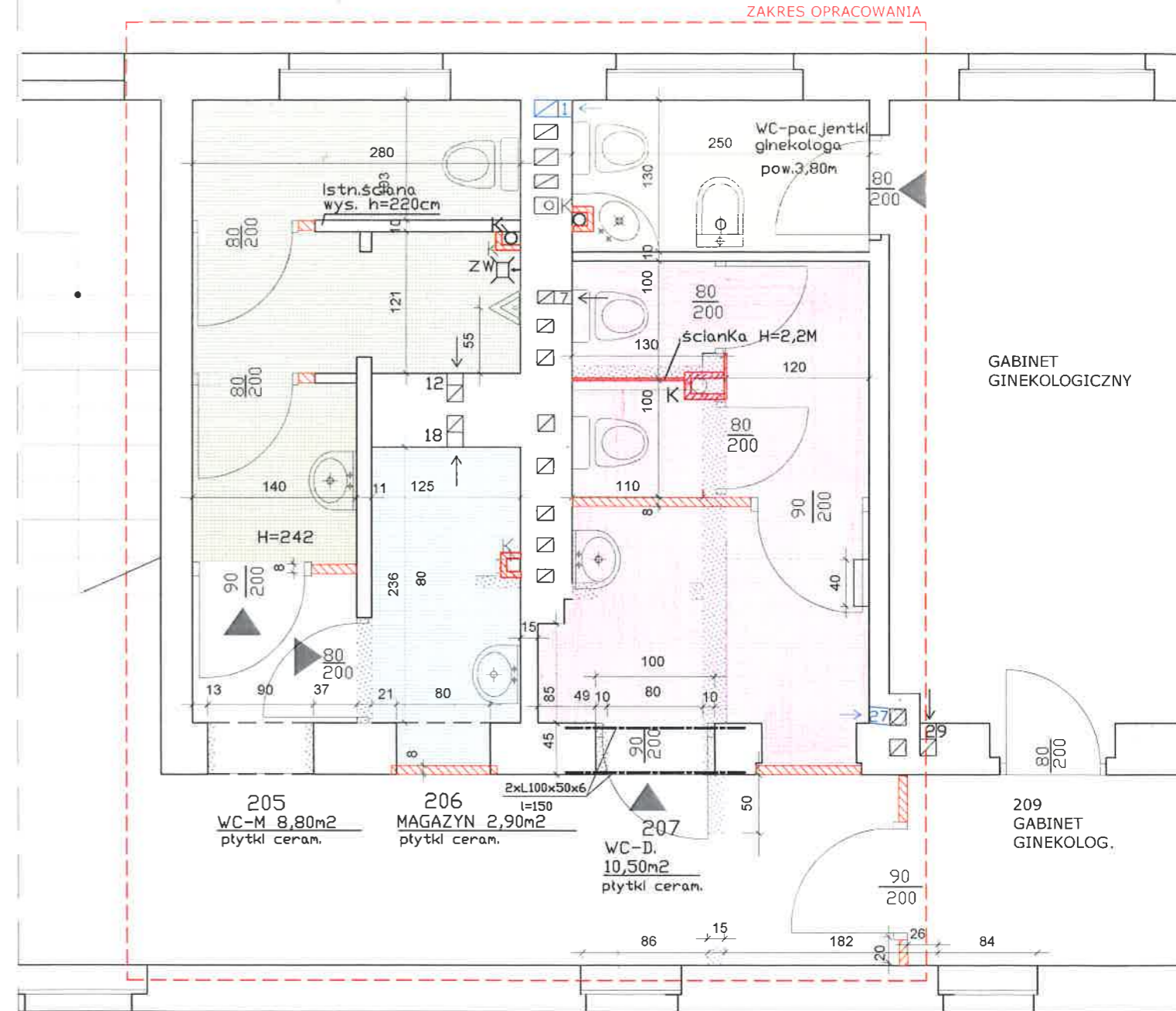


RZUT Iip.

Iip. - PROJEKT

ZESTAWIENIE POWIERZCHNI:

INWENTARYZACJA		PROJEKT	
NR i NAZWA POM.	POW.	NR i NAZWA POM.	POW.
205 WC-D+M	10,50m ²	205 WC-M	8,80m ²
206 WC-M-pers.	2,90m ²	206 magazyn	2,90m ²
207 WC-D-pers.	3,50m ²	207 WC-D	10,50m ²
208 WC-D+M-pers.	9,80m ²		
suma - 22,20m ²			



LEGENDA :

- WYBURZENIA
- ZAMUROWANIA
- ELEMENTY PROJEKTOWANE
- ZŁĄCZKA DO WĘZA
- KRATKA ŚCIEKOWA
- przewód w odł. ok.1m nad stropem II piętra
- zmiany w podłączeniu
- nowe podłączenia

- UWAGA:
- PIONY KANALIZACYJNE PROWADZIĆ W MIEJSCACH PIONÓW ISTNIEJĄCYCH
 - OBUDOWA PIONÓW KAN.-PŁYTY G-K

FUNKCJA

WC DLA PACJENTÓW:

- WC MĘSKI
- WC DAMSKI

WC I POMIESZCZENIA DLA PERSONELU:

- FUNKCJA BEZ ZMIAN
- MAGAZYN

	PRZEDSIĘBIORSTWO PROJEKTOWO-BUDOWLANE "Archi - test" 51-608 WROCŁAW UL. Różyckiego 1c www.architest.pl, e-mail: biuro@architest.pl		
	PROJEKT: budowlany		
Nazwa i adres inwestycji	Przebudowa i remont pomieszczeń sanitarnych w budynku nr 36, 4 Wojskowy Szpital Kliniczny z Polikliniką SP ZOZ we Wrocławiu, Wrocław, ul Weigla 5, Komplex Wojskowy nr 2857, dz nr 1/2 AM-12, obręb Gaj, jedn ewid Wrocław		
Zakres opracowań	IMIĘ I NAZWISKO	UPRAWNIENIA BUDOWLANE	PODPIS
Projekt architektoniczny	mgr inż. arch. Józefa Dąbrowska	upr. nr 33/66	
sprawdzający projekt architektoniczny	mgr inż. arch. Bożena Chichłowska	upr. nr 245/91/UW	
Tytuł rysunku	RZUT II PIĘTRA		
Data:	Skala: 1:50	Nr rys: 5	