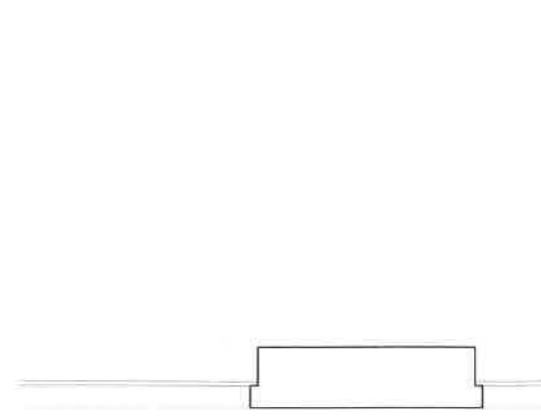


Data		Skala: 1:50		Nr rys: 3	
Tytuł		RZUT PARTERU			
sprawdzający projekt		mgr inż arch Bożena Chichowska			
architektoniczny projekt		upr. nr 245/91/W			
Zakres opracowań		IMIĘ I NAZWISKO UPRAWNIENIA			
inwestycji		nazwa i adres			
PRZEDSIĘBIORSTWO PROJEKTOWO-BUDOWLANE		"Archi - test"			
51-608 WRÓCLAW UL. Różyckiego 1c		www.architest.pl, e-mail: biuro@architest.pl			
PRZEBUDWA I REMONT pomieszczeń sanitarnych w budynku nr 36. Wrocław, ul. Wiejga 5, Komplex Wolski nr 2857, dz nr 172/AM-12, obręb Gaj, jedn. ewid. Włodaw		Projekt			
mgr inż arch Józefa Dąbrowska		upr. nr 33/66			
mgr inż arch		245/91/W			

PROJEKT: budowlany  
 Nazwa i adres  
 inwestycji  
 Zakres opracowań  
 architektoniczny projekt  
 sprawdzający projekt  
 tytuł

*uzgodniono pod względem wymagan higienicznych - zdrowotnych bez zastrzeżeń (z zastrzeżeniami)*  
 Data: 05.04.2017  
 Lp. 601/41/17  
 Podpis i pieczęć inżyniera

GABINET ZABIEGOWY 3



ZESTAWIENIE POWIERZCHNI: PROJEKT

NR I NAZWA POM.	POW.	NR I NAZWA POM.	POW.
WC-D+M-pers.	2,80m <sup>2</sup>	WC-D	2,80m <sup>2</sup>
WC-D+M	10,00m <sup>2</sup>	WC-M	8,70m <sup>2</sup>
suma - 11,50m <sup>2</sup>			

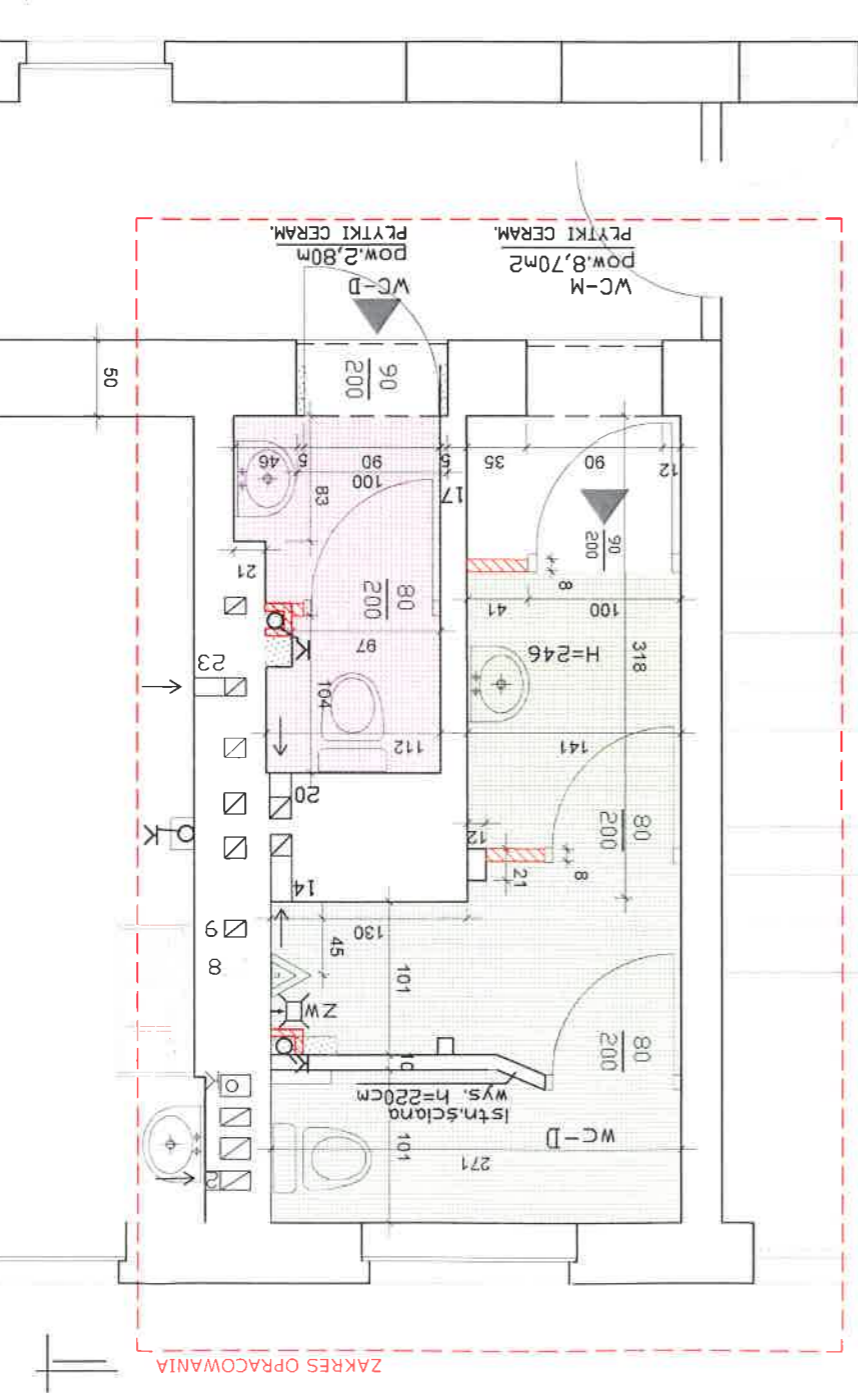
# PARTER - PROJEKT



**FUNKCJA**  
 - WC MĘSKI  
 - WC DAMSKI

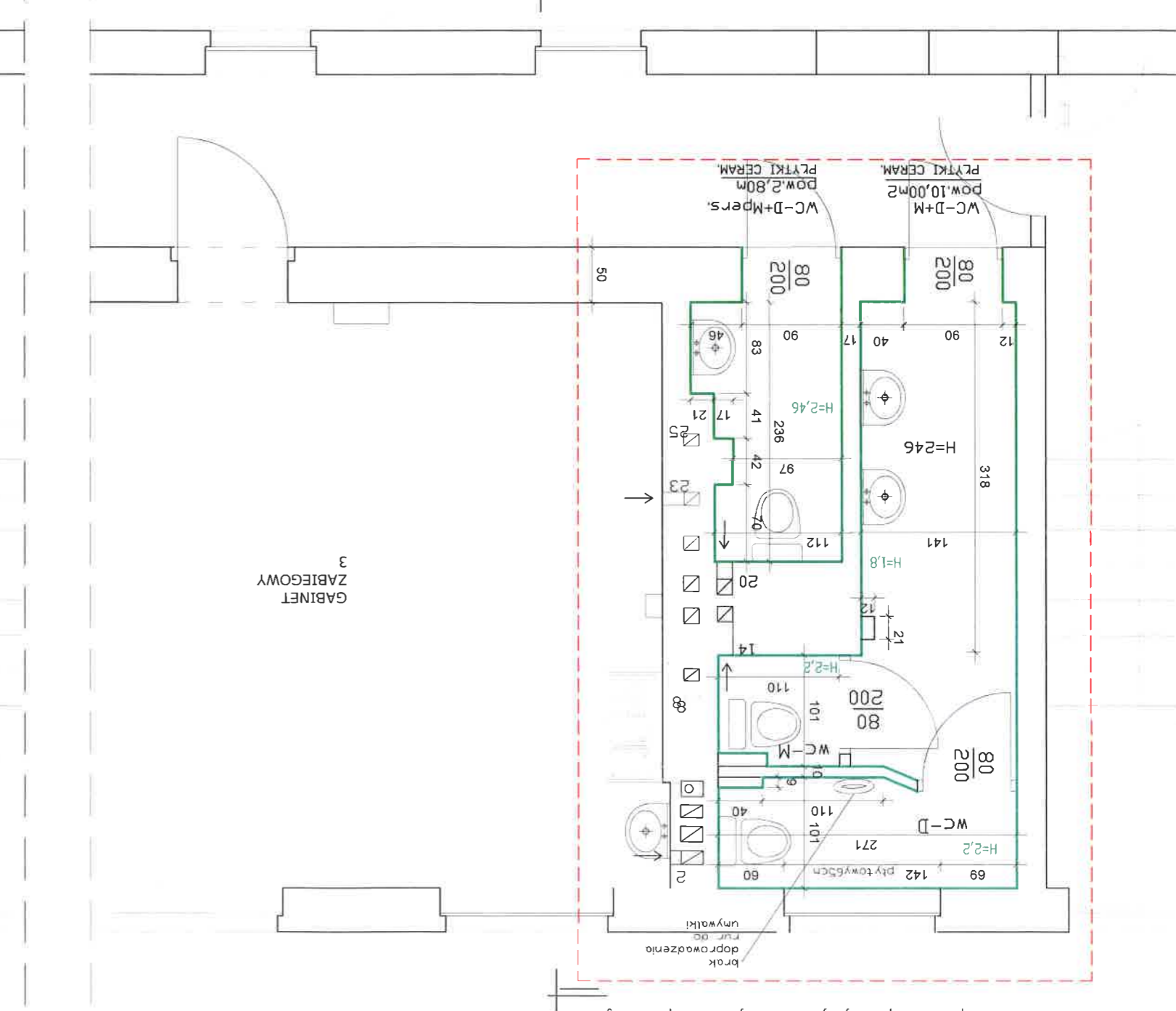
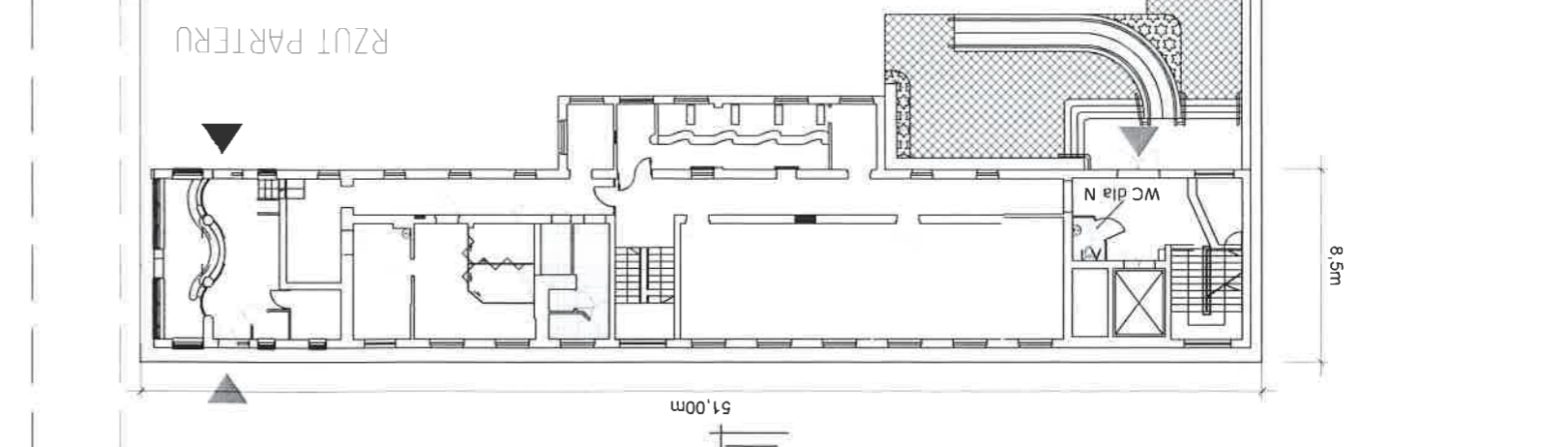
**WC DLA PACJENTÓW:**  
 - OBUDOWA PIONÓW KAN.-PŁYTY G-K  
 - PIONY KANALIZACYJNE PROWADZIĆ W MIEJSCACH PIONÓW ISTNIEJĄCYCH  
 - WYBURZENIA  
 - ZAMUROWANIA  
 - ELEMENTY PROJEKTOWANE  
 - ZŁĄCZKA DO WĘŻA  
 - KRATKA ŚCIEKOWA  
 - przewód w odl. ok.1m nad stropem parteru

**LEGENDA:**  
 - WYBURZENIA  
 - ZAMUROWANIA  
 - ELEMENTY PROJEKTOWANE  
 - ZŁĄCZKA DO WĘŻA  
 - KRATKA ŚCIEKOWA  
 - przewód w odl. ok.1m nad stropem parteru



**PARTER - INWENTARYZACJA**

LEGENDA:  
 - płytki ceramiczne ściennie do wys. H=.....  
 - pozostałe płyszczyny - farba zmywalna (tempieria-olejno)



**PARTER - INWENTARYZACJA**

LEGENDA:  
 - płytki ceramiczne ściennie do wys. H=.....  
 - pozostałe płyszczyny - farba zmywalna (tempieria-olejno)