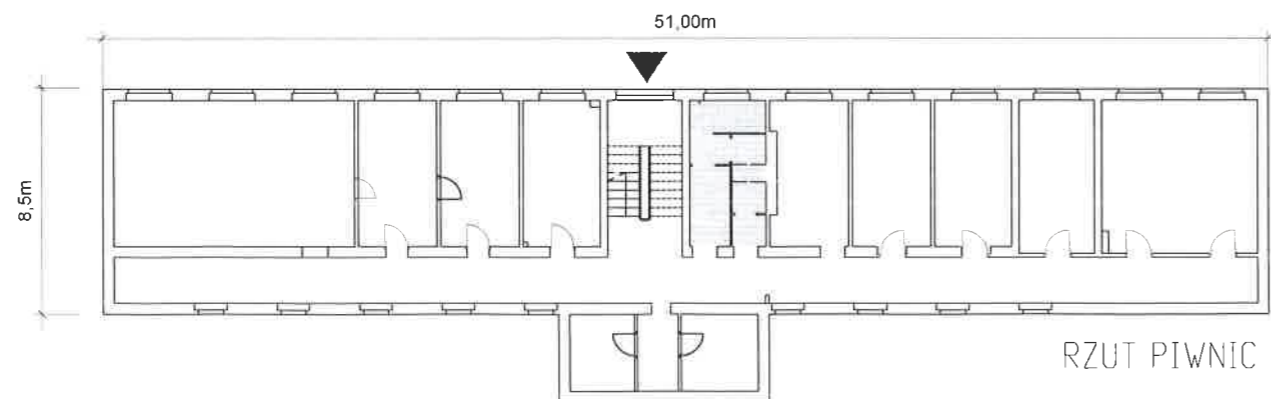
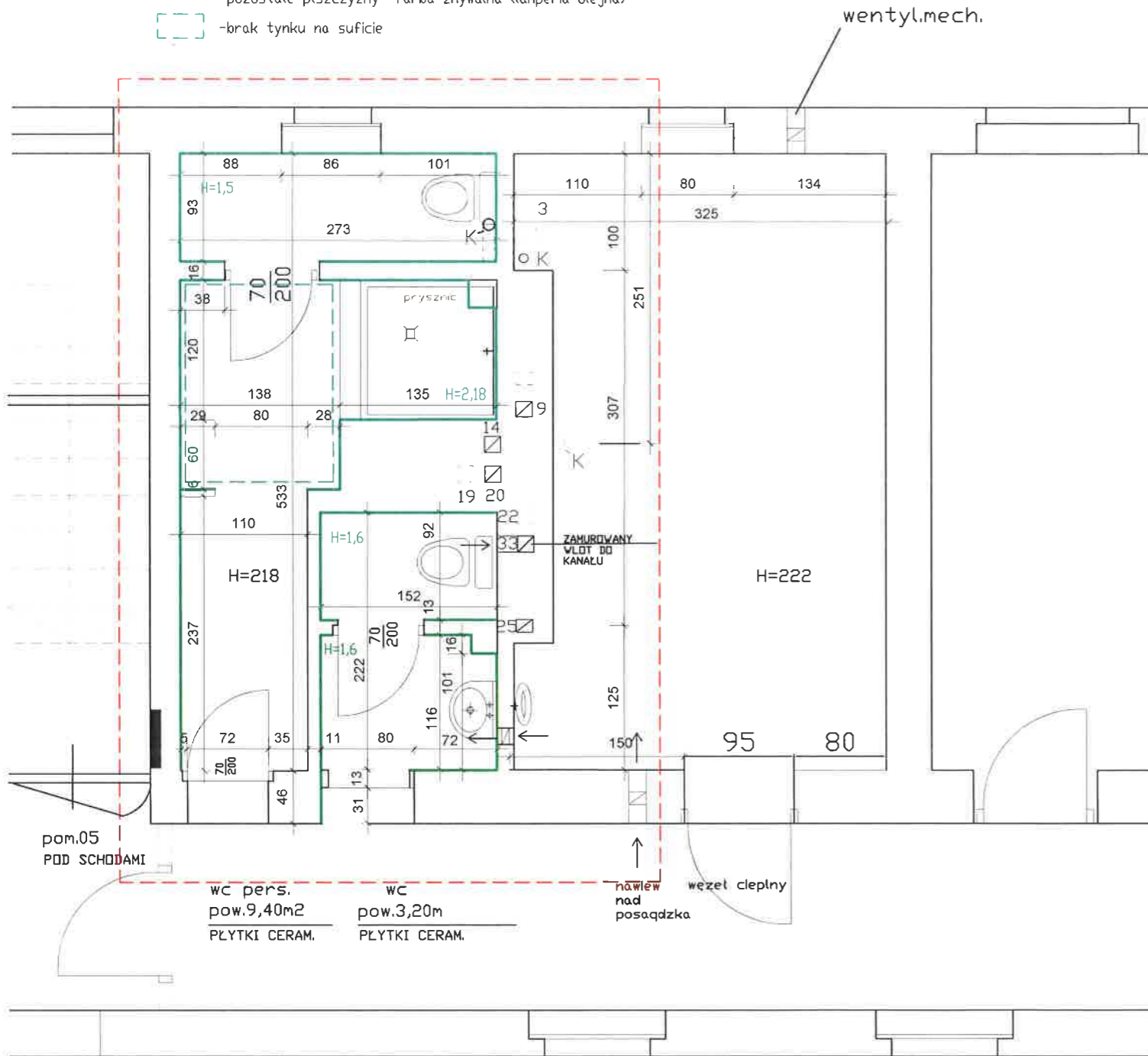


PIWNICE - INWENTARYZACJA

LEGENDA :

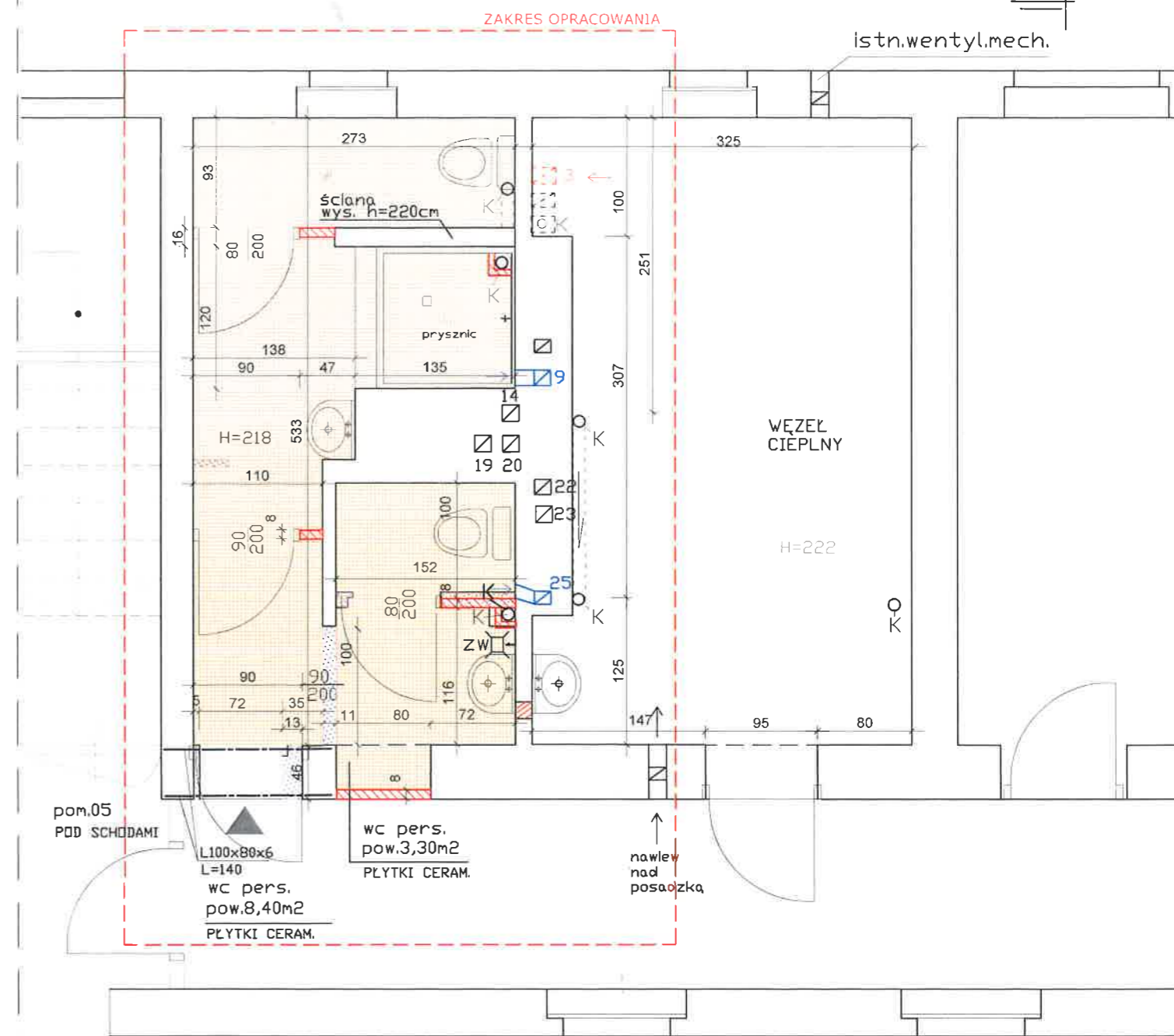
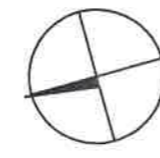
- płytki ceramiczne ścienne do wys. H=.....m
- pozostałe płszczyzny - farba znywalna (lamperia-olejna)
- brak tynku na suficie



PIWNICE - PROJEKT

ZESTAWIENIE POWIERZCHNI:

INWENTARYZACJA		PROJEKT	
NR i NAZWA POM.	POW.	NR i NAZWA POM.	POW.
WC-pers.+prysznic	9,40m ²	WC-pers.+prysznic	8,40m ²
WC-pers.	3,20m ²	WC-pers.	3,30m ²
		suma - 11,70m ²	



- UWAGA:
- PIONY KANALIZACYJNE PROWADZIĆ W MIEJSCACH PIONÓW ISTNIEJĄCYCH
 - OBUDOWA PIONÓW KAN.-PŁYTY G-K

LEGENDA :

- WYBURZENIA
- ZAMURDOWANIA
- ELEMENTY PROJEKTOWANE
- ZŁĄCZKA DO WĘŻA
- KRATKA ŚCIEKOWA
- przewód w odl. ok.1m nad stropem parteru
- zmiany w podłączeniu
- nowe podłączenia

FUNKCJA

- WC I POMIESZCZENIA DLA PERSONELU

	PRZEDSIĘBIORSTWO PROJEKTOWO-BUDOWLANE "Archi - test" 51-608 WROCŁAW UL. Różyckiego 1c www.architest.pl, e-mail: biuro@architest.pl		
	PROJEKT: budowlany		
Nazwa i adres inwestycji	Przebudowa i remont pomieszczeń sanitarnych w budynku nr 35, 4 Wojskowy Szpital Kliniczny z Polikliniką SP ZOZ we Wrocławiu, Wrocław, ul Weigla 5, Komplex Wojskowy nr 2857, dz nr 1/2 AM-12, obręb Gaj, jedn ewid Wrocław		
Zakres opracowań	IMIĘ I NAZWISKO	UPRAWNIENIA BUDOWLANE	PODPIS
Projekt architektoniczny	mgr inż. arch. Józefa Dąbrowska	upr. nr 33/66	
sprawdzający projekt architektoniczny	mgr inż. arch. Bożena Chichłowska	upr. nr 245/91/UW	
Tytuł rysunku	RZUT PIWNIC		
Data:	Skala: 1:50	Nr rys: 2	