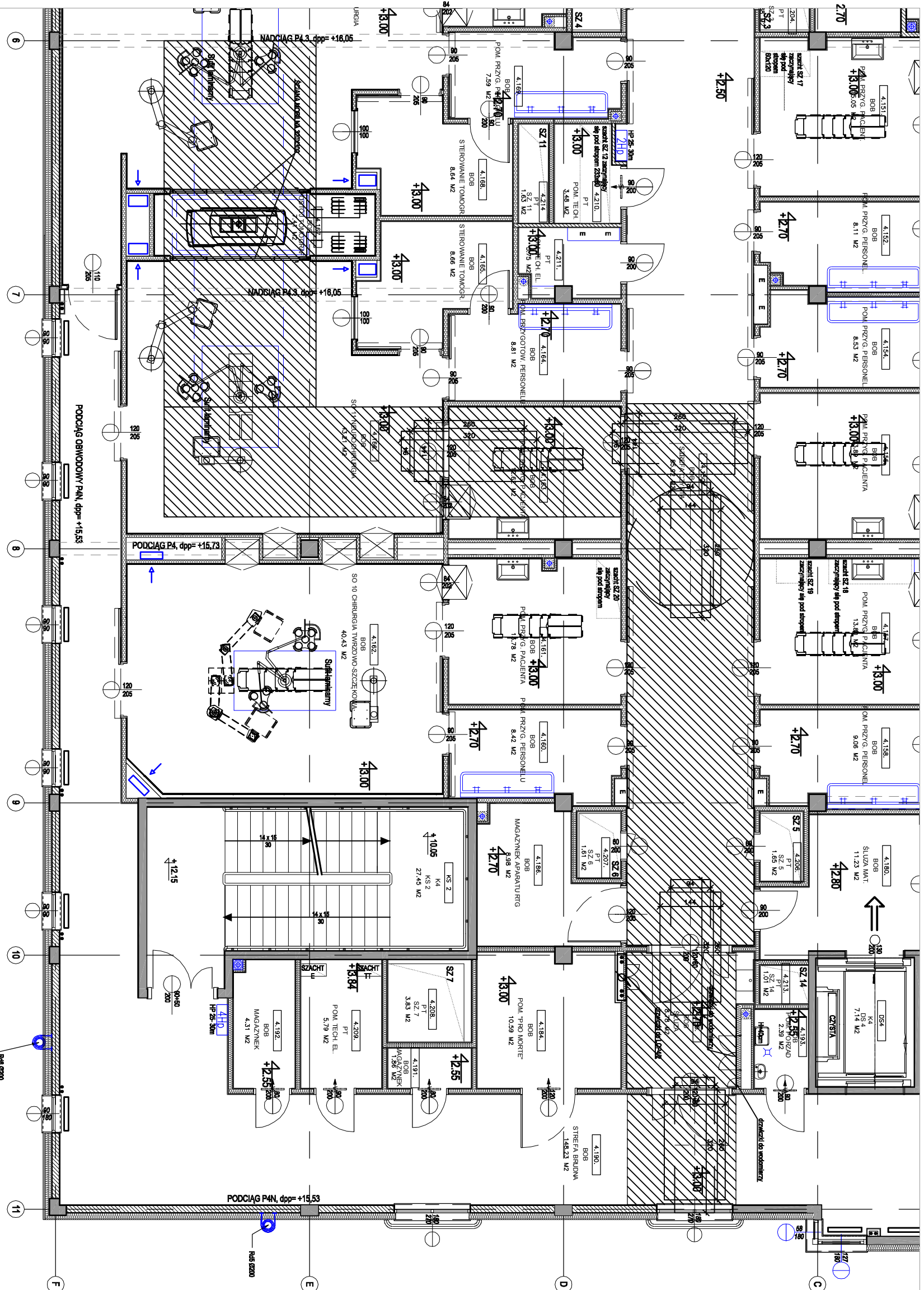
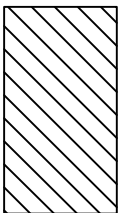


FRAGMENT RZUTU KONDYGNACJI 4 - TRANSPORT TOMOGRAFU

POZIOM +12,15,
skala 1:100

OBSZAR TRANSPORTU TOMOGRAFU NA PASMO Z ROZŁOŻENIEM DO 2,6 TONY OBCIĄŻENIA NA STROP O NOŚNOŚCI 500kg/m² PRZEZ ZASTOSOWANIE ŚRODKÓW PRZEWOZU GWARANTUJĄCYCH RÓWNOMIERNE PRZEKAZANIE CIĘŻARU NA POW. MIN. 6m²



ZAMAWIAJĄCY / INWESTOR
4. WOJSKOWY SZPITAL, KLINICZNY Z POLIKLINIKĄ
Z SAMODZIELNYM PUBLICZNYM ZAKŁADEM OPIEKI
ZDROWOTNEJ WIE WROCZAWIU
50-981 WROCŁAW UL. R. WEIGLA 5

ZAMIERZENIA INWESTYCYJNE
ROZBUDOWA BUDYNKU NR 1 NA POTRZEBY ZINTEGROWANEGO BLOKU
OPERACYJNEGO W 4. WOJSKOWYM SZPITALU KLINICZNYM
Z POLIKLINIKĄ, SZTÓZ WIE WROCZAWIU (K-28572AM, PUBL.)
50-981 WROCŁAW UL. R. WEIGLA 5DZ.NR.12 AM.NR.12 OBRĘB GAL. JEDN. EWID
WROCŁAW WOLDOŁNOŚLASIŃSKIE

JEDNOSTKA PROJEKTOWA PROWADZĄCA (UMCOWA NR 338/12610g 2010):
BIURO ARCHITEKTONICZNE
ATRIO SP. Z O.O.
UL. UJEJSKIEGO 24/1
81-426 GDYŃNIA, POLAND
tel./fax: 620 36 96
e-mail: biuro@atrio-architekci.pl

PROJEKTANT ARCHITEKTURA
dr inż. arch. Grzegorz Tomasz Rzepicki
nr upr. bud. 533 / Gd / 81, POZJA PO-0028

PROJEKTANT KONSTRUKCJA
mgr inż. Elżbieta Wewiorska - Filej
nr upr. bud. 1957/Gd/85

SPRAWDZAJĄCY
mgr inż. Michał Szczęsowski
nr upr. 6191/Gd/94, POZJA PO-0037

PRZEDMIOT OPERACJONALNOŚCI
PRZEDMIOT OPERACJONALNOŚCI
PRZEDMIOT OPERACJONALNOŚCI

ZADANIE IV - PROJEKT WYKONAWCZY ZINTEGROWANEGO BLOKU
OPERACYJNEGO BUDYNKU NR 1, OBIEKTÓW POMOCCZYCH I
ZAGOSPODAROWANIA TERENU
PW-1

OBIEKT
ZINTEGROWANY BLOK OPERACYJNY
W 4. WOJSKOWYM SZPITALU KLINICZNYM Z
POLIKLINIKĄ, SZTÓZ WROCZAWIU

RODZAJ PROJEKTU / STADIUM
BRANŻA
ARCHITEKTURA
KONSTRUKCJA

PRZEDMIOT / TYTUŁ RYSUNKU
SKALA

FRAGMENT RZUTU KONDYGNACJI 4
POZIOM +12,15
TRANSPORT TOMOGRAFU
1:100

KOD	NR RYSUNKU	REW
Z	B	0
B	O	8
R	R	5
G	A	A
P	4	
W	A	
A	Z	
Z	1	
0	0	
8	5	
5	A	

DATA I MIEJSCE WYDANIA: 30.12.2014 GDYŃNIA
PRAWA AUTORSKIE
PRAWA AUTORSKIE ZASTRZEŻONE. NINIEJSZY PROJEKT JEST PRZEDMIOTEM PRAWA
AUTORSKIEGO I CHRONIONY JEST AUTORSKIM PRAWAMI OSOBISTYM I AUTORSKIMI PRAWAMI
MATERIALNYMI JAKO WYNIK ARCHITEKTURALNY, ARCHITEKTONICZNO-URBANISTYCZNY,
INŻYNIERSKI I / LUB INNY WYNIK DZIAŁALNOŚCI OBYWATELSKIEJ I / LUB INNEJ DZIAŁALNOŚCI
POSIADAJĄCYCH WŁASNOŚĆ I / LUB INNE PRAWA AUTORSKIE