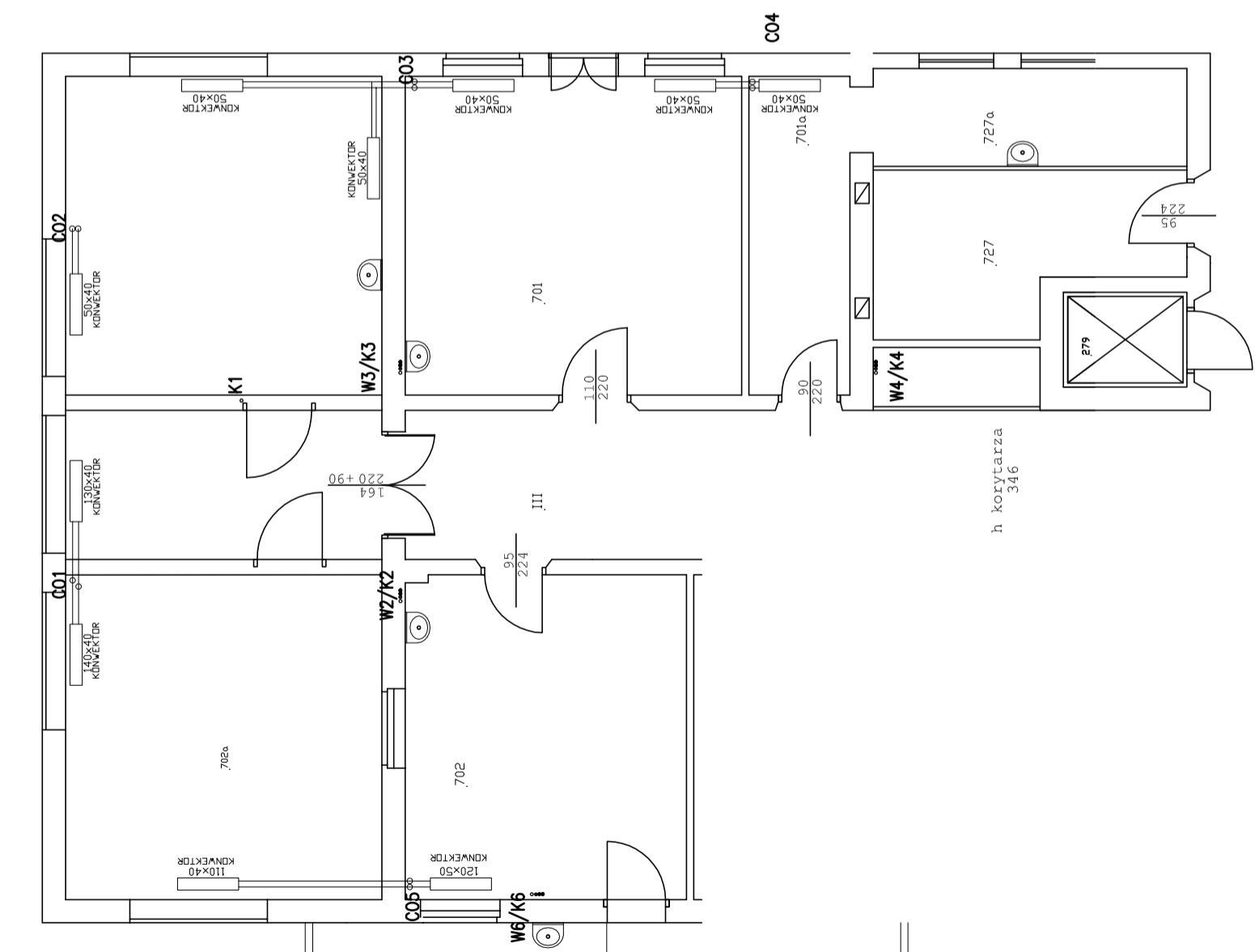


KLINICZNY ODDZIAŁ
INTENSYWNEJ TERAPII
I ANESTEZJOLOGII



PRACOWNIA PROJEKTOWA ARCHITEKTURY "ARACO" s.c. arch. arch. Anna Kostuch ul. Szpitalna 10 53-313 WROCLAW ul. POCZTOWA 17/19 tel. 071 367-69-94	
REMONT I PRZEBUDOWA POMIESZCZEN Zakładu Radiologii Lekarskiej i Diagnostyki Obrazowej w budynku nr 1 4 WSK z P. SP ZOZ we Wrocławiu	
adres:	data:
4 Wojskowego Szpitala Klinicznego z Polikliniką SP ZOZ, 4 WSK z P. SP ZOZ we Wrocławiu	10.2012
inwestor:	stadium:
4 Wojskowy Szpital Kliniczny z Polikliniką SP ZOZ 50-981 Wrocław, ul. R. Weigla 5	PW
branża:	skala:
INSTALACJE SANITARNE	1:100
projektant:	
inż. Maria Uchmanowicz upr. 375/87/UW	
sprawdził:	
mgr inż. Jarosław Hirowski upr. 181/82/WBPP	
nazwa rysunku:	nr rysunku:
RZUT PIĘTRA 1, 2	IS/3