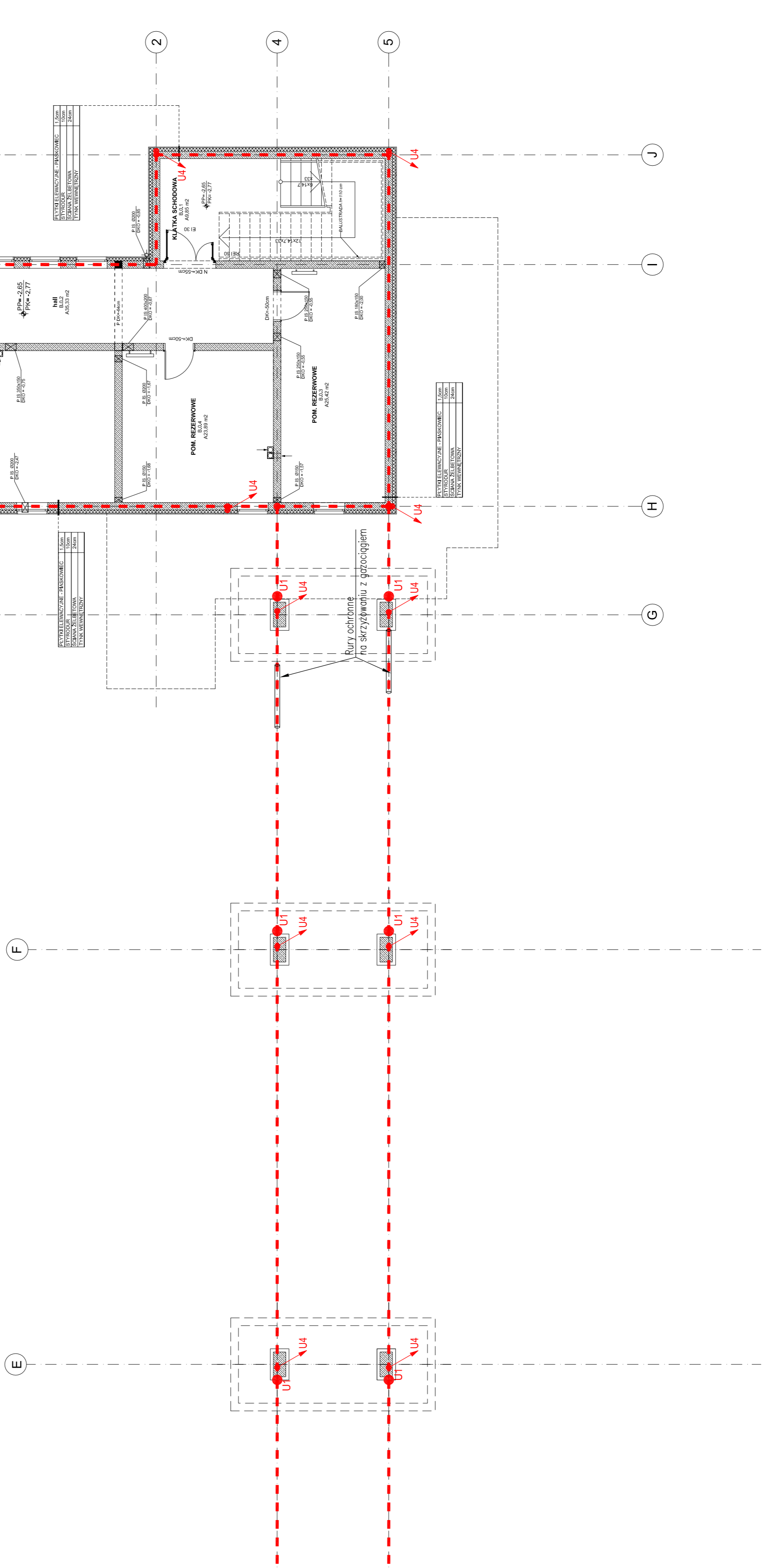
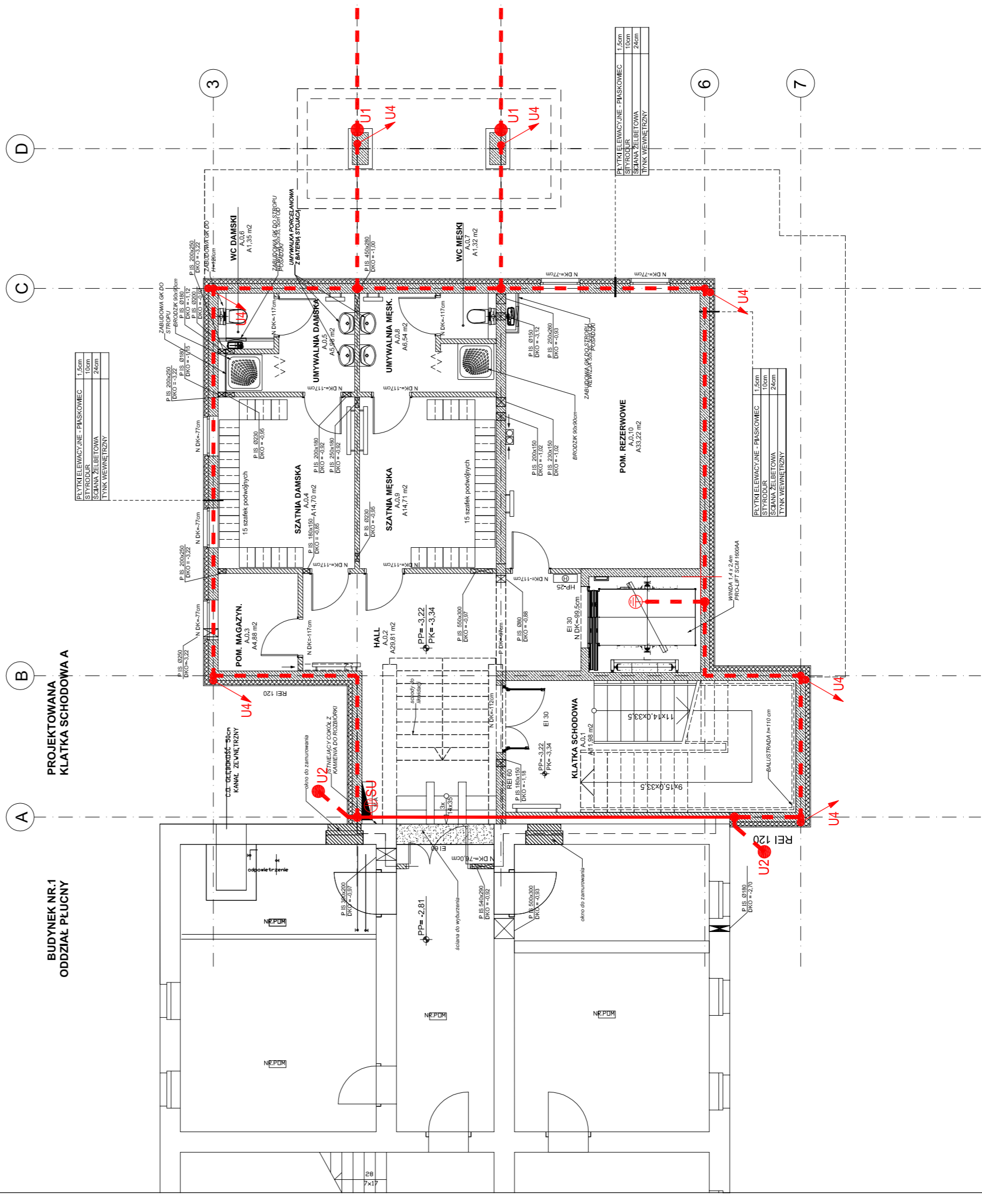



**LEGENDA OZNACZEŃ ELEKTRYCZNYCH:**

	UZIOM FUNDAMENTOWY - BEDNARKA STALOWA OCYNKOWANA f.e.zn. 30x4mm ZATOPIONA W LAME FUNDAMENTOWEJ.
	POŁĄCZENIE WYRÓWNAWCZE - BEDNARKA STALOWA OCYNKOWANA f.e.zn. 30x4mm ZATOPIONA W PŁYTCIE BEZŁOŻEJ.
	POŁĄCZENIE UZIOMU ZE ZBRÓJENIEM STOPY FUNDAMENTOWEJ I ZBRÓJENIEM SŁUPA
	POŁĄCZENIE PROJEKOWANEGO UZIOMU Z ISTNIEJĄCYM UZIWIENIEM BUDYNKU
	BEDNARKA f.e.zn. 30x4mm WYPOWADZONA Z UZIOMU DO ZAKRESÓW PROJEKTYCH POŁĄCZENIA WYRÓWNAWCZYCH, BEDNARKI, POPRZECZNIK POD ODPĘNIENIEM/POŁĄCZENIA WYRÓWNAWCZYCH
	MIEJSCA USTWIENIENIA UZIOMU DLA UZIWIENIA OCHRONIANYCH, ROBÓCZYCH I POŁĄCZEŃ WYRÓWNAWCZYCH
	POŁĄCZENIE SPAWANE
	SZYNA UZIWIENIOWA DUJ W OBUDOWIE WTYKOWEJ



- Uwagi:**
- Instalacje elektryczne wykonać zgodnie z polskimi przepisami i normami.
  - Uziemienie fundamentowe zotopić w dolnej części ławy fundamentowej tak, aby zapewnić ciągłość z zbrojeniem fundamentu.
  - Wszystkie połączenia instalacji uziemienia zmożliwie się w ziemi należy zabezpieczyć antykorozyjnie.
  - Wszystkie metalowe elementy konstrukcji budynku, zbrojenie ścian zewnętrznych, zbrojenie fundamentów, instalacje wodno-kanalizacyjne i ścian konstrukcyjnych połączyć z uziemieniem.
  - We wszystkich pomieszczeniach technicznych i sanitarnych (WC, toalety) należy wykonać połączenia wyrównawcze przyłączone szyny uziemiającej - SU.
  - Wszystkie instalacje (część przewodzące obce) należy objąć połączeniami wyrównawczymi.
  - Szyne uziemiające SU należy zamontować na wysokości 50 cm nad posadzką.
  - Wykonać z uziomu ponad poziom posadzki odcinki przewodu uziemiającego w celu umożliwienia wykonania uzziemiań ochroniarych i roboczych urządzeń (min. 1m).
  - Wykonać z uziomu ponad poziom posadzki odcinki przewodu uziemiającego w celu umożliwienia wykonania uzziemiań ochroniarych i roboczych urządzeń (min. 1m).
  - Rozpatrywać rysunek w połączeniu z projektem architektonicznym, konstrukcyjnym oraz planszą koordynacyjną (pozostałymi branżami).

INDEKS:	DATA:	ZMIANY:	OPR.:	SPR.:
Rysunek:	Nr rysunku:			
RZUT PIWNIC	RZ	U	02	-
<b>Temat:</b>				
TERMODERYZACJA Z MODERNIZACJĄ ELEWACJI ZEWNĘTRZNEJ BUDYNKU NR2 SZPITALA -BUDOWA KLATEK SCHODOWYCH I DZWIĘDNI I POCHYLNI DLA NIEPEŁNOSPRAWNYCH W 4 WOJSKOWYM SZPITALU KLINICZNYM Z POLIKLINIKĄ SP ZOZ WE WROCŁAWIU -BUDOWA ŁĄCZNIKA				
Investor:				
ul. Rudolfa Weigla we Wrocławiu nr dz. 1/2 AM-12 obręb Gaj				
<b>4 WOJSKOWY SZPITAL KLINICZNY Z POLIKLINIKĄ SZPOZ ul. RUDOLFA WEIGLA 5 50-981 WROCŁAW</b>				
Faza:				
PROJEKT WYKONAWCZY				
Część:				
PROJEKT INSTALACJI ELEKTRYCZNYCH				
Biuro projektów:				
NC Architekti Biuro Projektowe ul. Kaszubska 4 50-214 Wrocław tel: 071 328 73 07 fax: 071 328 72 96				
 <b>OMEGA-eletric</b> ul. Słowackiego 4/3; 33-100 Tamów www.omega-electric.pl; omega@omega-electric.pl tel: +48 14 627 03 80; fax: +48 14 622 41 37				
Projekt Instalacji Elektrycznej:				
Projektant:	Nr uprawnień:	Pojęcie:		
mgr inż. DARIUSZ BIBRO	MAP/0083/PWOE/05			
Specjalizacja: z zakresu: instalacji urządzeń elektrycznych i elektroenergetycznych				
Sprawczy: mgr inż. GRZEGORZ MACHALSKI				
Specjalizacja: z zakresu: instalacji urządzeń elektrycznych i elektroenergetycznych				
Opracowanie: mgr Tomasz Grochola				
mgr inż. Łukasz Zielinski				
mgr inż. Paweł Dudek				
mgr inż. Szczepan Matula				
mgr inż. Janusz Rymonowski				
Rysunek:				
INSTALACJA UZIEMIENIA I POŁĄCZEŃ WYRÓWNAWCZYCH - RZUT PIWNIC				
Branda:				
Data:				
30-10-2012				
Skala:				
1:100				
Nr rysunku:				
RZ				
U				
02				
-				