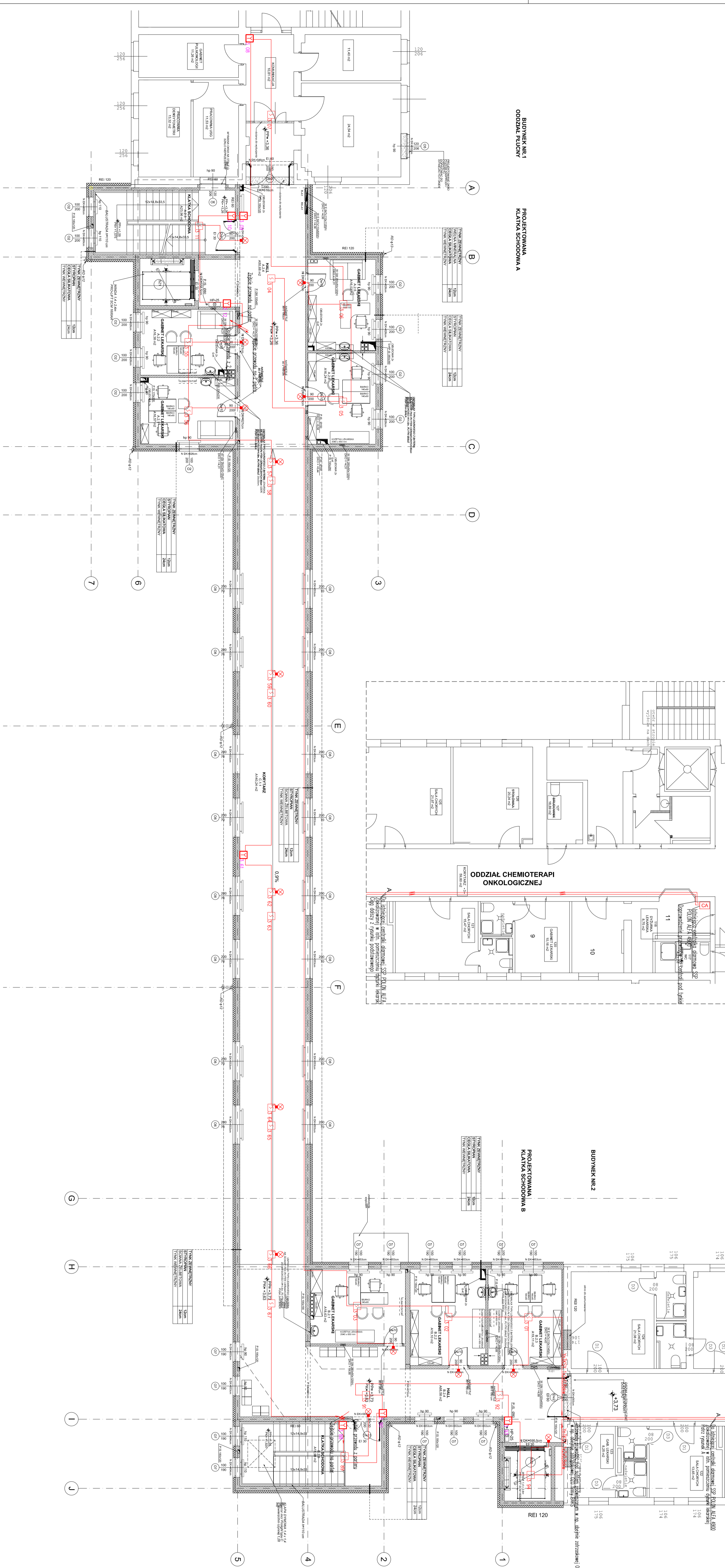


Rys. A - Lokalizacja centrali alarmowej SSP



LEGENDA OZNACZEN SSP

- 3 01 OPTYCZNA CZYLIKA DYMU DMR-4056
- 3 11 01 OPTYCZNA CZYLIKA DYMU DMR-4056 MODROZŁAZKA PRZESZKLENIA SIECIOWA
- 3 12 01 RZCZYNY OSTRZEŻAJĄCE POZIOMY ROP-40DM-640
- 3 13 01 OPTYCZNY WSKAZNIK ZACHYLENIWA CZYLIKI WZ-31
- 3 14 01 ISNIEJĄCA CENTRALKA ALARMOWA SSP POLON ALFA 4000
- 3 15 01 OSG OZNAKOWY
- 3 16 01 Wzł. dźwiękowy (2) Wzł. dźwiękowy (1)
- 3 17 01 Wzł. dźwiękowy (2) Wzł. dźwiękowy (1)
- 3 18 01 Wzł. dźwiękowy (2) Wzł. dźwiękowy (1)

- UWAGI:**
- Instalacje elektryczne wykonano zgodnie z projektem przebiegiem i normami.
 - Przed rozpoczęciem prac na obiekcie, należy wykonać w certyfikowanych przedsiębiorstwach wszystkie prace przygotowawcze.
 - Wszystkie przebiegi przez oddziały przebiegają, należy wykonać w certyfikowanych przedsiębiorstwach.
 - Wszystkie przebiegi przez oddziały przebiegają, należy wykonać w certyfikowanych przedsiębiorstwach.
 - Wszystkie przebiegi przez oddziały przebiegają, należy wykonać w certyfikowanych przedsiębiorstwach.
 - Wszystkie przebiegi przez oddziały przebiegają, należy wykonać w certyfikowanych przedsiębiorstwach.
 - Wszystkie przebiegi przez oddziały przebiegają, należy wykonać w certyfikowanych przedsiębiorstwach.
 - Wszystkie przebiegi przez oddziały przebiegają, należy wykonać w certyfikowanych przedsiębiorstwach.
 - Wszystkie przebiegi przez oddziały przebiegają, należy wykonać w certyfikowanych przedsiębiorstwach.
 - Wszystkie przebiegi przez oddziały przebiegają, należy wykonać w certyfikowanych przedsiębiorstwach.

INDKRS:	DATA:	ZMIANY:	OPR:	SPR:

Rysunek:	Nr rysunku:
RZUT I PIĘTRA	1 04

Temat:
4 WOJSKOWY SZPITAL KLINICZNY Z POLIKLINIKĄ SZPOZ
ul. RUDOLFA WEIGLA 5 50-981 WROCŁAW

Temat:
4 WOJSKOWY SZPITAL KLINICZNY Z POLIKLINIKĄ SZPOZ
ul. RUDOLFA WEIGLA 5 50-981 WROCŁAW

PROJEKT WYKONAWCZY
PROJEKT INSTALACJI TELETECHNICZNYCH

Biurowo projektowe:
NC Architekci Biuro Projektowe
ul. Kaszubska 4 50-214 Wrocław
tel: 071 328 73 07 fax: 071 328 72 96

Omega
ul. Słowackiego 4/3; 33-100 Tarnów
www.omega-electric.pl; omega@omega-electric.pl
tel: +48 14 627 03 80; fax: +48 14 622 41 37

PROJEKTANT:	PROJEKTOWANA:
mgr inż. DARIUSZ BIBRO	KLATKA SCHODOWA A
mgr inż. GRZEGORZ MACHAŁSKI	KLATKA SCHODOWA B
mgr inż. ŁUKASZ ZIELIŃSKI	KLATKA SCHODOWA C
mgr inż. PAWEŁ DUDK	KLATKA SCHODOWA D
mgr inż. SZCZEPAN MAŁUBA	KLATKA SCHODOWA E
mgr inż. JANUSZ RYMANOWSKI	KLATKA SCHODOWA F

SYSTEM SYGNALIZACJI POŻARU - SSP	RZUT I PIĘTRA
IT	30-10-2012
1:100	1 04