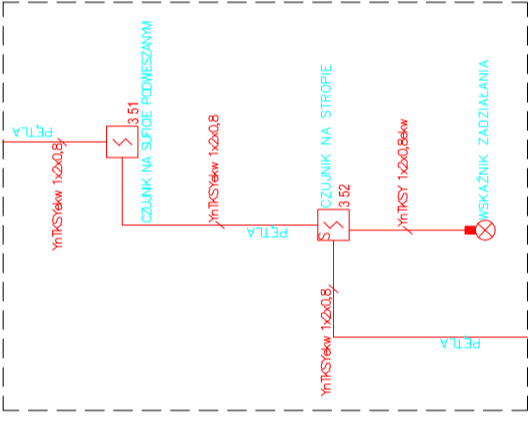


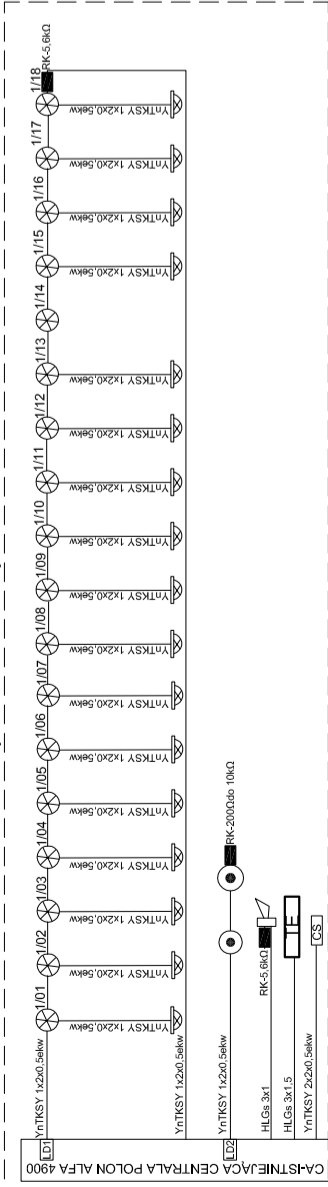
SZCZEGÓLNE POŁĄCZENIA OPTYCZNEGO WSKAŹNIKA ZADZIAŁANIA



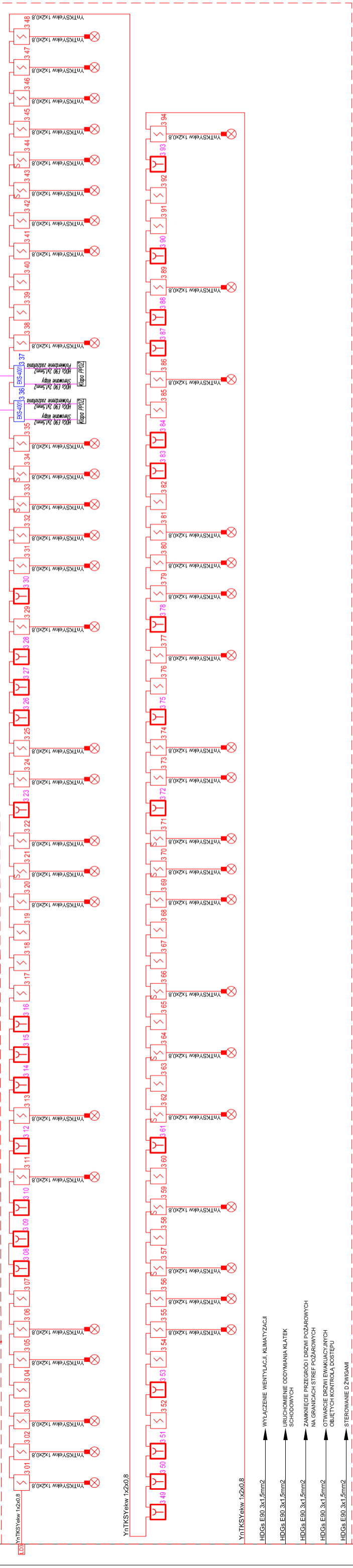
LEGENDA OZNACZEŃ SSP

- OPTYCZNA CZUŁKA DYMU DUR-4046
- OPTYCZNA CZUŁKA DYMU DIUR-4046 NADZORUJĄCA PRZESILENIE NAD SUJTIEM PODWIESZANYM
- RĘCZNY OSTRZEGACZ POŻAROWY ROP-4001M-G40
- OPTYCZNY WSKAŹNIK ZADZIAŁANIA CZUŁKI WZ-31
- CS - CENTRALKA STEROWNICZA MASZYNOWI
- MODUŁ KONTROLNO-STERUJĄCY KLAP POŻAROWYCH
- OPIS OZNACZEŃ:
- 3 01 Nr linii alarmowej (3) Nr czujki (01)
- 3 01 Nr linii alarmowej (3) Nr ostrzegacza pożarowego (01)
- LD - LINIA DOZOROWA

CZĘŚĆ ISTNIEJĄCA



CZĘŚĆ PROJEKTOWANA



- WYŁĄCZENIE WENTYLACJI KLIMATYZACJA
- URUCHOMIENIE OODYMANIA KLATEK SCHOUDOWYCH
- ZAMKNIĘCIE PRZEGRODZI BRZOZI POŻAROWYCH NA GRANICZACH STREF POŻAROWYCH
- OTWARCIE DRZWI EWAKUACYJNYCH
- STEROWANIE DZWIGAMI

Rysunek:	Nr rysunku:		
SCHEMAT BLOKOWY	SC	0	01
Temat:			
TERMODERNIZACJA Z MODERNIZACJĄ ELEWACJI ZEWNĘTRZNEJ BUDYNKU NR2 SZPITALA -BUDOWA KLATEK SCHOUDOWYCH, DZWIIGÓW I POCHYLNI DLA NIEPELNOOSPRAWNYCH BUDYNEK NR 1 I 2 -BUDOWA ŁĄCZNIKA W 4 WOJSKOWYM SZPITALU KLINICZNYM Z POLIKLINIKĄ SP ZOZ WE WROCŁAWIU			
ul. Rudolfa Weigla we Wrocławiu nr dz. 1/2 AM-12 obręb Gaj			
4 WOJSKOWY SZPITAL KLINICZNY Z POLIKLINIKĄ SPZOZ ul. RUDOLFA WEIGLA 5 50-981 WROCŁAW			
Faza:			
PROJEKT WYKONAWCZY			
Część:			
PROJEKT INSTALACJI TELETECHNICZNYCH			
Biuro projektów:			
NC Architekt Biuro Projektowe ul. Kaszubska 4 50-214 Wrocław tel: 071 328 73 07 fax: 071 328 72 96			
Projekt Instalacje Elektryczne:			
OMEGA-electric ul. Słowackiego 4/3; 33-100 Tarnów www.omega-electric.pl; omega@omega-electric.pl tel: +48 14 627 03 80; fax: +48 14 622 41 37			
Projektant:		Nr uprawnień:	
mgr inż. DARIUSZ BIBRO		MAP/0083/PWOE/05	
Sprawdzący: mgr inż. GRZEGORZ MACHALSKI MAP/0277/PWOE/06			
Opracowanie: mgr Tomasz Grochola mgr inż. Łukasz Zieliński			
mgr inż. Paweł Dudek mgr inż. Szczepan Matuła mgr inż. Janusz Rymanowski			
INSTALACJE ELEKTRYCZNE			
Rysunek:			
SCHEMAT BLOKOWY			
SYSTEM SYGNALIZACJI POŻARU - SSP			
Brantaż:	Data:	Nr rysunku:	
IT	30-10-2012	1:100	SC 0 01