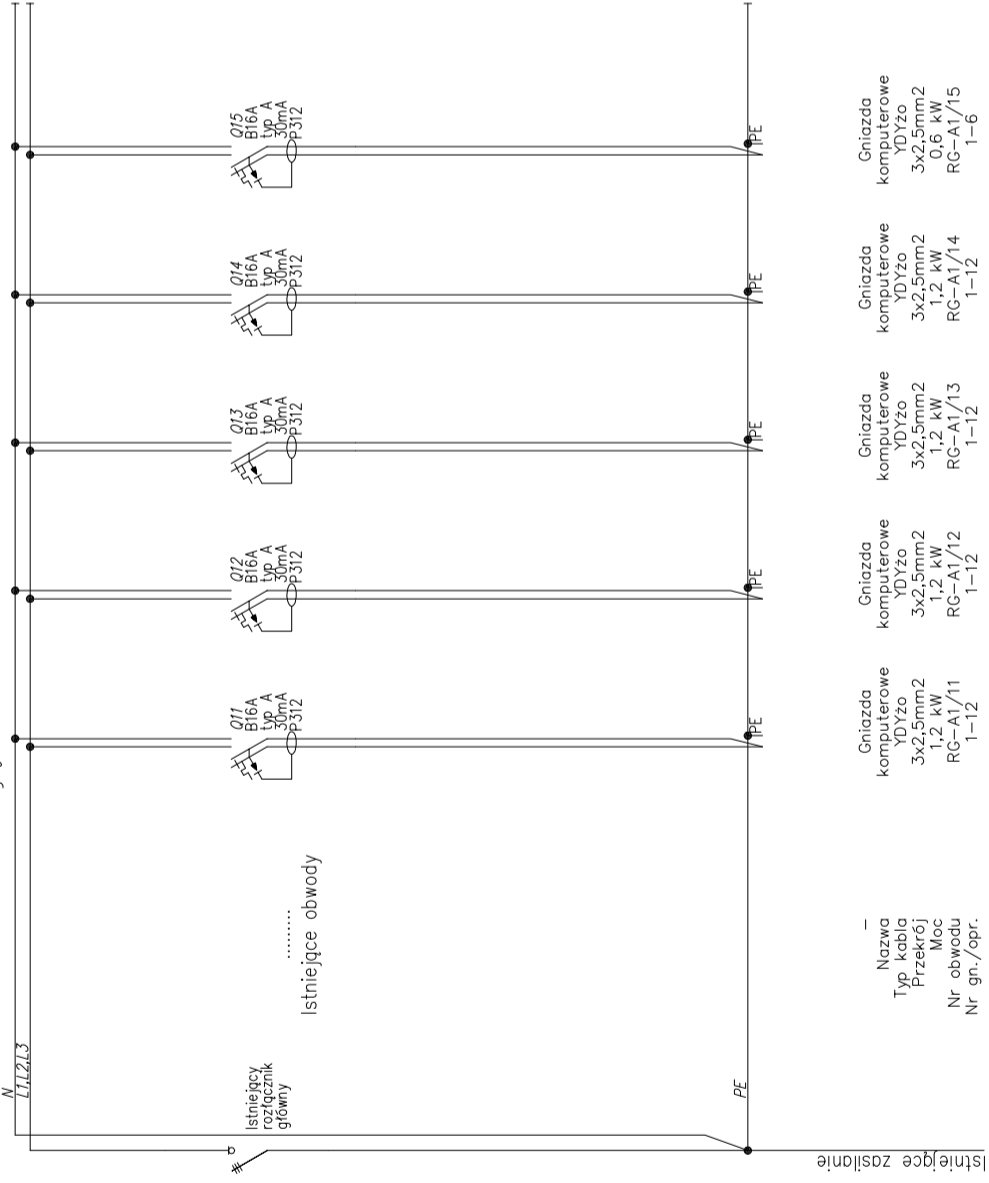


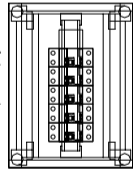
Rozdzielnica istniejąca RG-A1



Nazwa	Gniazda komputerowe	Gniazda komputerowe	Gniazda komputerowe	Gniazda komputerowe
Typ kabla	YDYzo	YDYzo	YDYzo	YDYzo
Przekrój	3x2,5mm ²	3x2,5mm ²	3x2,5mm ²	3x2,5mm ²
Miejsce	RG-A1/11	RG-A1/12	RG-A1/13	RG-A1/15
Nr obwodu	1-12	1-12	1-12	1-6
Nr gn./opr.				

Projektowane obwody

Widok rozdzielnicy RG-A1
 NERBOX 1-terminowa IP40
 Wymiary (240x318x114)mm (wys. x szer. x głeb.)



TN-S - SAMOCZYNNIE WYŁĄCZENIE

ROZDZIELNICA NAŚCIENNA, IP40, DRZWI ZAMYKANE NA ZAMEK Z KLUCZEM, W ROZDZIELNICACH ZASTOSOWANA ZOSTAŁA APARATURA ŁĄCZENIOWA I ZABEZPIECZAJĄCA FIRMY LEGRAND LUB RÓWNOWAŻNIK.

- UWAGI:
- Rozdzielnice należy wykonać zgodnie z obowiązującymi przepisami i wymogami PN.
 - Do zabudowy projektowanych aparatów wykorzystać projektowaną szafkę, szafkę zamontować przy istniejącej rozdzielnicy RG-A1.
 - Numerację obwodów w rozdzielnicach wykonać bezpośrednio na wyłącznikach i na maskownicach.
 - Użyte w projekcie nazwy własne elementów, materiałów i urządzeń określają typ, standard, właściwości i parametry oraz oczekiwany jakość; dopuszcza się zastosowanie materiału równoważnego o parametrach nie gorszych od wskazanego.

INDEKS:	DATA:	ZMIANY:	OPR.	SPR.
---------	-------	---------	------	------

Rysunek: ROZBUDOWA INSTNIEJĄCEJ RG-A1	Nr rysunku: SC 0 44 -
Temat: TERMOMODERNIZACJA Z MODERNIZACJĄ ELEWACJI ZEWNĘTRZNEJ BUDYNKU NR2 SZPITALA -BUDOWA KLATEK SCHODOWYCH, DŹWIGÓW I POCHYLNI DLA NIEPEŁNOSPRAWNYCH BUDYNEK NR 1 I 2 W 4 WOJSKOWYM SZPITALU KLINICZNYM Z POLIKLINIKĄ SP ZOZ WE WROCŁAWIU -BUDOWA ŁĄCZNIKA	
Inwestor: ul. Rudolfa Weigla we Wrocławiu nr dz. 1/2 AM-12 obręb Gaj	
Temat: 4 WOJSKOWY SZPITAL KLINICZNY Z POLIKLINIKĄ SPZOZ ul. RUDOLFA WEIGLA 5 50-981 WROCŁAW	
Faza: PROJEKT WYKONAWCZY	
Chęść: PROJEKT INSTALACJI ELEKTRYCZNYCH	
Biuro projektów: NC Architekci Biuro Projektowe ul. Kaszubska 4 50-214 Wrocław tel: 071 328 73 07 fax: 071 328 72 96	
Projekt Instalacje Elektryczne: OMEGA-electric ul. Słowackiego 4/3; 33-100 Tarnów www.omega-electric.pl; omega@omega-electric.pl tel: +48 14 627 03 80; fax: +48 14 622 41 37	
Projektant: mgr inż. DARIUSZ BIBRO	Nr uprawnień: MAP/0083/PW/OE/05
Specialność: <i>Instalacyjna w zakresie sieci, instalacji i urządzeń elektrycznych i elektroenergetycznych</i>	
Sprawdzający: mgr inż. GRZEGORZ MACHALSKI	
Specialność: <i>Instalacyjna w zakresie sieci, instalacji i urządzeń elektrycznych i elektroenergetycznych</i>	
Opracowanie: mgr Tomasz Grochola	
mgr inż. Łukasz Zieliński	
mgr inż. Paweł Dudek	
mgr inż. Szczepan Matuła	
mgr inż. Janusz Rymanowski	
Rysunek: ROZBUDOWA INSTNIEJĄCEJ RG-A1	
Branża: IE	Data: 30-10-2012
Skala: -:-	
Nr rysunku: SC 0 44 -	

INSTALACJE ELEKTRYCZNE

Podpis: