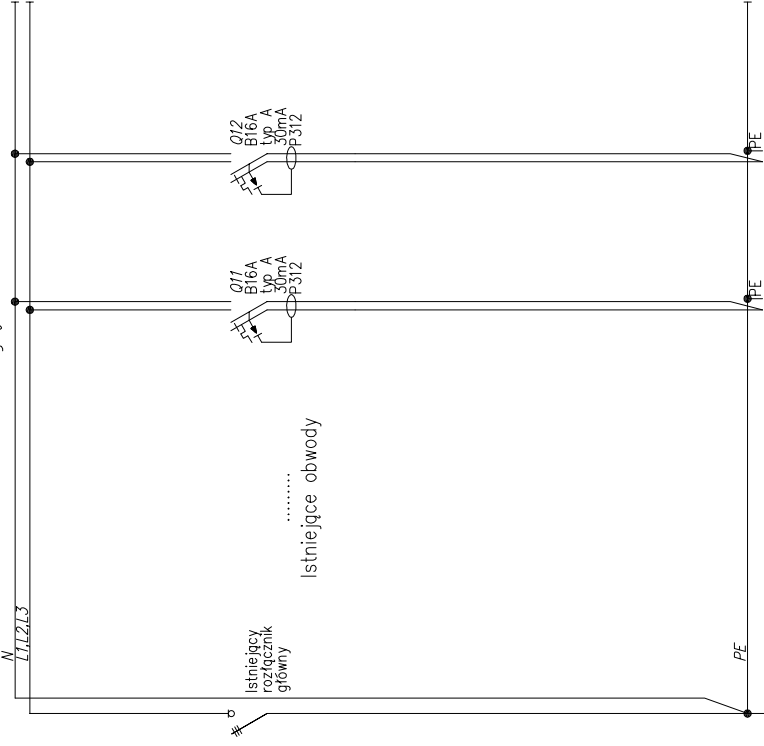


Rozdzielnica istniejąca RG-A0



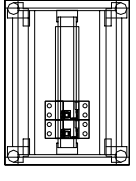
Nazwa
Typ, kabela
Przekrój
Moc
Nr obwodu
Nr gn./opr.

Gniazda komputeryjne
YDY50
3x2,5mm²
1,2 kW
RG-A0/11
1-12

Gniazda komputerowe
YDY50
3x2,5mm²
1,2 kW
RG-A0/12
1-12

Projektowane obwody

Widok rozdzielnic RG-A0
NEBBOX, 1 rzędowa IP40
Wymiary (240x318x114)mm (wys. x szer. x głąb.)



TN-S - SAMOZYYNE WYLĄCZENIE POLĄCZENIA WYRÓWNAWCZE

ROZDZIELNICA NAŚCIENNA, IP40, DRZWI ZAMYKANE NA ZAMEK Z KLUCZEM, W ROZDZIELNICACH ZASTOSOWANA ZOSTANIE APARATURA ŁĄCZENIOWA I ZABEZPIECZAJĄCA FIRMY LEGRAND LUB RÓWNOWAŻNIK.

- UWAGI:
1. Rozdzielnice należy wykonać zgodnie z obowiązującymi przepisami i wymogami PN.
 2. Do zabudowy projektowanych aparatów wykorzystac projektowaną szafkę, szafkę zamontować przy istniejącej rozdzielnic RG-A0.
 3. Numerację obwodów w rozdzielnicach wykonać bezpośrednio na wyłącznikach i na maskownicach.
 4. Użyte w projekcie nazwy własne elementów, materiałów i urządzeń określają typ, standard, właściwości i parametry oraz oczekiwaną jakość; dopuszcza się zastosowanie materiału równoważnego o parametrach nie gorszych od wskazanego.

INDEKS:	DATA:	ZMIANY:	OPR.	SPR.

Rysunek: ROZBUDOWA INSTNIEJĄCEJ RG-A0	Nr rysunku: SC 0 43 -		
Temat: TERMOMODERNIZACJA Z MODERNIZACJĄ ELEWACJI ZEWNĘTRZNEJ BUDYNKU NR2 SZPITALA -BUDOWA KLATEK SCHODOWYCH, DŹWIGÓW I POCHYLNI DLA NIEPEŁNOSPRAWNYCH BUDYNEK NR 1 I 2 W 4 WOJSKOWYM SZPITALU KLINICZNYM Z POLIKLINIKĄ SP ZOZ WE WROCŁAWIU -BUDOWA ŁĄCZNIKA			
Inwestor: ul. Rudolfa Weigla we Wrocławiu nr dz. 1/2 AM-12 obręb Gaj			
4 WOJSKOWY SZPITAL KLINICZNY Z POLIKLINIKĄ SPZOZ ul. RUDOLFA WEIGLA 5 50-981 WROCŁAW			
Faza: PROJEKT WYKONAWCZY			
Część: PROJEKT INSTALACJI ELEKTRYCZNYCH			
Biuro projektów: NC Architekci Biuro Projektowe ul. Kaszubska 4 50-214 Wrocław tel: 071 328 73 07 fax: 071 328 72 96			
Projekt Instalacje Elektryczne: OMEGA-electric ul. Słowackiego 4/3; 33-100 Tarnów www.omega-electric.pl; omega@omega-electric.pl tel: +48 14 627 03 80; fax: +48 14 622 41 37			
Projektant: mgr inż. DARIUSZ BIBRO	Nr uprawnień: MAP/0083/PW0E/05		
<i>Specjalność: instalacyjna w zakresie sieci, instalacji i urządzeń elektrycznych i elektroenergetycznych</i>			
Sprawdzający: mgr inż. GRZEGORZ MACHALSKI			
<i>Specjalność: instalacyjna w zakresie sieci, instalacji i urządzeń elektrycznych i elektroenergetycznych</i>			
Opracowanie: mgr Tomasz Grochola			
mgr inż. Łukasz Zieliński			
mgr inż. Paweł Dudek			
mgr inż. Szczepan Matuła			
mgr inż. Janusz Rzymanowski			
Podpis:			
Rysunek: ROZBUDOWA INSTNIEJĄCEJ RG-A0			
Branża: IE	Data: 30-10-2012	Skala: -:-	Nr rysunku: SC 0 43 -