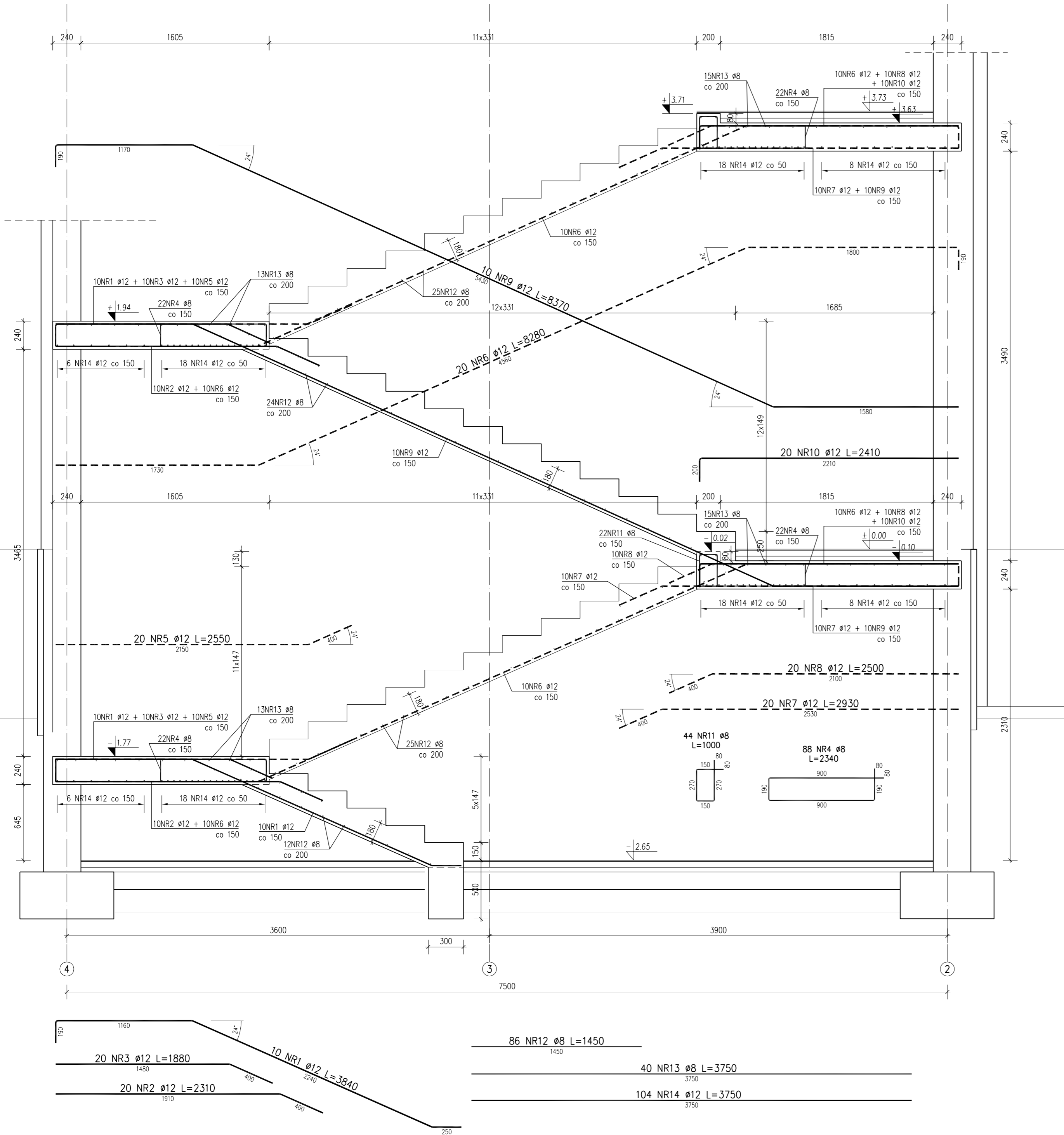


# PROJEKTOWANA KLATKA SCHODOWA "B"



BETON C25/30 (B30)  
STAL B500SP A-IIIN  
OTULINA 25mm

Rysunek:	KŁATKA SCHODOWA B				Nr rysunku:	DT	0	13	-
----------	-------------------	--	--	--	-------------	----	---	----	---

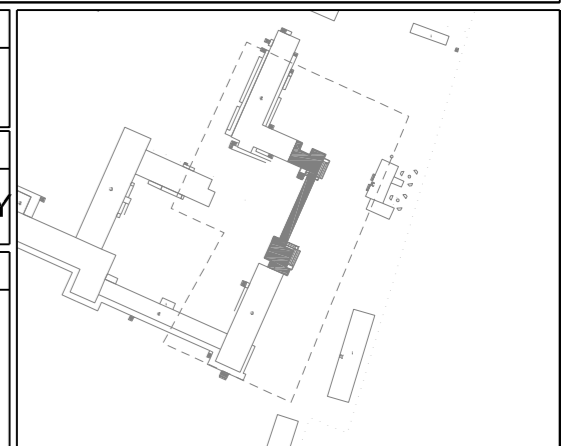
Temat:  
**TERMOMODERNIZACJA Z MODERNIZACJĄ ELEWACJI ZEWNĘTRZNEJ BUDYNKU NR2 SZPITALA  
 -BUDOWA KLATEK SCHODOWYCH, DZWIĞÓW I POCHYLNI DLA NIEPEŁNOSPRAWNYCH  
 BUDYNEK NR 1 I 2  
 W 4 WOJSKOWYM SZPITALU KLINICZNYM Z POLIKLINIKĄ SP ZOZ WE WROCŁAWIU  
 -BUDOWA ŁĄCZNIKA**  
 ul. Rudolfa Weigla we Wrocławiu  
 nr dz. 1/2 AM-12 obręb Gaj

Investor:  
**4 WOJSKOWY SZPITAL KLINICZNY z POLIKLINIKĄ SPZOZ  
 ul. RUDOLFA WEIGLA 5 50-981 WROCŁAW**

Faza:  
**PROJEKT WYKONAWCZY**

Część:  
**PROJEKT ARCHITEKTONICZNO - BUDOWLANY**

Biuro projektów:  
 NC Architekci Biuro Projektowe  
 ul. Kaszubska 4 50-214 Wrocław  
 tel: 071 328 73 07 fax: 071 328 72 96



Branża:	Nazwisko:	Nr uprawnień:	Podpis:
KONSTRUKCJA	Projektant: mgr inż. Ryszard Drozdowski	211/82/WBPP	
KONSTRUKCJA	Sprawdzający: mgr inż. Grzegorz Drzyzga	177/DOŚ/07	

Opracowanie:

Rysunek:  
**KŁATKA SCHODOWA B**

Branża:	Data:	Skala:	Nr rysunku:				
K	05-11-12	1:25	DT	0	13	-	