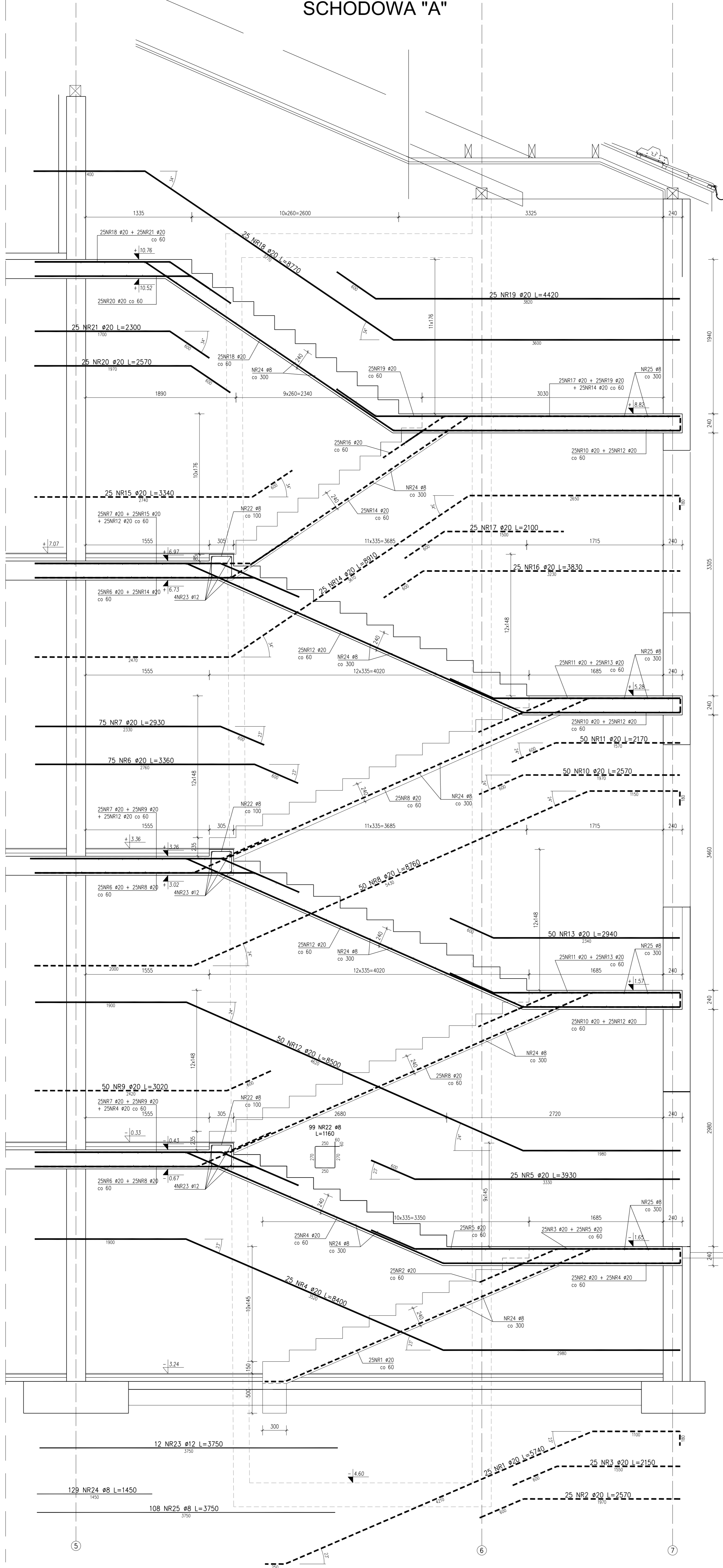


PROJEKTOWANA KLATKA SCHODOWA "A"



BETON C25/30 (B30)
STAL B500SP A-IIIIN
OTULINA 25mm

Rysunek: KLATKA SCHODOWA A		Nr rysunku: DT 0 12 -	
Temat: TERMOMODERNIZACJA Z MODERNIZACJĄ ELEWACJI ZEWNĘTRZNEJ BUDYNKU NR2 SZPITALA -BUDOWA KLATEK SCHODOWYCH, DZWIĞÓW I POCHYLNI DLA NIEPELNOOSPRAWNYCH BUDYNKÓW NR 1 I 2 W 4 WOJSKOWYM SZPITALU KLINICZNYM Z POLIKLINIKĄ SP ZOZ WE WROCŁAWIU -BUDOWA ŁĄCZNIKA ul. Rudolfa Weigla we Wrocławiu nr dz. 1/2 AM-12 obręb Gaj			
Inwestor: 4 WOJSKOWY SZPITAL KLINICZNY z POLIKLINIKĄ SPZOZ ul. RUDOLFA WEIGLA 5 50-981 WROCŁAW			
Faza: PROJEKT WYKONAWCZY			
Część: PROJEKT ARCHITEKTONICZNO - BUDOWLANY			
Biuro projektów: NC Architekci Biuro Projektowe ul. Kaszubska 4 50-214 Wrocław tel: 071 328 73 07 fax: 071 328 72 96			
Branża: KONSTRUKCJA			
Nazwisko: mgr inż. Ryszard Drozdowski		Nr uprawnień: 211/82/WBPP	Podpis:
Sprawdzający: mgr inż. Grzegorz Drzyzga		177/DOŚ/07	
Opracowanie:			
Rysunek: KLATKA SCHODOWA A			
Branża: K	Data: 05-11-12	Skala: 1:25	Nr rysunku: DT 0 12 -