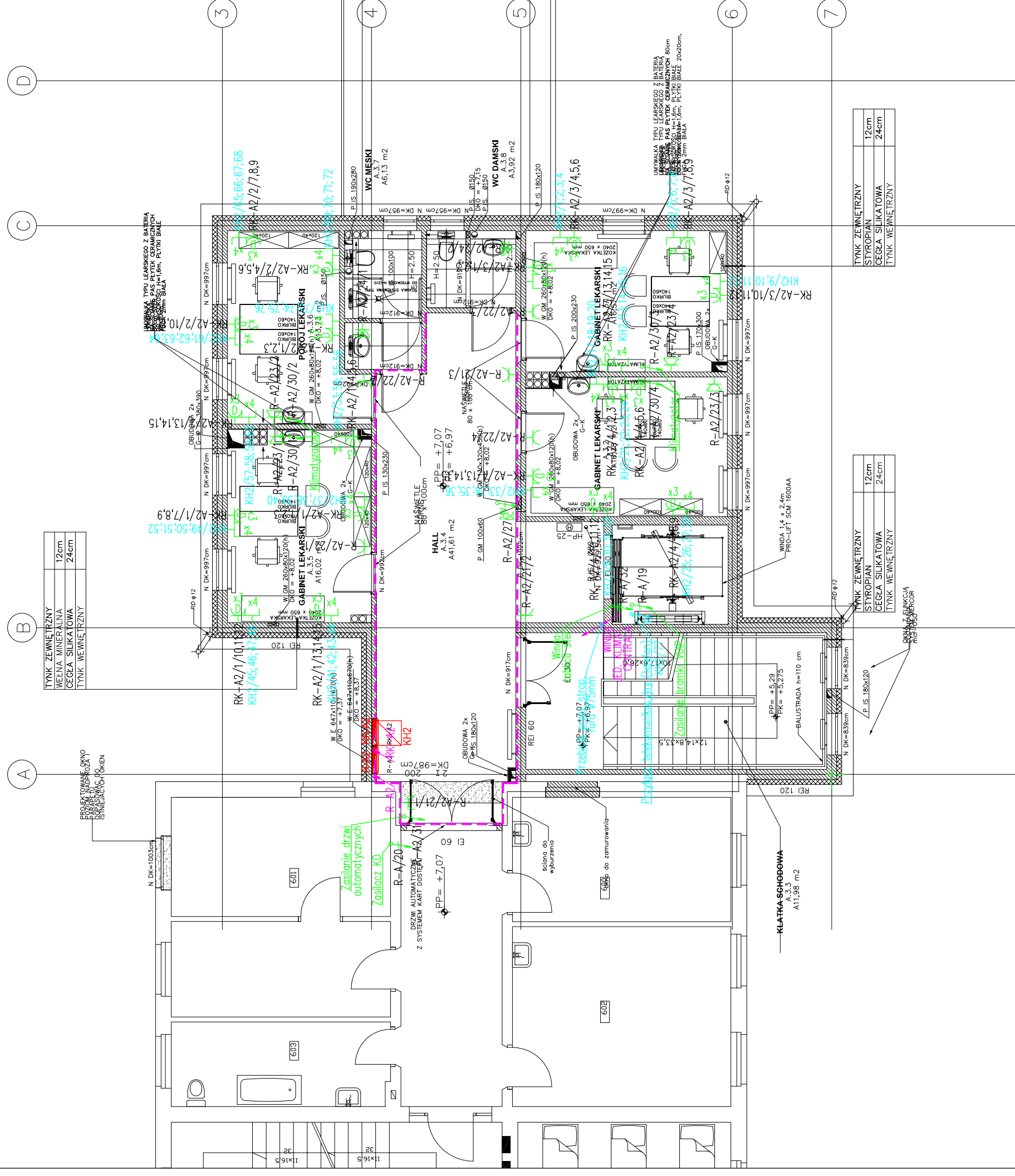


LEGENDA OZNACZEŃ ELEKTRYCZNYCH:

	4x GNIAZDO INSTALACJI TELEINFORMATYCZNEJ RJ45 W 2 PODWÓJNYCH ADAPTERACH KĄTOWYCH SKIEROWANYCH W DOL. IP20, KATEGORIA 6E SCHRACK LUB RÓWNOWAŻNIK
	3x GNIAZDO WTYCZKOWE KOMPUTEROWE DATA Z KLUCZEM Z BOLCEM OCHRONNYM 2P+Z 16A 250V IP20, LEGRAND MOSAIC LUB RÓWNOWAŻNIK
	2x GNIAZDO WTYCZKOWE Z BOLCEM OCHRONNYM 2P+Z 16A 250V IP20 LEGRAND MOSAIC LUB RÓWNOWAŻNIK
	POŁEDYNCZE GNIAZDO WTYCZKOWE SZCZELNE Z BOLCEM OCHRONNYM 2P+Z 16A 250V IP44, LEGRAND MOSAIC LUB RÓWNOWAŻNIK
	POŁEDYNCZE GNIAZDO WTYCZKOWE SZCZELNE Z BOLCEM OCHRONNYM 2P+Z 16A 250V IP55, LEGRAND MOSAIC LUB RÓWNOWAŻNIK
	PRZYŁĄCZE ELEKTRYCZNE 24VDC DO URZĄDZENIA – ZSILANIE SYGNALIZATORA AWARII GAZÓW MEDYCZYNYCH
	PRZYŁĄCZE ELEKTRYCZNE JEDNOFAZOWE 230V DO URZĄDZENIA–L,N,PE
	PRZYŁĄCZE ELEKTRYCZNE TRÓJFAZOWE 400V DO URZĄDZENIA–3L,N,PE
	PRZYŁĄCZE TELEKOMUNIKACYJNE WINDY (TELEFON) ZAKOŃCZONE BRAMKĄ VOIP
	NR OBWODU: NAZWA ROZDZIELNICY/NR OBWODU/NR URZĄDZENIA
	TRASY PROWADZENIA INSTALACJI ELEKTRYCZNYCH I OKABLOWANIA STRUKTURALNEGO
	PROJEKTOWANA ROZDZIELNICA ELEKTRYCZNA
	PROJEKTOWANA SZAFKA KROSOWA

BUDYNEK NR.1
ODDZIAŁ PŁUCYNY

PROJEKTOWANA
KLATKA SCHODOWA A



Uwagi:

- Instalacje elektryczne wykonano zgodnie z polskimi przepisami i normami.
- Wszystkie podane parametry techniczne, jak i wymiary są do sprawdzenia przez Wykonawcę przed rozpoczęciem prac na obiekcie.
- Wszystkie przebiegi przewodów oddzielone p.poz. należy wykonać w certyfikowanych przepustach o odporności ogniowej co najmniej równej temu oddzieleniu.
- Wszystkie przewody należy wykonać w certyfikowanych przepustach o odporności ogniowej co najmniej równej temu oddzieleniu.
- Rozprawy koordynacyjną (pozostałymi branżami).
- Wszystkie gniazda wtyczkowe wyposażone w bolce ochronne.
- Zestawy gniazd teleinformatycznych i zasilion komputerowych (Data) montować natynkowo, pozostałe gniazda montować podtynkowo.
- Wysokość montażu gniazd:
 - na korytarzu 0,3m od podłogi;
 - w gabrielach lekarskich 0,3m od podłogi;
 - przy umywalkach 1,60m od podłogi;
 - w toaletach 1,60m od podłogi;
- Podane wysokości należy ostatecznie potwierdzić przed wykonaniem bezpośrednio na budowie.
- Przewody w ścianach i na powierzchniach podtynkowo. Na ścianach przewody układać na wysokości 2,95m od posadzki.
- Przewody układane w ścianach zagłębiać maksymalnie na 0,06m–liczone od wykończonej powierzchni ściany.
- W miejscach skrętozwoń i zbliżeń kabli i przewodów zabezpieczyć rurkami ochronnymi zgodnie z N SEP–E–004.
- Przyłącza bezpośrednio 230V i 400V do urządzeń wykonac z odpowiednimi zapasami kabli. Wysokości przyłączy ustalić przed wykonaniem bezpośrednio na budowie.
- Sterowanie drzwiami automatycznymi w zakresie Dostawcy drzwi.
- Okablowanie strukturalne układać podtynkowo w kanałach/rurkach umożliwiających wymianę kabla. Przewody prowadzić na wysokości 3,1m od posadzki. W odległości min. 0,125m od przewodów elektrycznych, 0,3m od opraw oświetleniowych.
- System okablowania strukturalnego musi spełniać wymagania dla Kategorii 6 Klasy E.

INDEKS: DATA: ZMIANY: OPR. SPR.

Rysunek:
RZUT II PIĘTRA

Nr rysunku:
RZ 2 13

Temat:

TERMO-MODERNIZACJA Z MODERNIZACJĄ ELEWACJI ZEWNĘTRZNEJ BUDYNKU NR2 SZPITALA -BUDOWA KLATEK SCHODOWYCH, DŹWIGÓW I POCHYLNI DLA NIEPEŁNOSPRAWNYCH BUDYNEK NR 1 I 2
W 4 WOJSKOWYM SZPITALU KLINICZNYM Z POLIKLINIKĄ SP ZOZ WE WROCŁAWIU -BUDOWA ŁĄCZNIKA

ul. Rudolfa Weigla we Wrocławiu
nr dz. 1/2 AM-12 obręb Gaj

Investor:

4 WOJSKOWY SZPITAL KLINICZNY Z POLIKLINIKĄ SZPOZ
ul. RUDOLFA WEIGLA 5 50-981 WROCŁAW

Faza:

PROJEKT WYKONAWCZY

Część:

PROJEKT INSTALACJI ELEKTRYCZNYCH

Biuro projektów:

NC Architekti Biuro Projektowe
ul. Kaszubska 4 50-214 Wrocław
tel: 071 328 73 07 fax: 071 328 72 96

Projekt Instalacje Elektryczne:



OMEGA-electric
ul. Słowackiego 4/3; 33-100 Tarnów
www.omega-electric.pl; omega@omega-electric.pl
tel: +48 14 627 03 80; fax: +48 14 622 41 37

Projektant:	Nr uprawnień:	Podpis:
mgr inż. DARIUSZ BIBRO	MAP/0083/PWOE/05	
Specjalność instalacyjna w zakresie sieci, instalacji i urządzeń elektrycznych i elektroenergetycznych		
Sprawdzołczy:		
mgr inż. GRZEGORZ MACHALSKI	MAP/0277/PWOE/06	
Specjalność instalacyjna w zakresie sieci, instalacji i urządzeń elektrycznych i elektroenergetycznych		
Opracowanie:		
mgr Tomasz Grochola		
mgr inż. Łukasz Zieliński		
mgr inż. Paweł Dudek		
mgr inż. Szczepan Matula		
mgr inż. Janusz Rymanowski		
Rysunek:		

INSTALACJA GNIAZD I ZASILAŃ
STAŁYCH - RZUT II PIĘTRA

Branża:	Data:	Skala:	Nr rysunku:
IE	30-10-2012	1:100	RZ 2 13