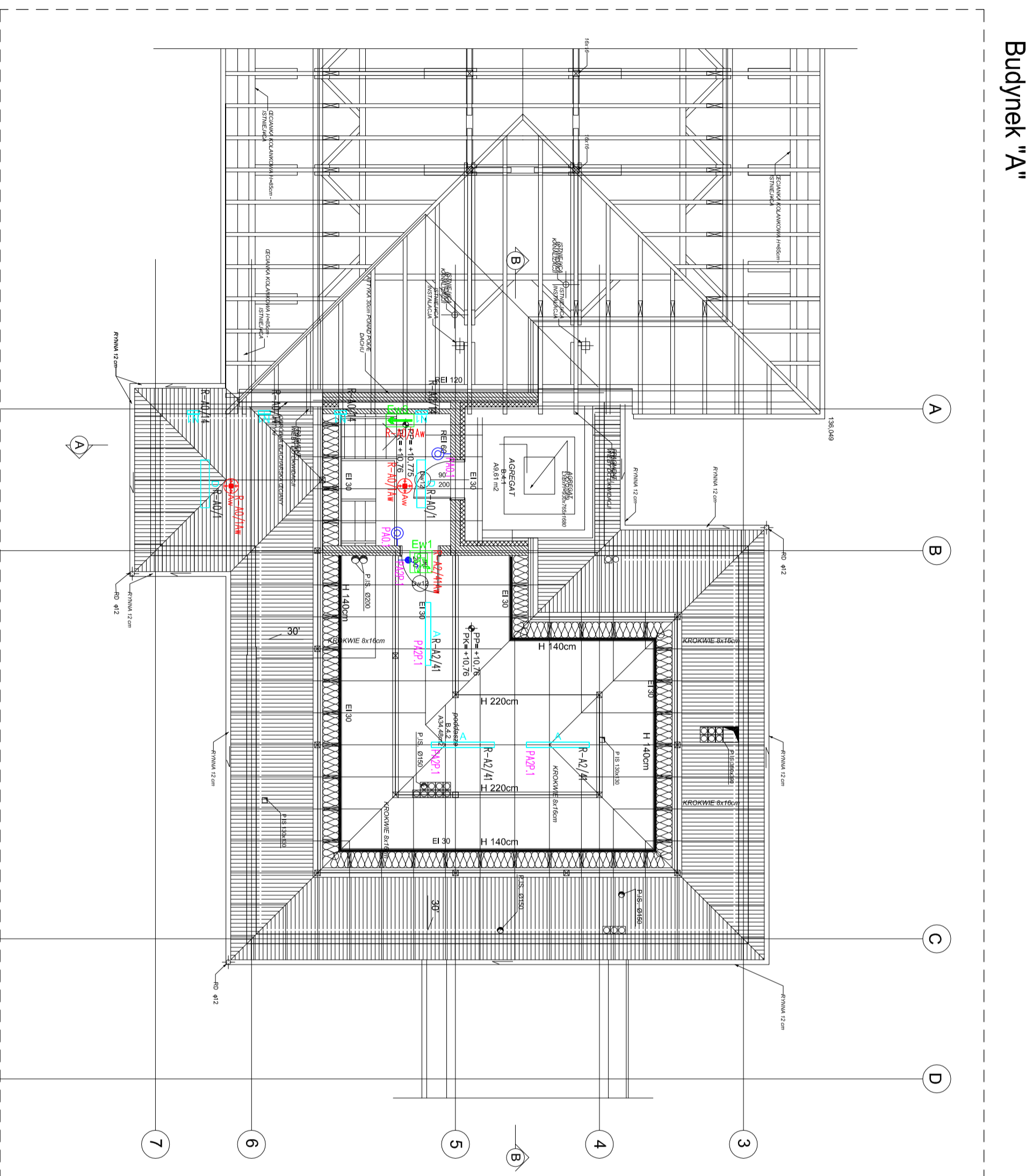


LEGENDA OZNACZEN ELEKTRYCZNYCH:	
	OPRANA ŚWIETŁOKOWA 2x16 54W/830 49W IP65 NASTROPOWA
	MONSIN 5L54177Z-SITCO LUB RÓWNOWAZNA
	OPRANA ŚWIETŁOKOWA 2x16 54W/830 54W IP50 NASTROPOWA Z DIFUZOREM SIULETTE SNAZZZZ2H-SITCO LUB RÓWNOWAZNA
	OPRANA ŚWIETŁOKOWA 1x10-D 1x20W IP65 SCHEMA PODTYPKOWA
	OPRANA OŚWIETLENIA AWARYJNEGO AW Z INWERTEREM 3x, 1xLED, IP41 - PRACA NA CIEPŁO, LOWALD LINDO LED 3W - AMEX LUB RÓWNOWAZNA
	OPRANA OŚWIETLENIA AWARYJNEGO EW KERINKOWA Z INWERTEREM 3x, 1xLED, IP65, JEDNOSTROJNA - PRACA NA JASNO, HELIOS LED - AMEX LUB RÓWNOWAZNA
	OPRANA OŚWIETLENIA AWARYJNEGO EW KERINKOWA Z INWERTEREM 3x, 1xLED, IP65, JEDNOSTROJNA - PRACA NA JASNO, TIGER LED - AMEX LUB RÓWNOWAZNA
	OPRANA OŚWIETLENIA AWARYJNEGO AW KERINKOWA Z INWERTEREM 3x, 1xLED, IP22, DWOUSTROJNA - PRACA NA JASNO, HUBER P LED - AMEX LUB RÓWNOWAZNA
	ŁĄCZNIK POŁĘDNYCZY IP44, LEGRAND MOSAIC LUB RÓWNOWAZNIK



- UWAGI:**
- Wszystkie podane parametry techniczne jak i wymiary są do sprawdzenia przez Wykonawcę przed rozpoczęciem prac na obiekcie.
  - Instalacja elektryczna musi być wykonana zgodnie z aktualnie obowiązującymi polskimi normami i polskimi przepisami.
  - Wszystkie przewody elektryczne zgodnie z planem rozdzielnic.
  - Wszystkie przewody elektryczne jak i oświetleniowe powinny być przez Wykonawcę dopasowane do planów urządzeń i uwzględniono użytkownika.
  - Wszystkie przewody przed oddaniem prac, należy wykonać w określonych punktach i odpowiedni oznakowanie zgodnie z obowiązującymi przepisami.
  - Przewody w sztachetach i na sułecach układać pod kątem 45 stopni.
  - Przewody układać w sztachetach pod kątem 45 stopni.
  - Przewody układać w sztachetach pod kątem 45 stopni.
  - W miejscach skrętozwojów i złączy kable i przewody zabezpieczyć nakładkami ochronnymi zgodnie z N SEP-E-004.
  - Wszystkie oprawy powinny być oświetlenia awaryjnego i awaryjnego należy wykonać w modułach awaryjnych o czasie podświetlenia 3h.
  - Oprawy oświetlenia awaryjnego wyposażone w układ odciążenia.
  - Wszystkie oprawy oświetlenia awaryjnego AW i EW wraz z modułami zabezpieczonymi muszą posiadać certyfikat CEKOP.
  - Do oporów oświetleniowych wyposażonych w moduł awaryjny należy doprowadzić dodatkowy przewód zasilający i kontrolny elektryczny, wprowadzony do zabezpieczenia danego obiektu, o przed jego elementami sterowniczymi.
  - Wszystkie przewody powinny być zamocowane na ścianach lub w suficie za pomocą odpowiednich klamerek i nakładek.
  - Wszystkie przewody powinny być zamocowane na ścianach lub w suficie za pomocą odpowiednich klamerek i nakładek.
  - Wszystkie przewody powinny być zamocowane na ścianach lub w suficie za pomocą odpowiednich klamerek i nakładek.
  - Wszystkie przewody powinny być zamocowane na ścianach lub w suficie za pomocą odpowiednich klamerek i nakładek.

INDEKS:	DATA:	ZMIANY:	OPR.	SPR.

Rysunek:	Nr rysunku:
RZUT PODDASZA	RZ 3 24

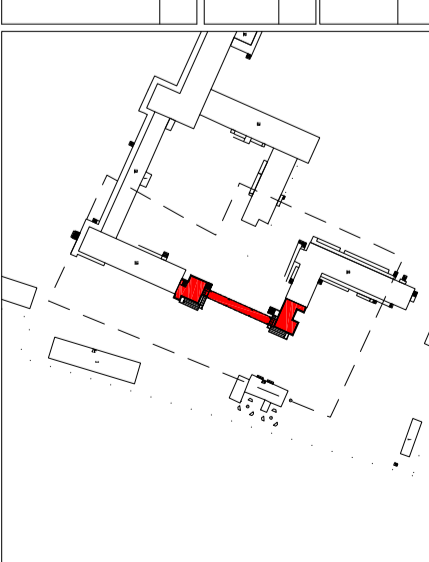
**Temat:**  
**TERMO-MODERNIZACJA Z MODERNIZACJĄ ELEWACJI ZEWNĘTRZNEJ BUDYNKU NR2 SZPITALA -BUDOWA KLATEK SCHODOWYCH, DZWIĘGÓW I POCHYLI DLA NIEPEŁNOSPRAWNYCH BUDYNEK NR 112**  
**W 4 WOJSKOWYM SZPITALU KLINICZNYM Z POLIKLINIKĄ SP ZOZ WE WROCŁAWIU -BUDOWA ŁĄCZNIKA**  
 ul. Rudolfa Weigla we Wrocławiu  
 nr dz. 1/2 AM-12 obręb Gaj

**Investor:**  
**4 WOJSKOWY SZPITAL KLINICZNY Z POLIKLINIKĄ SPZOZ**  
**ul. RUDOLFA WEIGLA 5 50-981 WROCŁAW**

**Faza:**  
**PROJEKT WYKONAWCZY**

**Część:**  
**PROJEKT INSTALACJI ELEKTRYCZNYCH**

**Biuro projektów:**  
**NC Architekci Biuro Projektowe**  
 ul. Kaszubska 4 50-214 Wrocław  
 tel: 071 328 73 07 fax: 071 328 72 96



Projekt Instalacje Elektryczne:

**OMEGA-electric**  
 ul. Słowackiego 4/3: 33-100 Tarnów  
 www.omega-electric.pl; omega@omega-electric.pl  
 tel: +48 14 627 03 80; fax: +48 14 622 41 37

Projektant:	Nr uprawnień:	Podpis:
mgr inż. DARIUSZ BIBRO	MAP/00034/PWO/E05	
Sprawdził:		
mgr inż. GRZEGORZ MACHALSKI	MAP/0277/PWO/E06	
Opracował:		
mgr inż. Tomasz Grochola		
mgr inż. Łukasz Zieliński		
mgr inż. Paweł Dudek		
mgr inż. Szczepean Matula		
mgr inż. Janusz Rymonowski		

**INSTALACJA OŚWIETLENIA PODSTAWOWEGO I AWARYJNEGO - RZUT PODDASZA**

Bandaż:	Data:	Skala:	Nr rysunku:
IE	30-10-2012	1:100	RZ 3 24