

**UWAGI:**

- Wszystkie podane parametry techniczne jak i wymiary są do sprawdzenia przez Wykonawcę przed rozpoczęciem prac na obiekcie.
- Instalacje elektryczne musi być wykonana zgodnie z aktualnie obowiązującymi polskimi normami i polskimi przepisami.
- Wszystkie przyłącza elektryczne jak i oświetlenie powiny być przez Wykonawcę dopasowane do planów urządzeń i umieszczenia tych urządzeń.
- Wszystkie przyłącza elektryczne jak i oświetlenie powiny być przez Wykonawcę dopasowane do planów urządzeń i umieszczenia tych urządzeń.
- Wszystkie przyłącza elektryczne jak i oświetlenie powiny być przez Wykonawcę dopasowane do planów urządzeń i umieszczenia tych urządzeń.
- Rozprężniacze prądu i połączenia z projektem architektonicznym, konstrukcyjnym oraz planacją korytarzy (poziomymi bramami).
- Przewody w ścianach i na suficie układać podłukowo. Na ścianach przewody układać na wysokości 2,5m od posadzki.
- Przewody układać w ścianach zgrupować maksymalnie na 0,08m-liczone od wykonawczych powierzeń sufitu.
- W miejscach przejść i zbliżyć kable i przewody zabezpieczyć tuleiami ochronnymi zgodnie z PN-90-01000.
- W miejscach przejść od oświetlenia awaryjnego i ewakuacyjnego należy wyposażyć w moduły przy awaryjnej i awaryjnej podświetlenia.
- Prace oświetlenia awaryjnego wyposażyć w układ oświetlenia.
- Wszystkie prace oświetlenia awaryjnego AW i EW wraz z modułami zasilającymi muszą posiadać certyfikat DNEP.
- Do prac oświetlenia awaryjnego w moduł awaryjny należy doprowadzić dodatkowy przewód zasilania i luzobit elektronowierne, wyprodukowany do zabezpieczenia dymu obok, o przed jego elementami sterowniczymi.
- Instalacje i boty automatyczne do prac awaryjnych montowanych na zewnętrznej obudowie, należy zabezpieczyć wentylatorem obudowy.
- Kształki instalacyjne oświetlenia podłukowego należy montować:
  - w korytarzach i klatkach schodowych na wysokości 1,45 m od podłogi.
  - w pomieszczeniach biurowych i szpitalnych na wysokości 1,45 m od podłogi.
  - w pomieszczeniach biurowych i szpitalnych na wysokości 1,45 m od podłogi.
  - w pomieszczeniach biurowych i szpitalnych na wysokości 1,45 m od podłogi.
  - w pomieszczeniach biurowych i szpitalnych na wysokości 1,45 m od podłogi.
  - w pomieszczeniach biurowych i szpitalnych na wysokości 1,45 m od podłogi.
- Podane wysokości należy dokładnie potwierdzić przed wykonaniem rozpoczęcia na budowie.
- Kierownik ekipy wykonawczej zgodnie z projektem architektonicznym.

INDEKS:	DATA:	ZMIANY:	OPR:	SPR:

Rysunek: RZUT PIWNIC  
 Nr rysunku: RZ U 20 -

Temat: **TERMODERNIZACJA Z MODERNIZACJĄ ELEWACJI ZEWNĘTRZNEJ BUDYNKU NR2 SZPITALA -BUDOWA KLATEK SCHODOWYCH, DŹWIGÓW I POCHYLNI DLA NIEPEŁNOSPRAWNYCH BUDYNEK NR 1 I 2 BUDYNEK NR 1 I 2 W 4 WOJSKOWYM SZPITALU KLINICZNYM Z POLIKLINIKĄ SP ZOZ WE WROCŁAWIU -BUDOWA ŁĄCZNIKA**

Investor: ul. Rudolfa Weigla we Wrocławiu nr dz. 1/2 AM-12 obręb Gaj

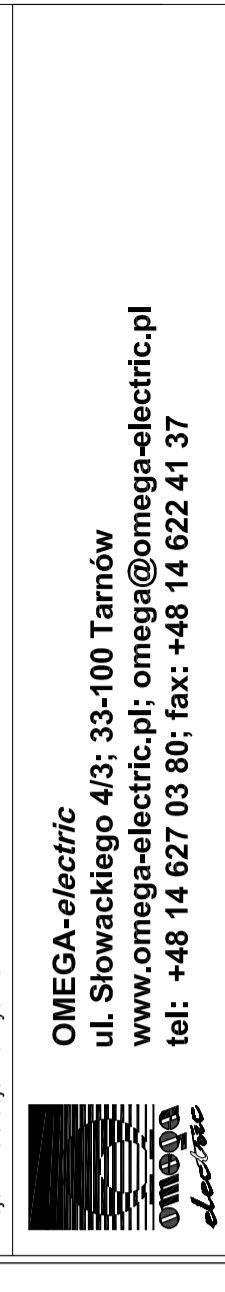
**4 WOJSKOWY SZPITAL KLINICZNY Z POLIKLINIKĄ SZPOZ ul. RUDOLFA WEIGLA 5 50-981 WROCŁAW**

Faza: **PROJEKT WYKONAWCZY**

Część: **PROJEKT INSTALACJI ELEKTRYCZNYCH**

Biuro projektowe: **NC Architekci Biuro Projektowe ul. Kaszubska 4 50-214 Wrocław tel: 071 328 73 07 fax: 071 328 72 96**

Projekt Instalacje Elektryczne:



Projektant:	Nr uprawnień:	Podpis:
mgr inż. DARIUSZ BIBRO	MAP0083/PW0E/05	
Specialności: instalacja w zakresie sieci zasilających i rozdzielnic elektrycznych i elektroenergetycznych		
Sprawdzający:		
mgr inż. GRZEGORZ MACHALSKI	MAP0277/PW0E/06	
Specialności: instalacja w zakresie sieci zasilających i rozdzielnic elektrycznych i elektroenergetycznych		
Opracowanie:		
mgr Tomasz Grochola		
mgr inż. Łukasz Zieliński		
mgr inż. Paweł Dudek		
mgr inż. Szczepan Matula		
mgr inż. Janusz Rymanowski		

Rysunek: **INSTALACJA OŚWIETLENIA PODSTAWOWEGO I AWARYJNEGO - RZUT PIWNIC**

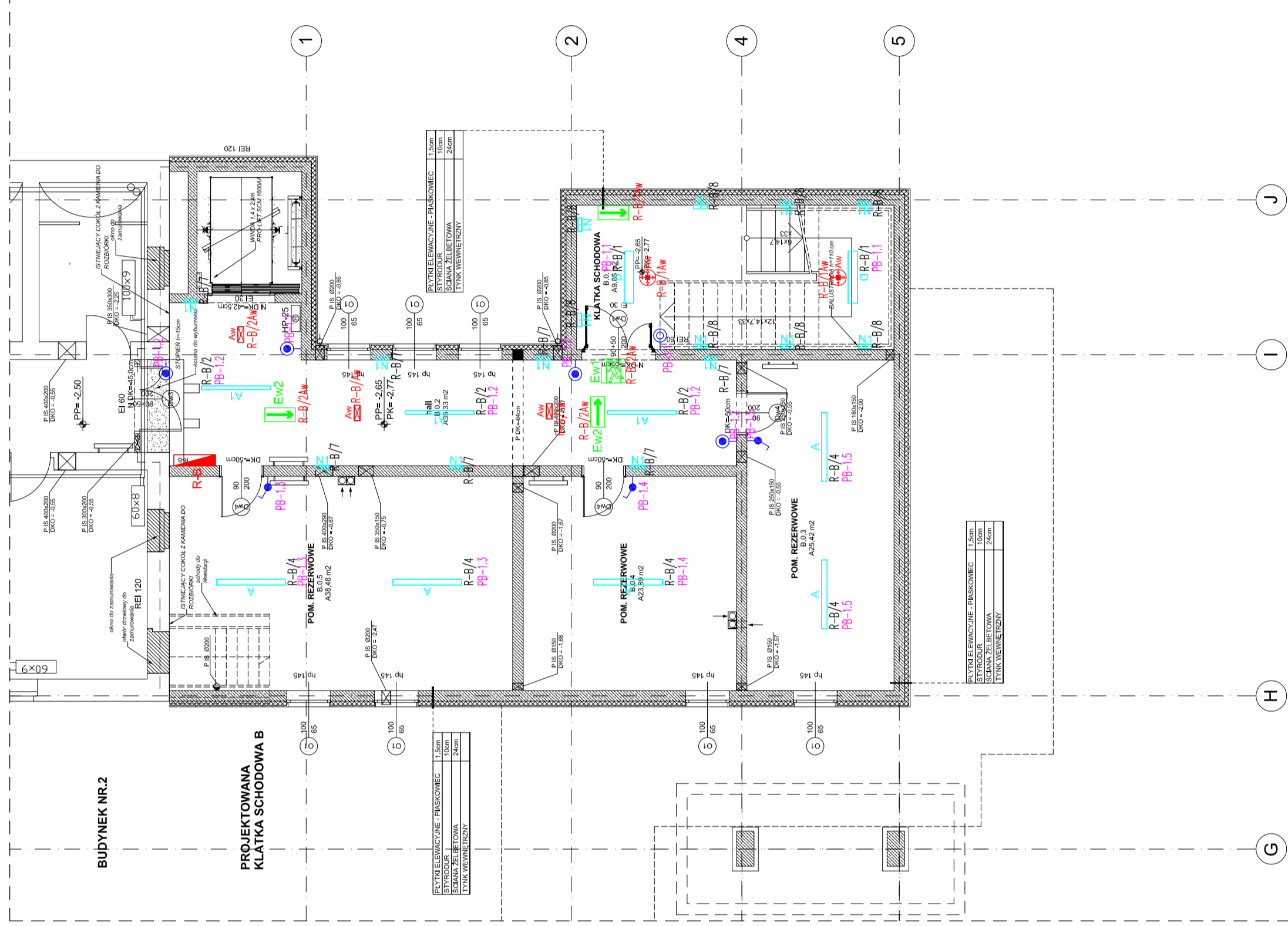
Skala: 1:100

Data: 30-10-2012

Bransza: IE

Nr rysunku: RZ U 20 -

**Budynek "B"**



**Budynek "A"**



**LEGENDA OZNACZEŃ ELEKTRYCZNYCH:**

A	OPRAWA ŚWIETŁOWA 1x16 4W/830 43W IP65 NASTROPOWA MONSJN 5LS42727-SIEĆCO LUB RÓWNOWAŻNA
A1	OPRAWA ŚWIETŁOWA 1x16 4W/830 43W IP65 NASTROPOWA MONSJN 5LS42727-SIEĆCO LUB RÓWNOWAŻNA
C1	OPRAWA ŚWIETŁOWA 2x1C-LEL 18W/830 18W IP65 NASTROPOWA/NASCIENNA EUROPLEX TC 5LS234770-SIEĆCO LUB RÓWNOWAŻNA
C2	OPRAWA ŚWIETŁOWA 2x1C-REL 26W/830 26W IP65 NASTROPOWA/NASCIENNA EUROPLEX TC 5LS234770EKO-SIEĆCO LUB RÓWNOWAŻNA
D	OPRAWA ŚWIETŁOWA 2x16 5W/830 5W IP50 NASTROPOWA Z DIFUZOREM SUKTYL 3MZZ2727-SIEĆCO LUB RÓWNOWAŻNA
EH	OPRAWA ŚWIETŁOWA 1x1C-D 1x26W IP65 ŚCIENNA PODTYNKOWA W KOLORZE BIAŁYM Z OPALIZOWANYM KOLISEM SIGREEN - SIEĆCO LUB RÓWNOWAŻNA
AW	OPRAWA OŚWIETLENIA AWARYJNEGO AW Z INWERTEREM 3x 1xLED IP65 Z PRZETWORCZYSTYM KŁOSZEM PRACA NA CIEMNO: HELOS LED HM3-AMEX LUB RÓWNOWAŻNA
AW	OPRAWA OŚWIETLENIA AWARYJNEGO AW Z INWERTEREM 3x 1xLED LIMO IP41 PRACA NA CIEMNO: LIMO 11-AMEX LUB RÓWNOWAŻNA
EW1	OPRAWA OŚWIETLENIA AWARYJNEGO EW KERUNKOWA Z INWERTEREM 3x 1xLED IP65, JEDNOSTRONNA - PRACA NA JASNO HELOS LED - AMEX LUB RÓWNOWAŻNA
EW2	OPRAWA OŚWIETLENIA AWARYJNEGO EW KERUNKOWA Z INWERTEREM 3x 1xLED IP65, DWUSTRONNA - PRACA NA JASNO HELOS DS LED - AMEX LUB RÓWNOWAŻNA
⊕	ŁĄCZNIK PRZYCISKOWY IP20, PRZYCISKOWY IP44; LEGRAND MOSAIC LUB RÓWNOWAŻNIK
⊕	ŁĄCZNIKI POŁĘDNYCZY, SCHODOWY, KRZYZOWY IP44; LEGRAND MOSAIC LUB RÓWNOWAŻNIK