

LEGENDA OZNACZEŃ ELEKTRYCZNYCH:

	OPRAWA ŚWIETŁOWKOWA TYPU DOWNLIGHT 2xTC-TL 26W/830 28W IP44 DO WBUROWANIA COMPACT DL 5L635772LA61-5L694363DK-SITECO LUB RÓWNOWAŻNA
	OPRAWA ŚWIETŁOWKOWA 2xTC-LEL 18W/830 18W IP65 NASTROPOWA/NAŚCIENNA EUROPLEX TC 5L52347210-SITECO LUB RÓWNOWAŻNA
	OPRAWA ŚWIETŁOWKOWA 2xTC-DEL 26W/830 28W IP65 NASTROPOWA/NAŚCIENNA Europlex TC 5L52347210-SITECO LUB RÓWNOWAŻNA
	OPRAWA ŚWIETŁOWKOWA 2xTC-TL 26W/840 26W IP54 DO WBUROWANIA Lumin 5LR11472V461-5LR95163EG - SITECO LUB RÓWNOWAŻNA
	OPRAWA ŚWIETŁOWKOWA 2xT16 54W/830 54W IP50 NASTROPOWA Z DYFUZOREM SILIETTE 5M122272H-SITECO LUB RÓWNOWAŻNA
	OPRAWA ŚWIETŁOWKOWA 4xT26 18W/830 18W IP50 NASTROPOWA Europlex 5L423474A-SITECO LUB RÓWNOWAŻNA
	OPRAWA ŚWIETŁOWKOWA 2xT16 28W/830 28W IP20 NASTROPOWA RASTERLEUCHE M 5LF51872PW-SITECO LUB RÓWNOWAŻNA
	OPRAWA ŚWIETLENIA AWARYJNEGO AW Z INWERTEREM 3φ, 1xLED, IP65, KŁUSZEM; PRACA NA CIEMNO; HELIOS LED - AMEX LUB RÓWNOWAŻNA
	OPRAWA ŚWIETLENIA AWARYJNEGO AW Z INWERTEREM 3φ, 1xLED, IP41 - PRACA NA CIEMNO; LOVATO LINO LED 3W - AMEX LUB RÓWNOWAŻNA
	OPRAWA ŚWIETLENIA AWARYJNEGO AW Z INWERTEREM 3φ, 1xLED, IP22 - PRACA NA CIEMNO; LOVATO LIVO LED 3W - AMEX LUB RÓWNOWAŻNA
	OPRAWA ŚWIETLENIA AWARYJNEGO EW KIERUNKOWA Z INWERTEREM 3φ, 1xLED, IP65, JEDNOSTRONNA - PRACA NA JASNO; HELIOS DS LED - AMEX LUB RÓWNOWAŻNA
	OPRAWA ŚWIETLENIA AWARYJNEGO EW KIERUNKOWA Z INWERTEREM 3φ, 1xLED, IP22, JEDNOSTRONNA - PRACA NA JASNO; TIGER LED - AMEX LUB RÓWNOWAŻNA
	OPRAWA ŚWIETLENIA AWARYJNEGO AW KIERUNKOWA Z INWERTEREM 3φ, 1xLED, IP22, DWUSTRONNA - PRACA NA JASNO TIGER P LED - AMEX LUB RÓWNOWAŻNA
	ŁĄCZNIKI: POŁĘDNYCZY ŚWIECZNIKOWY, SCHODOWY, KRZYŻOWY, PRZYCISKOWY IP20 LEGRAND MOSAIC LUB RÓWNOWAŻNIK
	ŁĄCZNIK POŁĘDNYCZY IP44; LEGRAND MOSAIC LUB RÓWNOWAŻNIK
	ŁĄCZNIK POŁĘDNYCZY IP55; LEGRAND PLEXXO LUB RÓWNOWAŻNIK

Budynek "A"



UWAGI:

- Wszystkie podane parametry techniczne jak i wymiary są do sprawdzenia przez Wykonawcę przed rozpoczęciem prac na obiekcie.
- Instalacje elektryczne muszą być wykonane zgodnie z aktualnie obowiązującymi polskimi normami i polskimi przepisami.
- Wszystkie przekroje przewodów zgodnie z planami rozdzielni.
- Wszystkie przyłącza elektryczne jak i oświetlenie powinny być przez Wykonawcę dopasowane do planów urządzeń i umiarkowanie użytkownika.
- Wszystkie przejścia przez oddzielenia pom. należy wykonać w certyfikowanych przęsłach o odporności ogniwej co najmniej równej temu oddzieleniu.
- Rozpatrywać rysunki w połączeniu z projektem architektonicznym, konstrukcyjnym oraz planasz koordynacyjną (posiadany branżami).
- Przewody w ścianach i na suficie układać podtynkowo. Na ścianach przewody układać na wysokości 2,95m od posadzki.
- Przewody układane w ścianach zabezpieczać maksymalnie na 0,08m-liczone od wykończonej powierzchni ściany.
- W miejscach skrępowania i zbijania kabli i przewodów zabezpieczać rurkami ochronnymi zgodnie z N SEP-E-004.
- Wszystkie oprawy pełniące rolę oświetlenia awaryjnego i ewakuacyjnego należy wyposażyć w moduły pracy awaryjnej o czasie podtrzymania 3h.
- Oprawy oświetlenia awaryjnego wyposażone w układ autotestu.
- Wszystkie oprawy oświetlenia awaryjnego AW i EW wraz z modułami zabezpieczającymi muszą posiadać certyfikat ONOP.
- Do opraw oświetleniowych wyposażonych w moduł awaryjny należy doprowadzić dodatkowy przewód zasilania i kontroli elektronowsterów, wywodzący z zabezpieczenia dźwigi awaryjnego, a przed jego elementami sterowniczymi.
- Inwertery z baterią akumulatorów do opraw awaryjnych montowanych na zewnątrz obiektu, należy zabudować wentylizację obiektu na ścianie.
- Łączniki instalacyjne oświetlenia podstawowego należy montować:
  - na korytarzach i klatkach schodowych na wysokości 1,45 m od podłogi.
  - w łazienkach na wysokości 1,45 m od podłogi.
  - w pomieszczeniach mieszkalnych na wysokości 1,45 m od podłogi.
  - w kabinach toalet na wysokości 1,45 m od podłogi.
  - łączniki oświetlenia przy drzwiach lub umywalkach montować na wysokości 1,65m od podłogi o stopniu ochrony min. IP44
- Podane wysokości należy ostatecznie potwierdzić przed wykonaniem bezpośrednio na budowie.
- Kierunki dróg ewakuacji zgodnie z projektem architektonicznym.

INDEKS: DATA: ZMIANY:

OPR. SPR.

Rysunek:

RZUT II PIĘTRA

Nr rysunku:

RZ 2 23

Temat:

**TERMODERNIZACJA Z MODERNIZACJĄ ELEWACJI ZEWNĘTRZNEJ BUDYNKU NR2 SZPITALA -BUDOWA KLATEK SCHODOWYCH, DŹWIGÓW I POCHYLNI DLA NIEPEŁNOSPRAWNYCH BUDYNEK NR 112 BUDYNEK NR 112 KLINICZNYM Z POLIKLINIKĄ SP ZOZ WE WROCŁAWIU -BUDOWA ŁĄCZNIKA**

ul. Rudolfa Weigla we Wrocławiu  
nr dz. 1/2 AM-12 obręb Gaj

Investor:

**4 WOJSKOWY SZPITAL KLINICZNY Z POLIKLINIKĄ SPZOZ ul. RUDOLFA WEIGLA 5 50-981 WROCŁAW**

Faza:

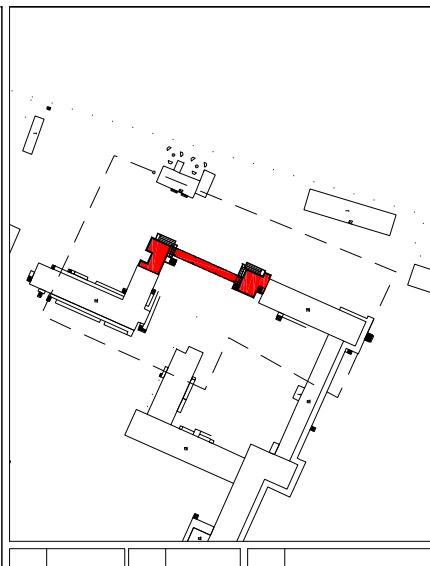
PROJEKT WYKONAWCZY

Część:

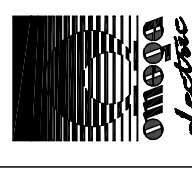
PROJEKT INSTALACJI ELEKTRYCZNYCH

Biuo projektów:

NC Architekt Biuro Projektowe  
ul. Kaszubska 4 50-214 Wrocław  
tel: 071 328 73 07 fax: 071 328 72 96



Projekt Instalacje Elektryczne:



**OMEGA-electric**  
ul. Słowackiego 4/3; 33-100 Tarnów  
www.omega-electric.pl; omega@omega-electric.pl  
tel: +48 14 627 03 80; fax: +48 14 622 41 37

Projektant:

mgr inż. DARIUSZ BIBRO

Nr uprawnień: MAP/0083/PW0E/05

Specjalność instalacyjna w zakresie sieci instalacji urządzeń elektrycznych i elektroenergetycznych

Sprawdzający:

mgr inż. GRZEGORZ MACHALSKI

Nr uprawnień: MAP/0277/PW0E/06

Specjalność instalacyjna w zakresie sieci instalacji urządzeń elektrycznych i elektroenergetycznych

Opracowanie:

mgr Tomasz Grochola

mgr inż. Lukasz Zieliński

mgr inż. Paweł Dudek

mgr inż. Szczepan Matula

mgr inż. Janusz Rymanowski

Rysunek:

**INSTALACJA OŚWIETLENIA PODSTAWOWEGO I AWARYJNEGO - RZUT II PIĘTRA**

Branża:

IE

Data:

30-10-2012

Skala:

1:100

Nr rysunku:

RZ 2 23