

INDEKS:	DATA:	ZMIANY:	OPR.	SFR.

Rysunek:	Nr rysunku:
RZUT DACHU	RZ 3 08 -

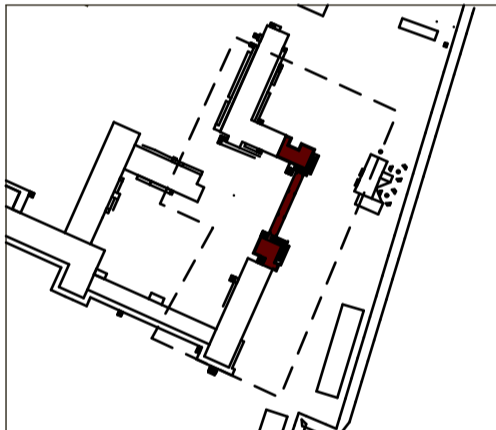
TERMO-MODERNIZACJA Z MODERNIZACJĄ ELEWACJI ZEWNĘTRZNEJ BUDYNKU NR2 SZPITALA -BUDOWA KLATEK SCHODOWYCH, DZWIWÓW I POCHYLNI DLA NIEPEŁNOSPRAWNYCH BUDYNEK NR 1 I 2 W 4 WOJSKOWYM SZPITALU KLINICZNYM Z POLIKLINIKĄ SP ZOZ WE WROCŁAWIU -BUDOWA ŁĄCZNIKA
 ul. Rudolfa Weigla we Wrocławiu
 nr dz. 1/2 AM-12 obręb Gaj

Investor:
4 WOJSKOWY SZPITAL KLINICZNY z POLIKLINIKĄ SPZOZ ul. RUDOLFA WEIGLA 5 50-981 WROCŁAW

Faza:
PROJEKT WYKONAWCZY

Część:
PROJEKT ARCHITEKTONICZNO - BUDOWLANY

Biuro projektów:
 NC Architekti Biuro Projektowe
 ul. Kaszubska 4 50-214 Wrocław
 tel: 071 328 73 07 fax: 071 328 72 96



Branża:	Nazwisko:	Nr uprawnień:	Podpis:
ARCHITEKTURA	Projektant: mgr inż. arch. ZYGMUNT WŁOSZEK	15/01/DUW	
ARCHITEKTURA	Sprawdzający: mgr inż. arch. ANDRZEJ PALCZAK	11/00/DUW	

Opracowanie:
 mgr inż. arch. Przemysław Zdobylak

Rysunek:				
RZUT DACHU				
Branża:	Data:	Skala:	Nr rysunku:	
A	05-11-12	1:100	RZ	3 08 -