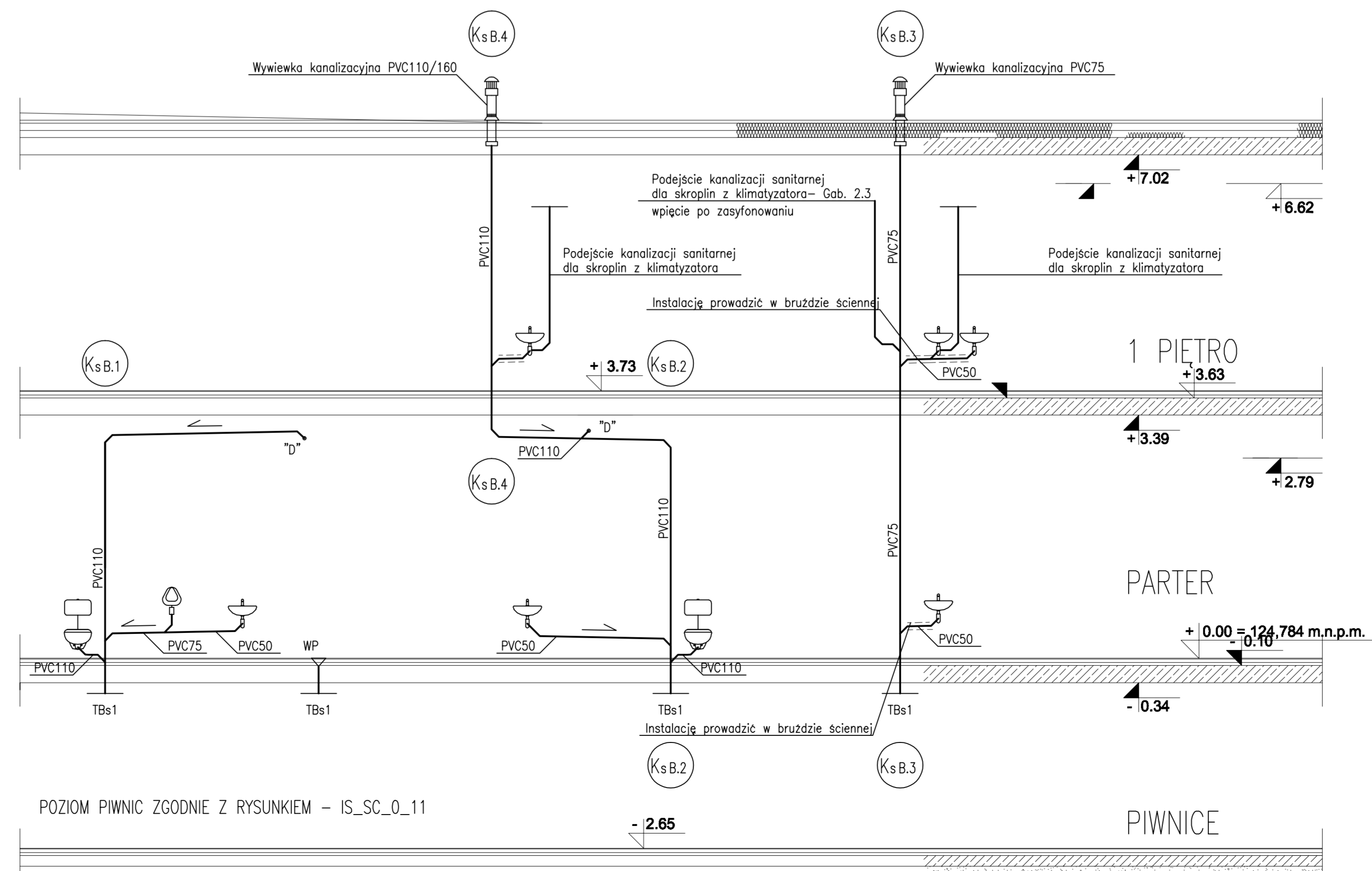


POZIOM PIWNIC ZGODNIE Z RYSUNKIEM - IS\_SC\_0\_10  
- 3,22 - 3,32

POZIOM PIWNIC ZGODNIE Z RYSUNKIEM - IS\_SC\_0\_10



POZIOM PIWNIC ZGODNIE Z RYSUNKIEM - IS\_SC\_0\_11

- 2,65

LEGENDA:

- — Kanalizacja sanitarna
- KsA.3 — Kanalizacji sanitarnej
- Um — Umywalka
- N — Natrysk
- Mu — Miska ustępowa
- Pi — Pisuar
- WP — Wpust podłogowy

PODEJSCIA POD PRZYBORY:

- Umywalka PVC50
- Miska ustępowa PVC110
- Pisuar PVC75
- Natrysk PVC50
- Wpust PVC50

UWAGI:

1. Instalację w toaletach prowadzić w zabudowie ścian gipsowo - kartonowych
2. Instalację w gabinetach i pomieszczeniach biurowych prowadzić w zabudowie w bruzdach ściennych
3. W pomieszczeniach biurowych podejścia pod umywalki wykonać za pośrednictwem syfonów rurowych, z dwuzaczką umożliwiającą odprowadzenie skroplin lub po zaszyfonowaniu.

NDBS: DATA: ZMIANY: OPR. SPR.

Rysunek:	Nr rysunku:
Rozwinięcie pionów sanitarnych	SC 0 10 -

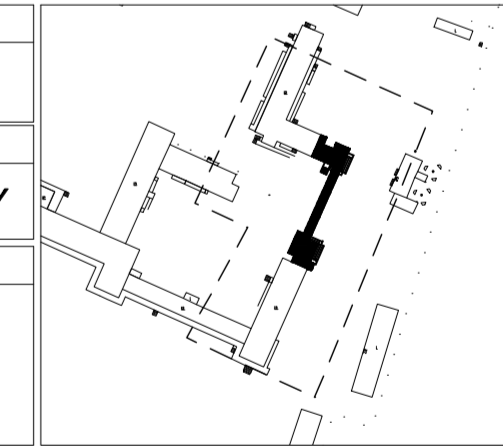
Temat:  
**TERMOMODERNIZACJA Z MODERNIZACJĄ ELEWACJI ZEWNĘTRZNEJ BUDYNKU NR2 SZPITALA -BUDOWA KLATEK SCHODOWYCH, DŹWIGÓW I POCHYLNI DLA NIEPELNOSPRAWNYCH BUDYNEK NR 1 I 2 LINICZNYMI Z POLIKLINIKĄ SP ZOZ WE WROCŁAWIU -BUDOWA ŁĄCZNIKA ul. Rudolfa Weigla we Wrocławiu nr dz. 1/2 AM-12 obręb Gaj**

Investor:  
**4 WOJSKOWY SZPITAL KLINICZNY Z POLIKLINIKĄ SPZOZ ul. RUDOLFA WEIGLA 5 50-981 WROCŁAW**

Faza:  
**PROJEKT WYKONAWCZY**

Część:  
**PROJEKT ARCHITEKTONICZNO - BUDOWLANY**

Biuro projektów:  
**NC Architekci Biuro Projektowe ul. Kaszubska 4 50-214 Wrocław tel: 071 328 73 07 fax: 071 328 72 96**



BRANŻA: ARCHITECTURA	Nazwisko:	Nr uprawnień:	Podpis:
	mgr inż. arch. ZYGMUNT WŁOSZEK	15/01/DUW	
BRANŻA: INSTALACJE SANITARNE	Nazwisko:	Nr uprawnień:	Podpis:
	mgr inż. PAWEŁ SKWARSKI mgr inż. MAŁGORZATA WALCZAK	DOŚ/IS/4873/01 DOŚ/IS/0491/08	
BRANŻA: INSTALACJE SANITARNE	Sprawdzający:		
	mgr inż. ADAM PYTEL	DOŚ/IS/1238/02	

Opracowanie:

Rysunek: <b>Rozwinięcie pionów sanitarnych</b>			
Branża:	Data:	Skala:	Nr rysunku:
IS	05-11-12	1:50	SC 0 10 -