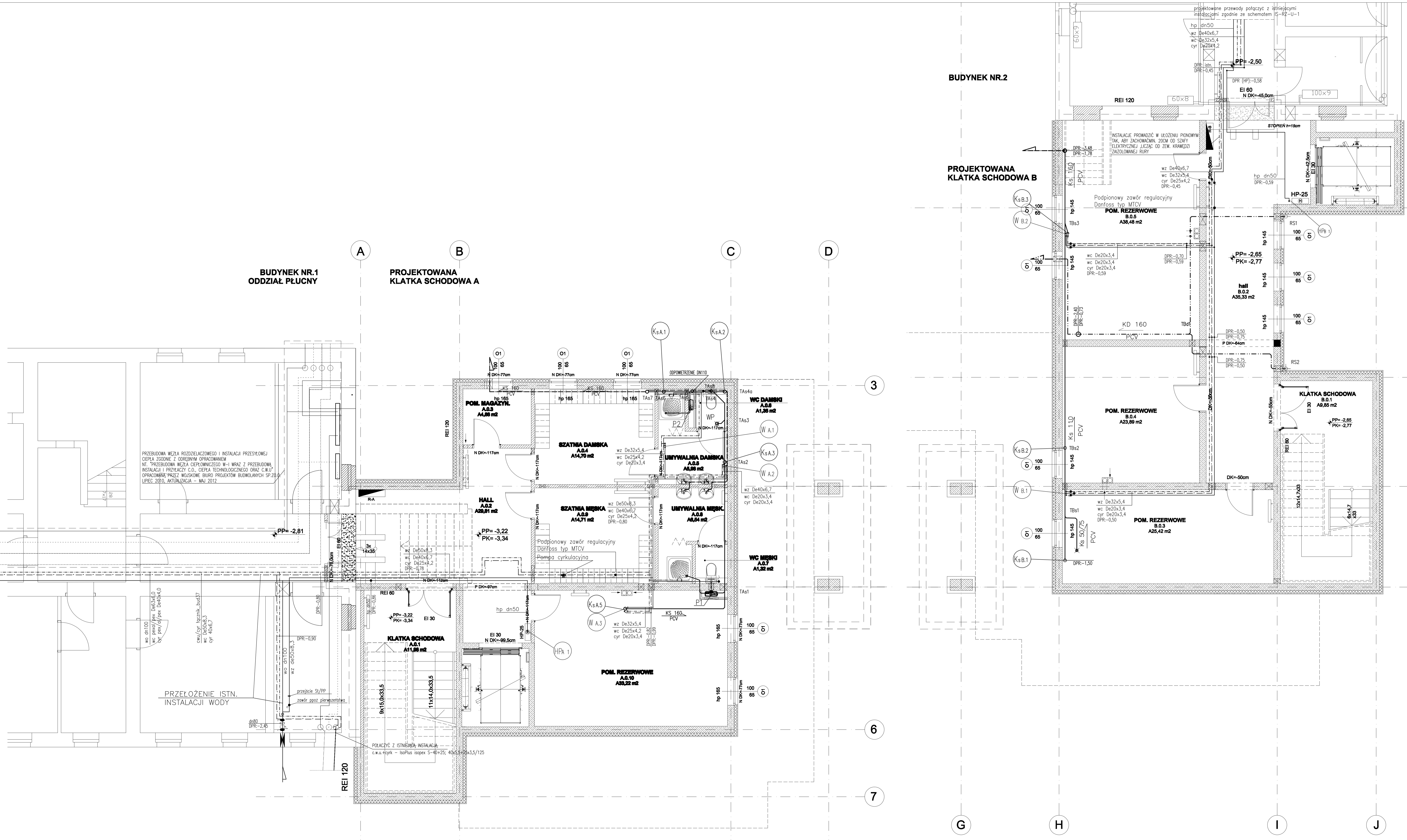


przełożenie przewody podłogowe z istniejącymi PRZEWODY (CW) I CYRK - SCHEMAT IS-RZ-U-1



**LEGENDA:**

—	- Woda zimna	—	- Woda ciepła	—	- Woda cyrkulacyjna	—	- Kanalizacja sanitarna	—	- Kanalizacja sanit. - odpowietrzenie	—	- Kanalizacja sanit. - przy posadzce	—	- Kanalizacja deszczowa
○	- Pion wody bitywej	○	- Pion wody hydrantowej	○	- Pion kanalizacji sanitarnej	○	○	○	○	○	○	○	○
○	- Zawór odnajomy	○	- Zawór antyskażeniowy typu EA	○	- Filtrowanie	○	○	○	○	○	○	○	○
○	- Rura spustowa												

- UWAGI:**
- Rysunek należy rozpatrywać łącznie z rysunkami pozostałych branż.
  - Wszystkie podane parametry techniczne jak i wymiary należy sprawdzić przed przystąpieniem do prac na obiekcie.
  - Przed przystąpieniem do montażu instalacji c.o. i wody należy wykonać instalację kanalizacji sanitarnej i deszczowej.
  - Przejścia przewodów przez przegrody oddzielenia opod. należy zabezpieczyć zgodnie z klasą odporności ogniowej danej przegrody. Zabezpieczenie danych typów rur wykonac zgodnie z wymogami i aprobatą producenta systemu zabezpieczenia.
  - Każde wykonanie instalacji podano w odniesieniu do największej średnicy zespołu przewodów. Rzędność spodu podano dla rury bez izolacji.
  - Instalacje wodne izolować otulinami z pianki poliuretanowej. Przewody prowadzone brudziem - z pianki polietylenowej pokrytej wzmocnioną folią zw. do tego typu zastosowań.
  - Grubość izolacji przyjąć zgodnie z Rozporządzeniem w sprawie warunków technicznych, jakim powinny odpowiadać budynki i ich usytuowanie (Dz.U. Nr 75 poz. 690 z 2002 r., oraz późniejsze zmiany z 6 listopada 2008 r. - załącznik nr 2). Przy przejściach przez stropy, przegrody oraz w miejscach skrzyżowania z innymi instalacjami dopuszczalne jest zmniejszenie izolacji o połowę.
  - Instalacje wody zimnej i hydrantowej zalecać otulinami grubości min. 9 mm.
  - Instalacje wody hydrantowej wykonac z rur stalowych podciężnie ocynkowanych (wg PN-H-74200:1998), łączonych przez gwintowanie.
  - Instalacje wody użytkowej - zimnej, ciepłej i cyrkulacyjnej wykonac z rur PP-R Stabilizowanych łaczonych przez zgrzewanie.
  - Instalacje kanalizacji sanitarnej i deszczowej wykonac z rur PCV, odłuki podposadzkowe z PCV SNB. Instalacje odprowadzenia skroplin z rur PP.
  - Instalacje na kondygnacjach nadziemnych prowadzić w obudowie szachtu, nad stropem podziemnym lub w brudziem, w piwnicach instalacje prowadzić po wierzchu i w obudowie ściane instalacyjnych.
  - Odłuki wody ciepłej i cyrkulacyjnej prowadzić tak, by zachować kompensację wyludzeń termicznych.
  - Odprowadzenie skroplin wykonac za pośrednictwem syfonów rurowych w najbliższej umywalce, z dwukrotną umożliwiającą odprowadzenie skroplin np. firmy VEGA typ 109 950 lub do najbliższego pionu kanalizacji - w zależności poprzez zastosowanie (wysokość syfonu min. 30cm) lub poprzez syfon podłogowy z blokadą abizapachową np. firmy HL typ 138.

INDKS	DATA	ZMIANY	OPR.	SPR.

Rysunek:	Nr rysunku:
Rzut piwnicy. Instalacje WOD-KAN	RZ U 2 -
Temat:	
<b>TERMOMODERNIZACJA Z MODERNIZACJĄ ELEWACJI ZEWNĘTRZNEJ BUDYNKU NR2 SZPITALA -BUDOWA KLATEK SCHODOWYCH, DZWIĞÓW I POCHYLNI DLA NIEPEŁNOSPRAWNYCH W 4 WOJSKOWYM SZPITALU KLINICZNYM Z POLIKLINIKĄ SP ZOZ WE WROCŁAWIU -BUDOWA ŁĄCZNIKA</b> ul. Rudolfa Weigla we Wrocławiu nr dz. 12 AM-12 obręb Gaj	
Inwestor:	
<b>4 WOJSKOWY SZPITAL KLINICZNY Z POLIKLINIKĄ SPZOZ ul. RUDOLFA WEIGLA 5 50-981 WROCŁAW</b>	

Faza:	PROJEKT WYKONAWCZY
Część:	PROJEKT ARCHITEKTONICZNO - BUDOWLANY
Biuro projektów: <b>NC Architekci Biuro Projektowe ul. Kaszubska 4 50-214 Wrocław tel: 071 328 73 07 fax: 071 328 72 96</b>	

WYKONAWCA	Nazwisko:	Nr uprawnień:	Podpis:
	mgr inż. arch. ZYGMUNT WŁOSZEK	15/01/DUW	
WYKONAWCA	Nazwisko:	Nr uprawnień:	Podpis:
	mgr inż. PAWEŁ SKWARSKI mgr inż. MAŁGORZATA WALCZAK	DOŚ/IS/4873/01 DOŚ/IS/0491/08	
WYKONAWCA	Sprawdzający:		Podpis:
	mgr inż. ADAM PYTEL		DOŚ/IS/1238/02

Rzut piwnicy. Instalacje WOD-KAN			
Branta:	IS	IS	IS
Data:	05-11-12	Skala:	1:50
Nr rysunku:	RZ	U	2 -