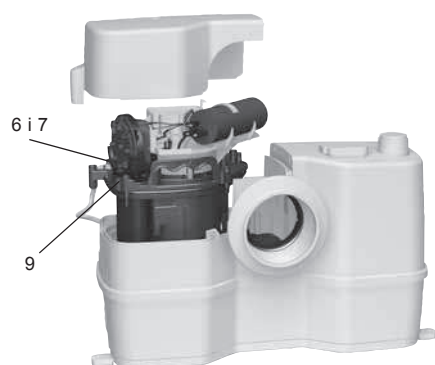
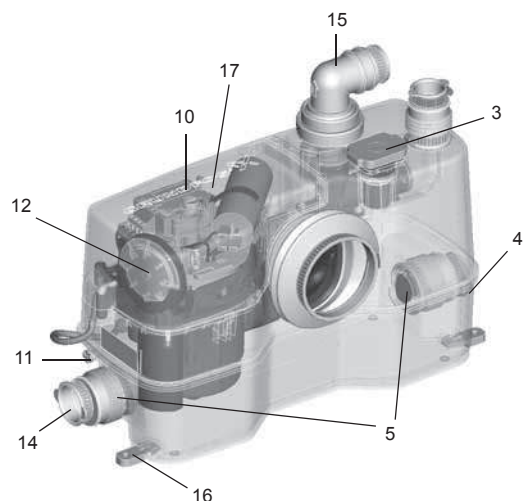
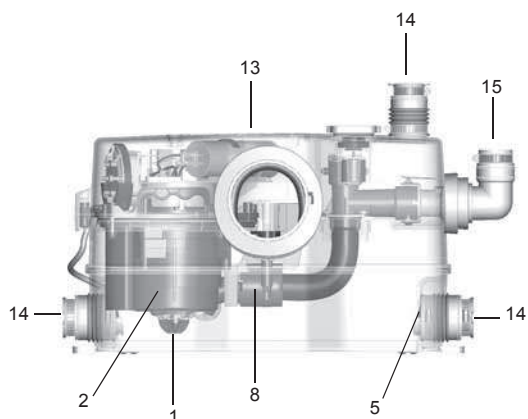


Budowa

Sololift2 WC-3



Opis

Poz. Niezawodność eksploatacyjna

1 Rozdrabniacz
Profesjonalny rozdrabniacz bez trudu radzi sobie z kobiecymi produktami higienicznymi lub podobnymi materiałami, zwiększa niezawodność agregatu. Pompa z zaworem samoodpowietrzającym zapewnia niezakłócone załączanie.

2 Silnik
Mocny silnik ze specjalnym uzwojeniem dysponuje wysokim momentem i jest zabezpieczony wyłącznikiem termicznym z funkcją automatycznego restartu. Trzy uszczelnienia wału i dodatkowy pierścień V zapewniają długą żywotność silnika.

3 Zawór odpowietrzający
Zawór odpowietrzający z filtrem z węglem aktywnym i zabezpieczeniem przed przelewem. Możliwość przyłączenia rury odpowietrzającej, np. wyprowadzonej ponad dach.

4 Zbiornik
Zgrzewana konstrukcja zbiornika zachowuje szczelność przy ciśnieniach do 2,5 m sł.w.

5 Klapowe zawory zwrotne
Klapowe zawory zwrotne zapobiegają przepływowi wstecznemu i przepływowi między rurami.

Poz. Łatwość konserwacji i obsługi serwisowej

6 Dostęp do składników
Suchy silnik to łatwa i czysta obsługa serwisowa.

7 Kompaktowy zespół pompy i silnika
Pompa, silnik i sterownik stanowią kompaktową jednostkę, którą można łatwo wyjąć do obsługi serwisowej lub wymiany. Obsługa serwisowa nie wymaga odłączania zbiornika Sololift2 i przyłączonych rur.

8 Autozłącze
Samonastawne autozłącze automatyczne ułatwia montaż.

9 Śruby
Wszystkie ważne śruby są zabezpieczone przez zagubieniem, co bardzo ułatwia obsługę serwisową.

10 Ręczne odblokowywanie
Odblokowanie pompy możliwe jest z zewnątrz i nie wymaga demontażu pokrywy. Wystarczy wykręcić korek z pokrywy, wprowadzić wkrętak przez otwór i obrócić nim wał silnika.

11 Króciec opróżniający
Przyłączenie węża opróżniającego udostępnia dodatkową funkcję opróżniania zbiornika.

12 Łącznik ciśnieniowy
Łącznik ciśnieniowy w funkcji czujnika poziomu znajduje się poza zbiornikiem - nie występują zanurzone w ściekach ruchome części i stykająca się ze ściekami membrana.

Poz. Łatwość montażu, demontażu i wymiany

13 Wymiary
Bardzo kompaktowe wymiary. Położenia przyłączy dopływowych i tłocznych, zapewniają łatwą wymianę agregatów Sololift+ i podobnych jednostek innych producentów. Dodatkowe prace przy orurowaniu nie są konieczne.

14 Boczne przyłącze dopływowe
Mimośrodowe łączniki z regulacją wysokości do dopływów bocznych, np. dodatkowo do dopływu górnego.

15 Przyłącze tłoczne
Adapter z zakresem obrotu 360° z zaworem zwrotnym umożliwia odprowadzanie ścieków w kierunku pionowym lub poziomym przez co ułatwia wymianę.

16 Uchwyty do mocowania do posadzki
Uchwyty z zatrzaskami do mocowania agregatu do posadzki ułatwiają montaż.

17 Alarm
Dedykowane złącze do sygnalizatora alarmowego. Agregat można łatwo wyposażyć dodatkowo w sygnalizator alarmowy przez łatwe umieszczenie karty obwodu drukowanego z brzęczykiem w odpowiednim złączu. Żadne dodatkowe przewody nie są potrzebne.

Obejrzyj animację prezentującą konstrukcję i zalety agregatów Sololift2 na stronie www.moderncomfort.grundfos.com.

Dane techniczne

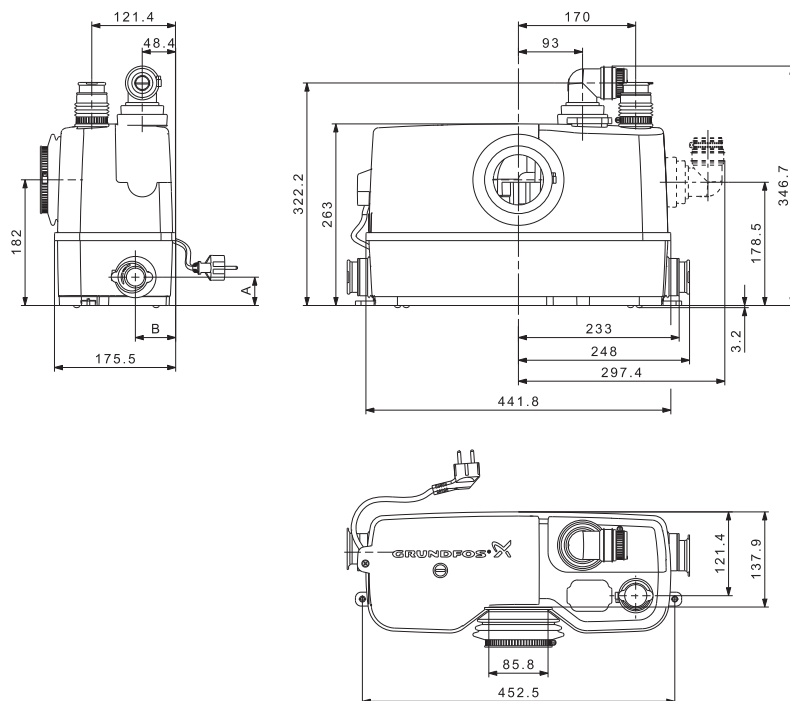
Dane mechaniczne

Masa netto	7,3 kg
Objętość zbiornika	9,0 litrów
Obrotowe kolano przyłącza tłoczego	Ø22/25/28/32/36/40
Przyłącze do muszli WC	Do przyłączenia muszli WC z przyłączem tłocznym poziomym wg EN 33 lub EN 37. Muszla musi być słuukiwana (jednorazowo) objętością co najmniej 4 l.
Przyłącze dopływowe (możliwe średnice rur)	1 x Ø32/36/40 2 x Ø36/40/50
Poziomy załączenia i wyłączenia pompy	Zał.: 72 mm nad poziomem posadzki; Wytł.: 52 mm nad poziomem posadzki
Wartość pH pompowanej cieczy	od 4 do 10
Maksymalna temperatura cieczy	50 °C
Temperatura otoczenia	+5 °C do +35 °C
Tryb pracy	(30 sek. Zał.; 30 sek. Wytł.)

Dane elektryczne

Napięcie zasilania	1 x 220-240 V - 10 %/+ 6 %, 50 Hz
Pobór mocy P1	maks. 620 W
Prąd znamionowy	3,0 A
Współczynnik mocy, cos φ	0,87/0,92
Prędkość obrotowa	2800 min ⁻¹
Stopień ochrony	IP44
Klasa izolacji	F
Przewód zasilający	1,2 m, 0,75 mm ² (H05VV-F-3G)

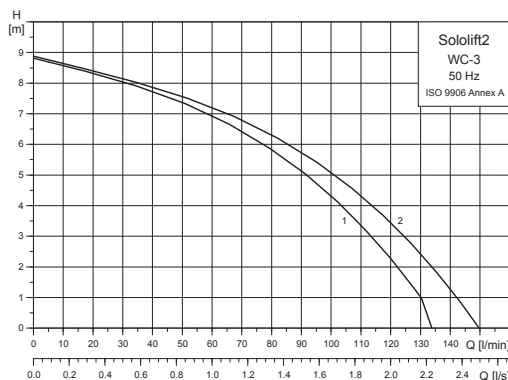
Wymiary



Rys. 19 Rysunki wymiarowe Sololift2 WC-3

Średnica rury	Typ	A [mm]		B [mm]	
		min.	maks.	min.	maks.
Ø36/40	mimośrodowy	36	46	53	63
Ø50	koncentryczny	41		58	

Charakterystyki



Rys. 18 Charakterystyki Sololift2 WC-3






Legenda

Poz.	Opis
1	Przyłącze tłoczne poziome
2	Przyłącze tłoczne pionowe

TM04 9877 0211

TM04 9916 0311

Znaki i aprobaty techniczne

Opis
Agregaty Sololift2 są oznaczone znakiem CE i uzyskały następujące aprobaty: <ul style="list-style-type: none"> • VDE • EMV • TÜV/LGA • GOST (AR56).
Znak

Aprobaty
   

Wykonanie i zakres dostawy

Agregat Sololift2 WC-3 jest dostarczany ze zbiornikiem wykonanym z odpornego na działanie ścieków materiału kompozytowego z pokrywą inspekcyjną.

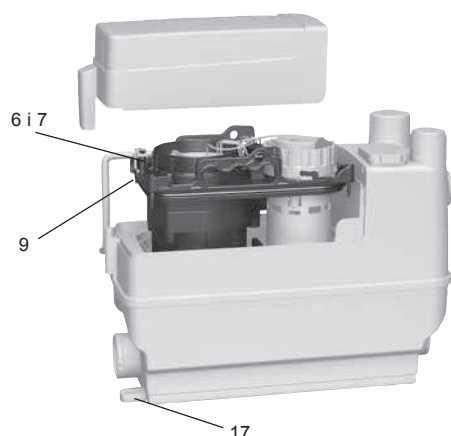
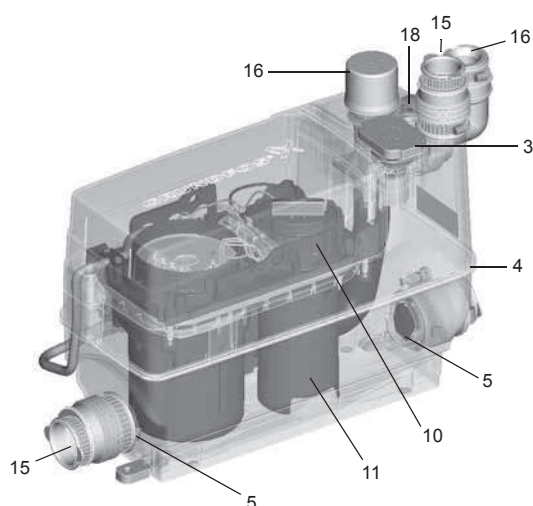
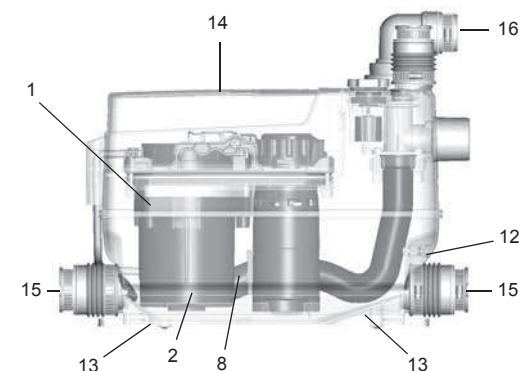
Cechy:

- Przyłącze DN 100 z elastycznym węzłem do przyłączania do muszli WC.
- Dodatkowe górne przyłącze dopływowe (króciec) do przyłączania rur $\varnothing 32$ i $\varnothing 40$ ($\varnothing 36$ w wersji dla Wlk. Brytanii).
- Dwa dodatkowe wejścia boczne. Jeden łącznik z opaskami zaciskowymi jest objęty zakresem dostawy (2 wkładki $\varnothing 36$ do przyłącza dopływowego i przyłącza tłoczno są objęte zakresem dostawy wersji dla Wlk. Brytanii).
- Dwa dopływy boczne ze zintegrowanymi kłapowymi zaworami zwrotnymi.
- Zawór odpowietrzający z filtrem z węglem aktywnym, zabezpieczeniem przed przelewem i zintegrowanym adapterem do przyłączania rury odpowietrzającej $\varnothing 20$.
- Wewnętrzne orurowanie z autozłączem do przyłączania zespołu pompy i silnika.
- Jeden zespół pompy i silnika zamocowany na zbiorniku czterema śrubami zabezpieczonymi przed zagubieniem. Przyłącze pompy jest zamocowane do wewnętrznego orurowania w zbiorniku przy pomocy autozłącza.
- Przewód zasilający 1,2 m z wtyczką.
Patrz: *Dane techniczne*, str. 14.
- Elastyczny łącznik-adapter do rur dopływowych $\varnothing 32$ i $\varnothing 40$ ($\varnothing 36$ w wersji dla Wlk. Brytanii).
- Uchwyty z zatrzaskami do mocowania agregatu do posadzki włącznie ze śrubami i kołkami rozporowymi.
- Zawór zwrotny.
- Adaptery przyłączy tłocznych z $\varnothing 22$ na $\varnothing 40$ (plus $\varnothing 36$ w wersji dla Wlk. Brytanii).

Budowa

Sololift2 C-3

Opis



Poz. Niezawodność eksploatacyjna

- 1 Silnik
Mocny silnik zapewnia optymalną niezawodność przy pompowaniu ścieków szarych o temperaturze do 90 °C. Silnik jest zabezpieczony wyłącznikiem termicznym z funkcją automatycznego restartu. Trzy uszczelnienia wału i dodatkowy pierścień V zapewniają długą żywotność silnika.
- 2 Swobodny przełot
Pompa z wirnikiem Vortex ze swobodnym przełotem 20 mm i wewn. zaworem samoodpowietrzającym, zapewniającym niezakłócone załączenie.
- 3 Zawór odpowietrzający
Zawór odpowietrzający z filtrem z węglem aktywnym i zabezpieczeniem przed przelewem. Możliwość przyłączenia rury odpowietrzającej, np. wyprowadzonej ponad dach.
- 4 Zbiornik
Zgrzewana konstrukcja zbiornika zachowuje szczelność przy ciśnieniach do 2,5 m sł.w.
- 5 Klapowe zawory zwrotne
Klapowe zawory zwrotne zapobiegają przepływowi wstecznemu i przepływowi między rurami.

TM05 0494 1111

Poz. Łatwość konserwacji i obsługi serwisowej

- 6 Dostęp do składników
Suchy silnik to łatwa i czysta obsługa serwisowa.
- 7 Kompaktowy zespół pompy i silnika
Pompa, silnik i sterownik stanowią kompaktową jednostkę, którą można łatwo wyjąć do obsługi serwisowej lub wymiany. Obsługa serwisowa nie wymaga odłączania zbiornika Sololift2 i przyłączonych rur.
- 8 Autozłącze
Samonastawne autozłącze automatycznie ułatwia montaż.
- 9 Śruby
Wszystkie ważne śruby są zabezpieczone przed zagubieniem, co bardzo ułatwia obsługę serwisową.
- 10 Czujnik poziomu
Czujnik poziomu można wymontować bez kontaktu z zawartością zbiornika.
- 11 Dwa poziomy załączania
Do wyboru są dwa poziomy załączania, np. niższy poziom załączania do odwadniania nowoczesnych płaskich brodzików natryskowych lub wyższy poziom załączania do odwadniania pralki lub wanny.

TM05 0487 1111

- 12 Króciec opróżniający
Przyłączenie węża opróżniającego udostępnia dodatkową funkcję opróżniania zbiornika.
- 13 Dno
Kształt dna z dużymi spadkami zapobiega gromadzeniu się osadów w rogach zbiornika.

Poz. Łatwość montażu, demontażu i wymiany

- 14 Wymiary
Bardzo kompaktowe wymiary. Położenia przyłączy dopływowych i tłocznych, zapewniają łatwą wymianę agregatów Sololift+ i podobnych jednostek innych producentów. Dodatkowe prace przy orurowaniu nie są konieczne.
- 15 Przyłącze dopływowe
Mimośrodowe łączniki z regulacją wysokości do dopływów bocznych, np. dodatkowo do dopływu górnego.
- 16 Przyłącze tłoczne
Adapter z zakresem obrotu 360 ° z zaworem zwrotnym umożliwia odprowadzanie ścieków w kierunku pionowym lub poziomym przez co ułatwia wymianę.
- 17 Uchwyty do mocowania do posadzki
Uchwyty z zatrzaskami do mocowania agregatu do posadzki ułatwiają montaż.
- 18 Przygotowane gniazdo do zamontowania opcjonalnego alarmowego łącznika pływakowego. Agregat można wyposażyć w ten łącznik w każdym czasie.

TM05 0495 1111

Obejrzyj animację prezentującą konstrukcję i zalety agregatów Sololift2 na stronie www.moderncomfort.grundfos.com.

Dane techniczne

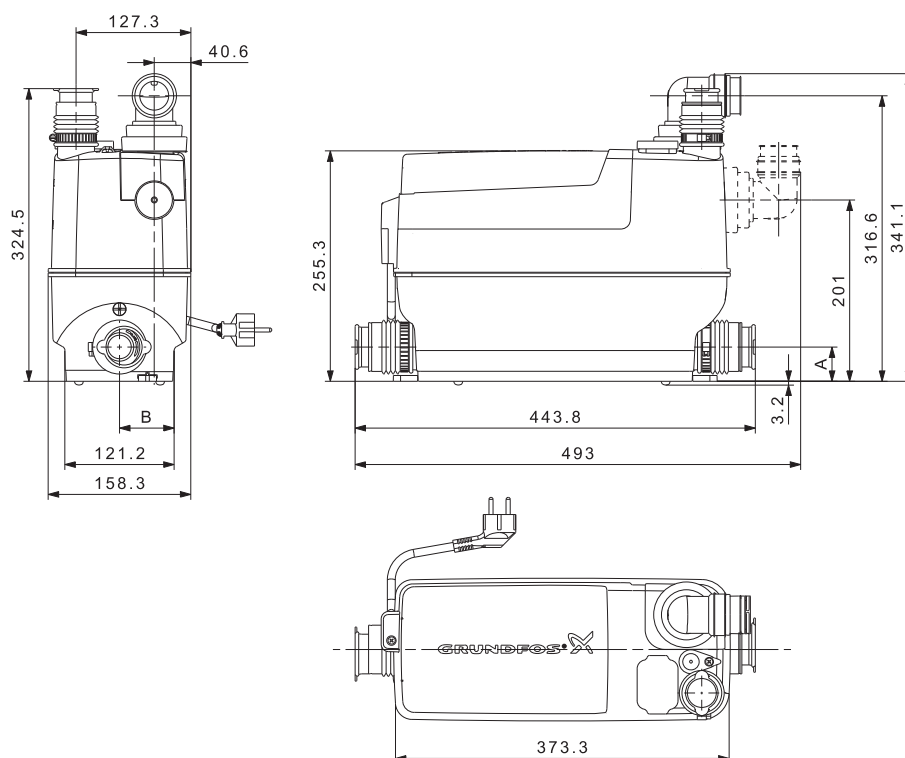
Dane mechaniczne

Masa netto	6,6 kg
Objętość zbiornika	5,7 litrów
Obrotowe kolano przyłącza tłocznego	Ø22/25/28/32/36/40
Przyłącze dopływowe (możliwe średnice rur)	1 x Ø32/36/40 w górnej części zbiornika. 2 x Ø36/40/50 z boku
Poziomy włączania i wyłączania	Poziom zał. 1: 65 mm nad poziomem posadzki Poziom zał. 2: 115 mm nad poziomem posadzki Poziom wyl.: 35 mm nad poziomem posadzki
Wartość pH pompowanej cieczy	od 4 do 10
Maksymalna temperatura cieczy	75 °C ciągle, 90 °C do 30 min
Temperatura otoczenia	+5 °C do +35 °C
Tryb pracy	S3-50 % - 1 min. (30 sek. Zał.; 30 sek. Wyl.)

Dane elektryczne

Napięcie zasilania	1 x 220-240 V - 10 %/+ 6 %, 50 Hz
Pobór mocy P1	maks. 640 W.
Prąd znamionowy	3,1 A
Współczynnik mocy, cos φ	0,66/0,90
Prędkość obrotowa	2800 min ⁻¹
Stopień ochrony	IP44
Klasa izolacji	F
Przewód zasilający	1,2 m, 0,75 mm ² (H05VV-F-3G)

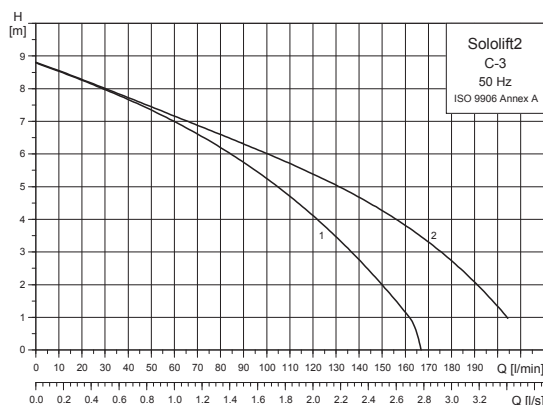
Długość



Rys. 37 Rysunki wymiarowe Sololift2 C-3

Średnica rury	Typ	A [mm]		B [mm]	
		min.	maks.	min.	maks.
Ø36/40	mimośrodkowy	33	43	56	66
Ø50	koncentryczny	38		61	

Charakterystyki



Rys. 36 Charakterystyki Sololift2 C-3






Legenda

Poz.	Opis
1	Przyłącze tłoczne poziome
2	Przyłącze tłoczne pionowe

TM04 9880 0211

TM04 9917 0311

Znaki i aprobaty techniczne

Opis
Agregaty Sololift2 są oznaczone znakiem CE i uzyskały następujące aprobaty: <ul style="list-style-type: none"> • VDE • EMV • TÜV/LGA • GOST (AR56).
Znak

Aprobaty
   

Wykonanie i zakres dostawy

Agregat Sololift2 C-3 jest dostarczany ze zbiornikiem wykonanym z odpornego na działanie ścieków materiału kompozytowego z pokrywą inspekcyjną.

Cechy:

- Górne przyłącze dopływowe (króciec) do przyłączenia rur $\varnothing 32$ i $\varnothing 40$ ($\varnothing 36$ w wersji dla Wlk. Brytanii).
- Dwa dodatkowe dopływy boczne. Jeden łącznik z opaskami zaciskowymi jest objęty zakresem dostawy (2 wkładki $\varnothing 36$ do przyłącza dopływowego i przyłącza tłoczno są objęte zakresem dostawy wersji dla Wlk. Brytanii).
- Dwa dopływy boczne ze zintegrowanymi klapowymi zaworami zwrotnymi.
- Adapter z końcówką węzową – do przyłączenia pralki lub zmywarki.
- Zawór odpowietrzający z filtrem z węglem aktywnym, zabezpieczeniem przed przelewem i zintegrowanym adapterem do przyłączenia rury odpowietrzającej $\varnothing 20$.
- Wewnętrzne orurowanie z autozłączem do przyłączenia zespołu pompy i silnika.
- Jeden zespół pompy i silnika zamocowany na zbiorniku czterema śrubami zabezpieczonymi przed zagubieniem. Przyłącze pompy jest zamocowane do wewnętrznego orurowania w zbiorniku przy pomocy autozłącza.
- Przewód zasilający 1,2 m z wtyczką.
Patrz: *Dane techniczne*, strona 26.
- Elastyczny łącznik-adapter do rur dopływowych $\varnothing 32$ i $\varnothing 40$ ($\varnothing 36$ w wersji dla Wlk. Brytanii).
- Uchwyty z zatrzaskami do mocowania agregatu do posadzki włącznie ze śrubami i kołkami rozporowymi.
- Zawór zwrotny.
- Adaptery przyłączy tłocznych z $\varnothing 22$ na $\varnothing 40$ (plus $\varnothing 36$ w wersji dla Wlk. Brytanii)
- Wąż opróżniający z opaskami zaciskowymi i korkiem.