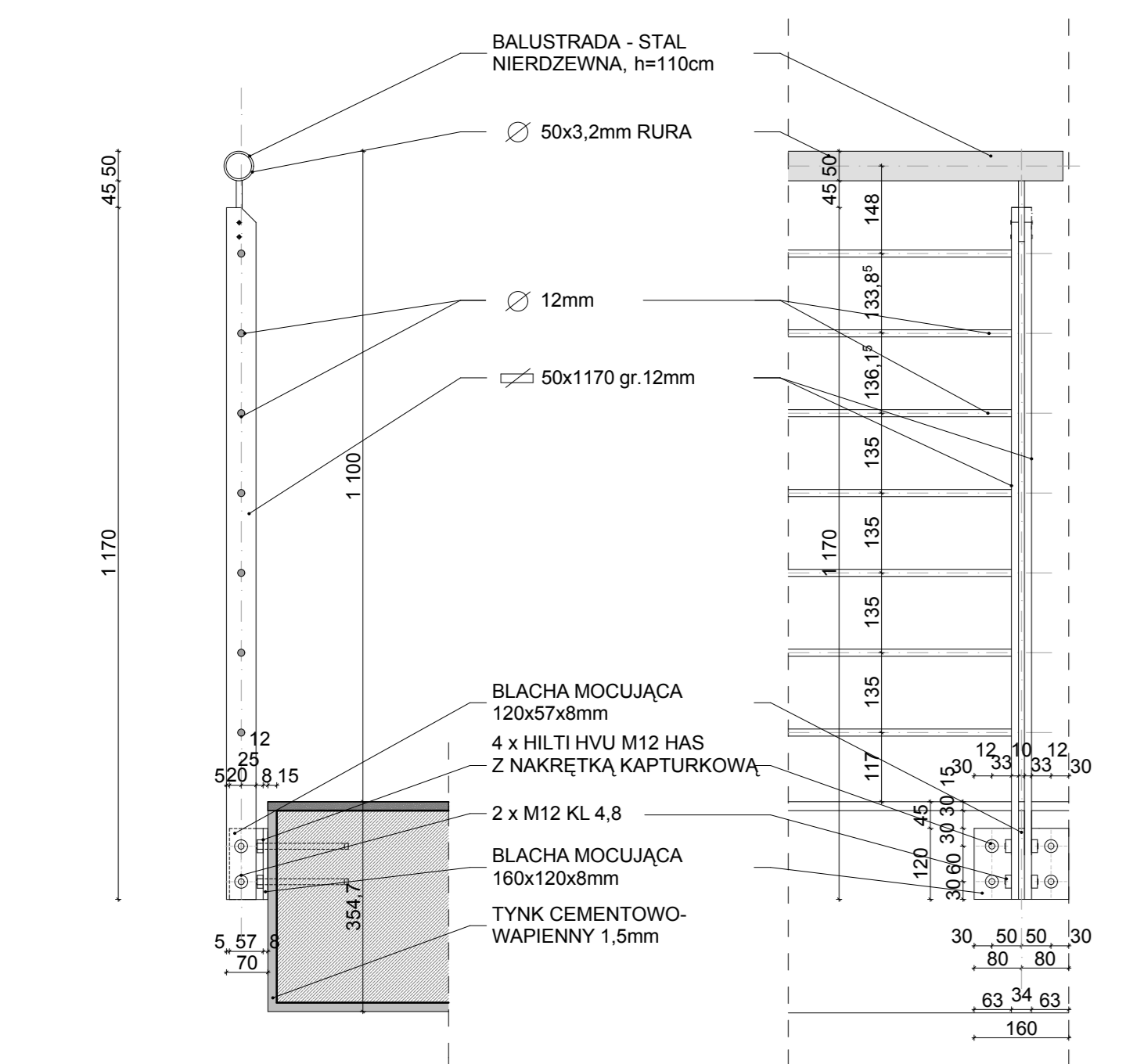
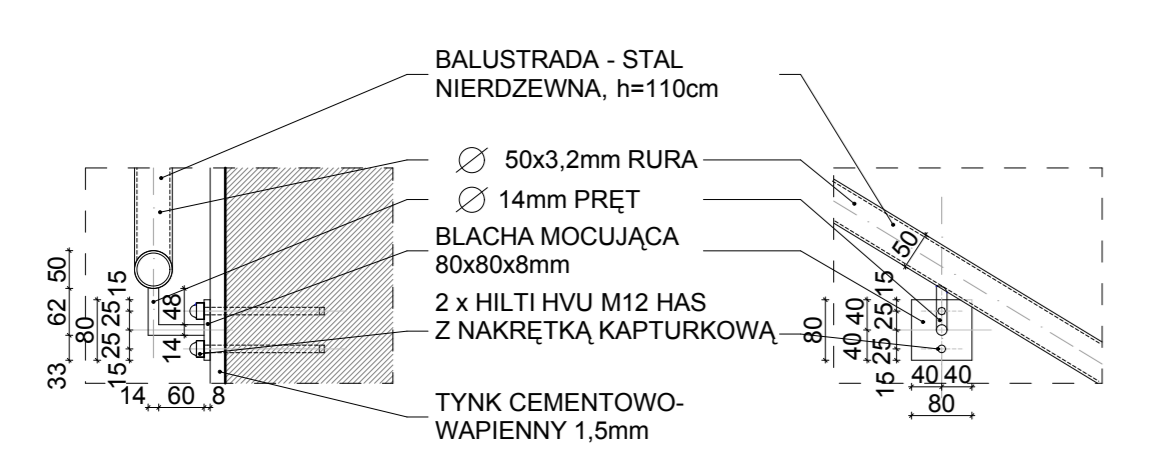


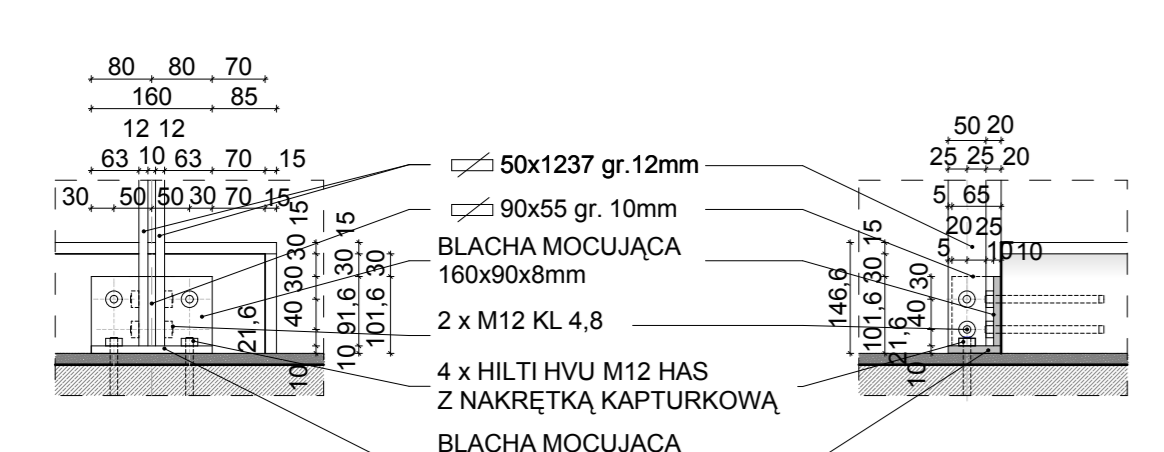
DETAL SŁUPKA A SKALA 1:10



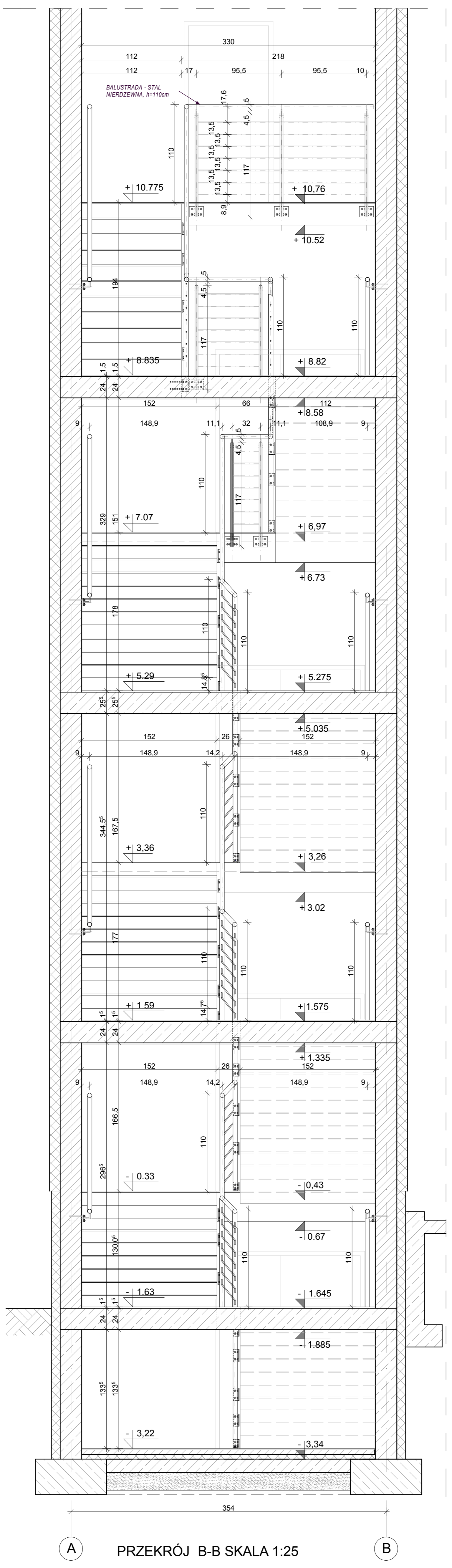
DETAL SŁUPKA B SKALA 1:10



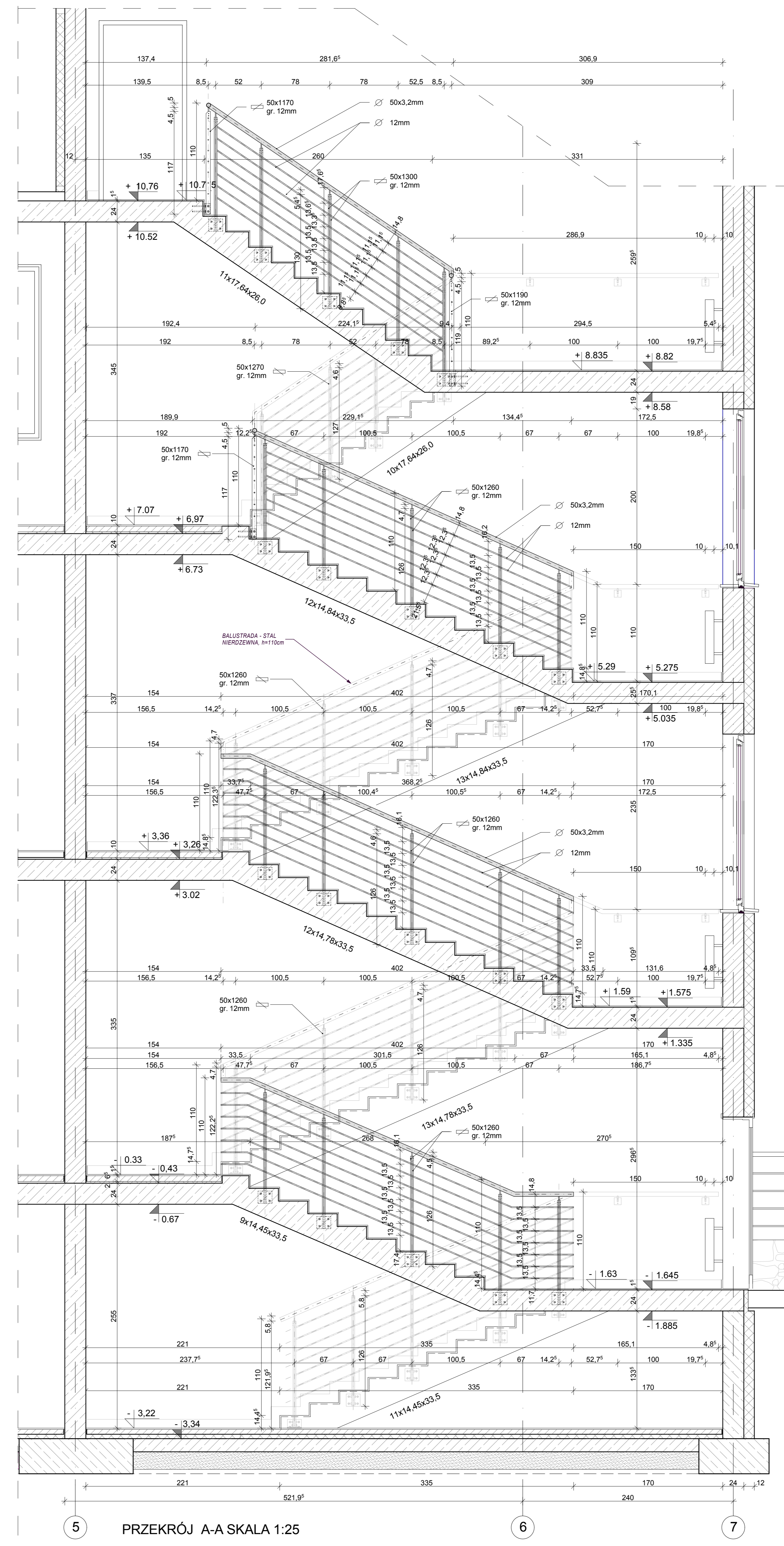
DETAL PORECZY SKALA 1:10



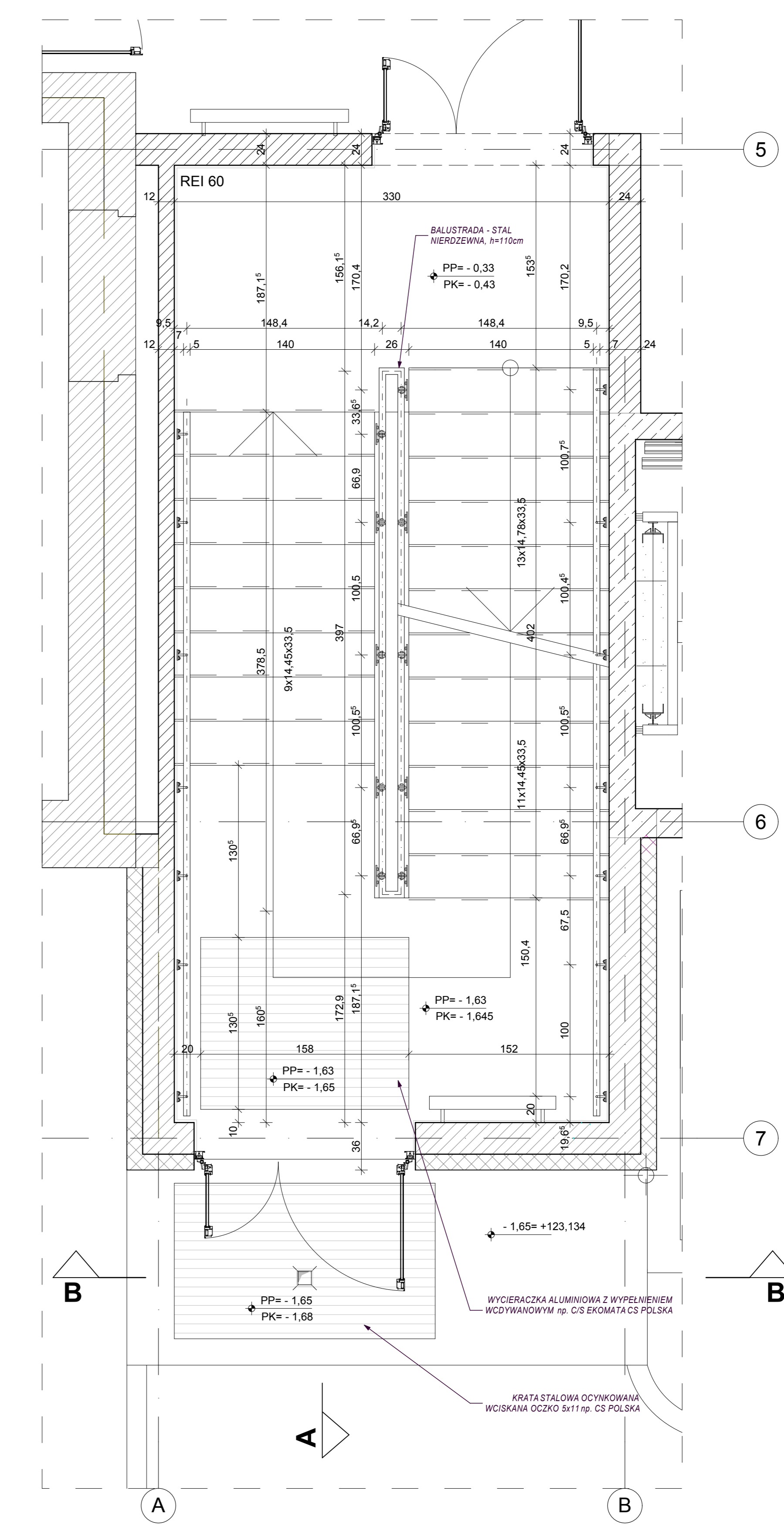
DETAL SŁUPKA STARTOWEGO SKALA 1:10



PRZEKRÓJ B-B SKALA 1:25



PRZEKRÓJ A-A SKALA 1:25



RZUT PARTERU SKALA 1:25

Nazwa:		Nr rysunku:	
DETAL BALUSTRAD KLATKI SCHODOWEJ BUDYNKU A		DT 0 22	
Temat:			
TERMOMODERNIZACJA Z MODERNIZACJĄ ELEWACJI ZEWNĘTRZNEJ BUDYNKU NR2 SZPITALA BUDOWA KLATEK SCHODOWYCH, DZWIĞÓW I POCHYLNI DLA NIEPEŁOSPRAWNYCH BUDYNEK NR 1 I 2 W 4 WOJSKOWYM SZPITALU KLINICZNYM Z POLIKLINIKĄ SP ZOZ WE WROCŁAWIU - BUDOWA ŁĄCZNIKA ul. Rudolfa Weigla we Wrocławiu nr dz. 1/2 AM-12 obręb Gaj			
Inwestor:			
4 WOJSKOWY SZPITAL KLINICZNY Z POLIKLINIKĄ SPZOZ ul. RUDOLFA WEIGLA 5 50-981 WROCŁAW			
Faza:			
PROJEKT WYKONAWCZY			
Część:			
PROJEKT ARCHITEKTONICZNO - BUDOWLANY			
Biuro projektowe:			
NC Architekt Biuro Projektowe ul. Kaszubska 4 50-214 Wrocław tel: 071 328 73 07 fax: 071 328 72 96			
Projektant:		Podpis:	
mgr inż. arch. ZYGMUNT WŁOŚZEK		15/01/DUW	
Sprawdzący:		Podpis:	
mgr inż. arch. ANDRZEJ PALCZAK		11/00/DUW	
Opis:			
mgr inż. arch. Przemysław Zdobych mgr inż. arch. Joanna Kupisz			
Nazwa:			
DETAL BALUSTRAD KLATKI SCHODOWEJ BUDYNKU A			
Data:		Nr rysunku:	
05-11-12		DT 0 22	