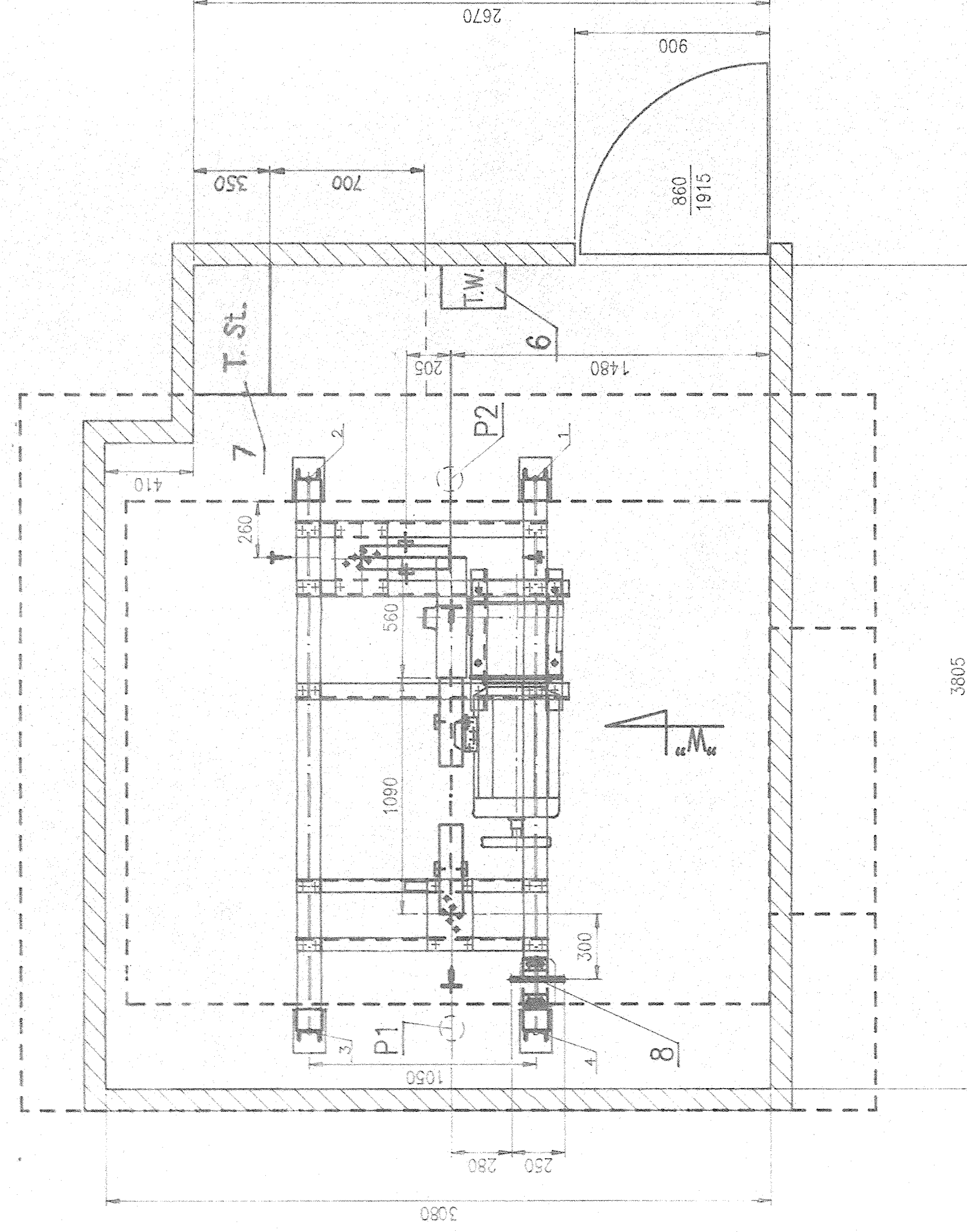
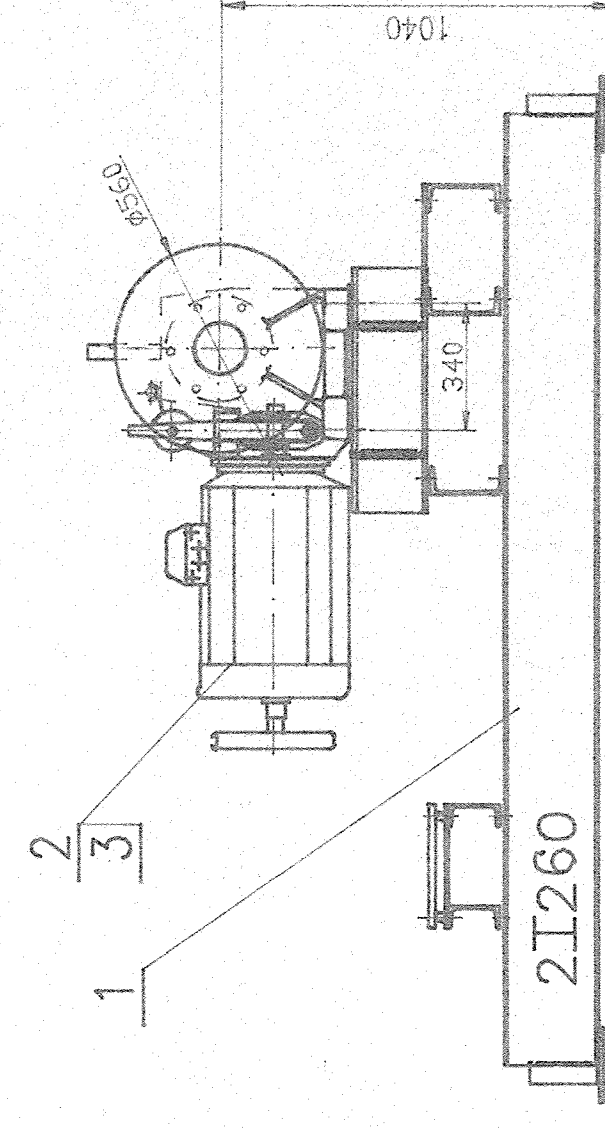


B-B



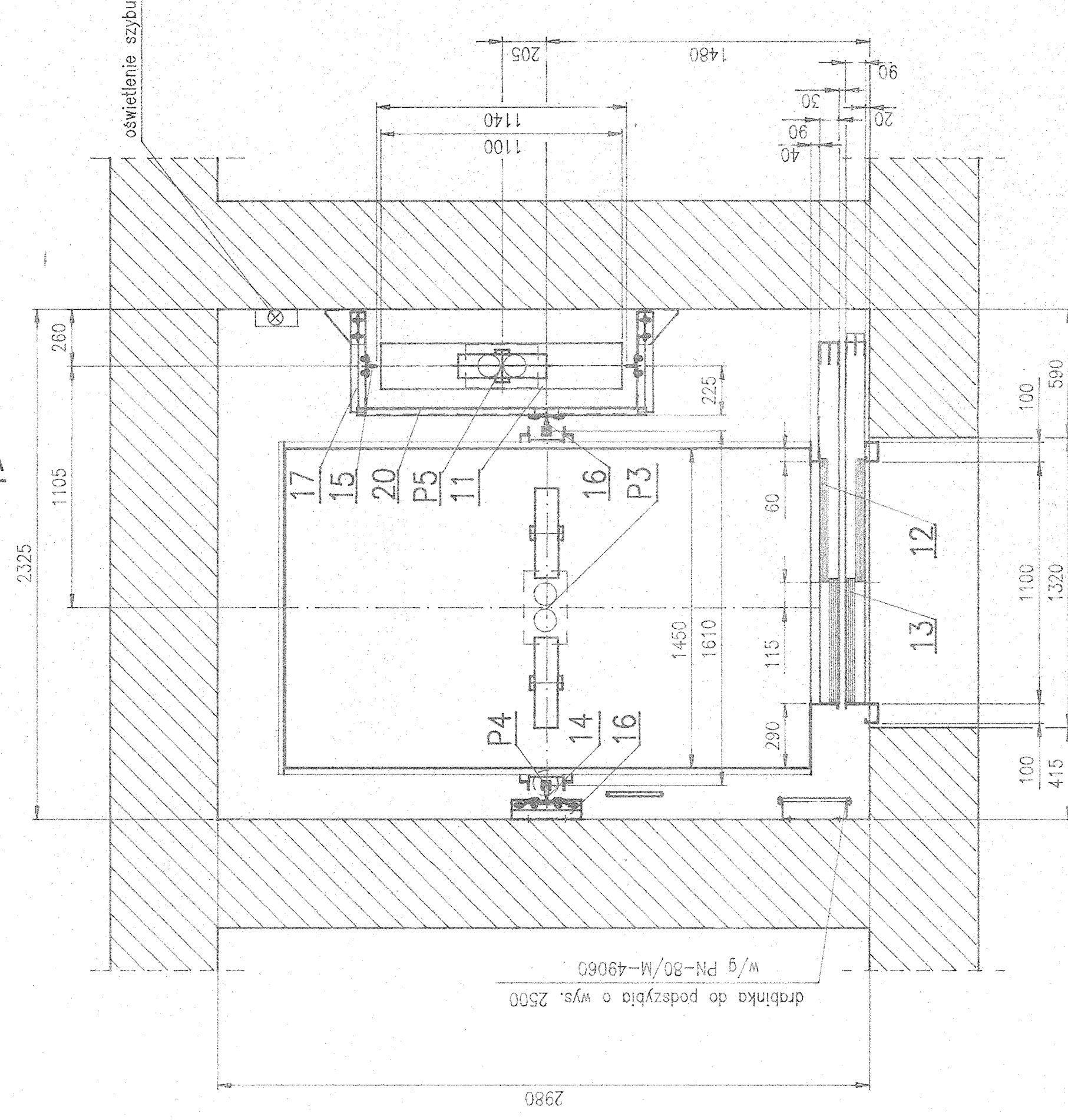
Widok W



Wartości obciążeń:

- P1 = 82,00 kN
- P2 = 56,00 kN
- P3 = 123,60 kN
- P4 = 63,71 kN
- P5 = 91,60 kN

C-C



Dane o linach

Zawieszenie lin	Lina nośna	Lina ogrn. prędkości
	2:1	1:1
Ilość lin	6	1
Średnica liny	φ10	φ6
Rodzaj lin	φ10 8x19-Brigg 1370/1770 MFa	W6x19+AcZ/sng1770 1770 MFa
Norma	ISO	PN-DIN/-3059 4344
Wsp. bezpieczeństwa	18,564	16,314
Minimalna siła zrywająca	47,20 kN	28,81kN

Amortyzatory w punktach	Wymiary elastomerów [szt.]		
	130x150	130x175	130x200
1	-	-	130x300
2	-	-	-
3	-	-	-
4	-	-	-

Dzwięg szpitalny

Wzrostkiel	4 WOJSKOWY SZPITAL KLINICZNY Z POLIKLINIKĄ SP. ZOZ WE WROCŁAWIU BUDYNEK NR 1 ; UL. R. WEIGLA 5 , 50-981 WROCŁAW		
Opis/typ	4 WOJSKOWY SZPITAL KLINICZNY Z POLIKLINIKĄ SP. ZOZ WE WROCŁAWIU BUDYNEK NR 1 ; UL. R. WEIGLA 5 , 50-981 WROCŁAW		
Adres instal.	4 WOJSKOWY SZPITAL KLINICZNY Z POLIKLINIKĄ SP. ZOZ WE WROCŁAWIU BUDYNEK NR 1 ; UL. R. WEIGLA 5 , 50-981 WROCŁAW		
Rodzaj dźwigu	Dzwięg szpitalny SA 1600-T7-N		
Nazwisko	Data	Podz.	Nr ps. (szec.)
W. Grankiewicz	12.2005	1:20	72806
Kraśnik			
ST. Wójcik			
Sprawdził	12.2005	1:50	Proj. montazowy 1
Kier.prac.			Nr ewidn. 52-00717
			Nr fabr. 5/17/M/1275/o/2005
			2/3

PRACOWNIA PROJEKTOWA I WYKONAWCZA W WROCŁAWIU