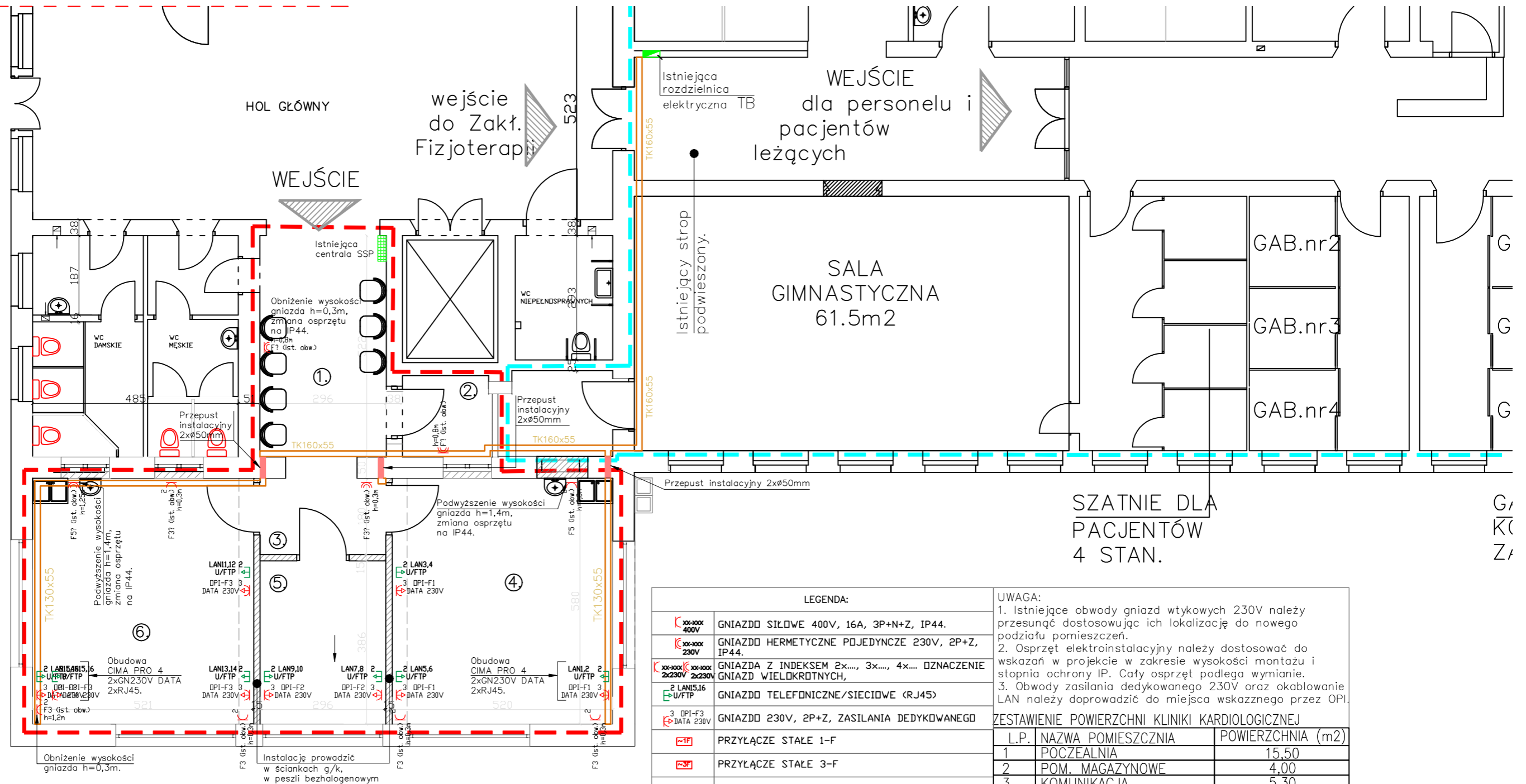


KARDIOLOGIA – PKS i FIZJOTERAPIA

PLANOWANE POMIESZCZENIA DLA
KLINIKI KARDIOLOGICZNEJ



LEGENDA:

	GNIAZDO SIŁOWE 400V, 16A, 3P+N+Z, IP44.
	GNIAZDO HERMETYCZNE POJEDYNCZE 230V, 2P+Z, IP44.
	GNIAZDA Z INDEKSEM 2x..., 3x..., 4x... OZNACZENIE GNIAZD WIELOKROTNYCH,
	GNIAZDO TELEFONICZNE/SIECIOWE (RJ45)
	GNIAZDO 230V, 2P+Z, ZASILANIA DEDYKOWANEGO
	PRZYŁĄCZE STAŁE 1-F
	PRZYŁĄCZE STAŁE 3-F
	Pojedynczy przewód
	Wiązka przewodów
	Kanał kablowy wg opisu na rysunku.

UWAGA:

- Istniejące obwody gniazd wtykowych 230V należy przesunąć dostosowując ich lokalizację do nowego podziału pomieszczeń.
- Osprzęt elektroinstalacyjny należy dostosować do wskazań w projekcie w zakresie wysokości montażu i stopnia ochrony IP. Cały osprzęt podlega wymianie.
- Obwody zasilania dedykowanego 230V oraz okablowanie LAN należy doprowadzić do miejsca wskazanego przez OPI.

ZESTAWIENIE POWIERZCHNI KLINIKI KARDIOLOGICZNEJ

L.P.	NAZWA POMIESZCZENIA	POWIERZCHNIA (m2)
1	POCZEALNIA	15,50
2	POM. MAGAZYNOWE	4,00
3	KOMUNIKACJA	5,30
4	PKS	30,20
5	KCH	11,40
6	KARDIOLOGIA	30,20
	RAZEM	96,60

SKALA 1:100

4 WOJSKOWY SZPITAL KLINICZNY Z POLIKLINIKĄ SAMODZIELNY ZAKŁAD OPIEKI ZDROWOTNEJ WE WROCŁAWIU, UL. WEIGLA 5				
Inwestor	4 WSK z P SP ZOZ we Wrocławiu, ul. Weigla 5			
Adres	ul. Rudolfa Weigla 5, 50-981 Wrocław			
Temat rysunku	INSTALACJA GNIAZD I IT - KARDIOLOGIA - PKS+ FIZJOTERAPIA			
Opracował	Wojciech Malowicki-Rogała: SRIET	Data	Nr upr.	Podpis
4WSK/2020/1	1:100	koncep.	IE.	IE-2
Nr projektu	Skala	Stadium	Branża	Nr rysunku